



**STEELER**

**SOKÓŁKA**

***www.steeler.pl***

## **FORD TRANSIT**



### **INSTRUKCJA MONTAŻU**

(Orurowania przednie niskie)

### **FITTING INSTRUCTION**

(Front bullbar)

### **Инструкция монтажа**

(кенгурин)

### **MONTAGEANLEITUNG**

(Frontschutzbügel)

**TRANSIT-R0070**

**TRANSIT-R0070-03**

**TRANSIT-R0070-04**



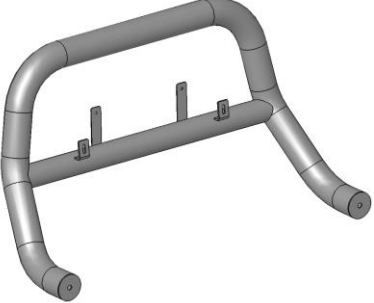
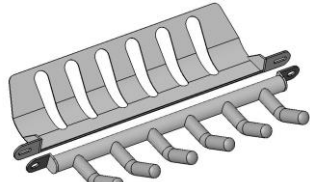
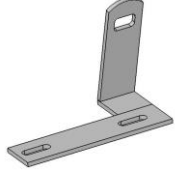
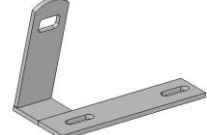

Orurowania z homologacją „e”

Bullbar with homologation „e”


Тюнинг с омологацией „e”

Frontschutzbügel mit „e“- Prüfzeichen

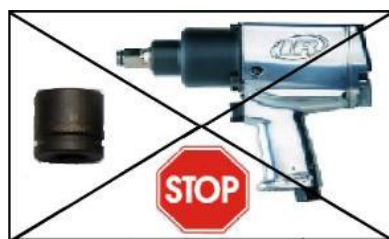
**Wykaz elementów orurowania:**  
**Specification of full assembly:**  
**Список элементов тюнинга:**  
**Liste der Elemente:**

<p><b>1.</b> Rura przednia (szt. 1)          Bullbar (1 pc.)          Передняя дуга (шт.1)          Frontbügel (st.1)</p>	
<p><b>2.</b> Blacha dolna / grill (szt. 1)          Lower metal plate / Grate (1 pc.)          Защита картера / гриль (шт.1)          Unterfahrschutz (st.1)</p>	
<p><b>3.</b> Zamocowanie dolne lewe (szt. 1)          Lower left attachment (1 pc.)          Крепление нижнее левое (шт.1)          Montage unten links (st.1)</p>	
<p><b>4.</b> Zamocowanie dolne prawe (szt. 1)          Lower right attachment (1 pc.)          Крепление нижнее правое (шт.1)          Montage unten rechts (st.1)</p>	
<p><b>5.</b> Dystans (szt.2)          Distance (2 pcs.)            Ø22x4 L=25          Расстояние (шт.2)          Distanzring (st.2)</p>	

**Wykaz elementów łącznych:**  
**Connecting components:**  
**Список соединительных элементов:**  
**Die Auflistung der Elemente:**

<p>Śruby (szt.)          Screws (pcs.)          Болты (шт.)          Schrauben (st.)</p>	<p>M6x50 – (2)          M8x25 – (4)          M12x35 – (2)</p>	<p>Nakrętki (szt.)          Nuts (pcs.)          Гайки (шт.)          Muttern (st.)</p>	<p>M8 – (4)</p>
<p>Podkładki (szt.)          Washers (pcs.)          Шайбы (шт.)          Unterlegscheiben(st.)</p>	<p>Ø 6,5 – (4 )-XL          Ø 8,5 – (8)          Ø 13 – ( 2)-XL</p>	 <p><b>10</b>  <b>13</b>  <b>19</b></p>	

<b>M6 - 7 Nm</b>	<b>M8 - 17 Nm</b>	<b>M10 - 33 Nm</b>	<b>M12 - 57 Nm</b>
------------------	-------------------	--------------------	--------------------



Czas montażu  
Fitting time  
Время монтажа  
Montagezeit

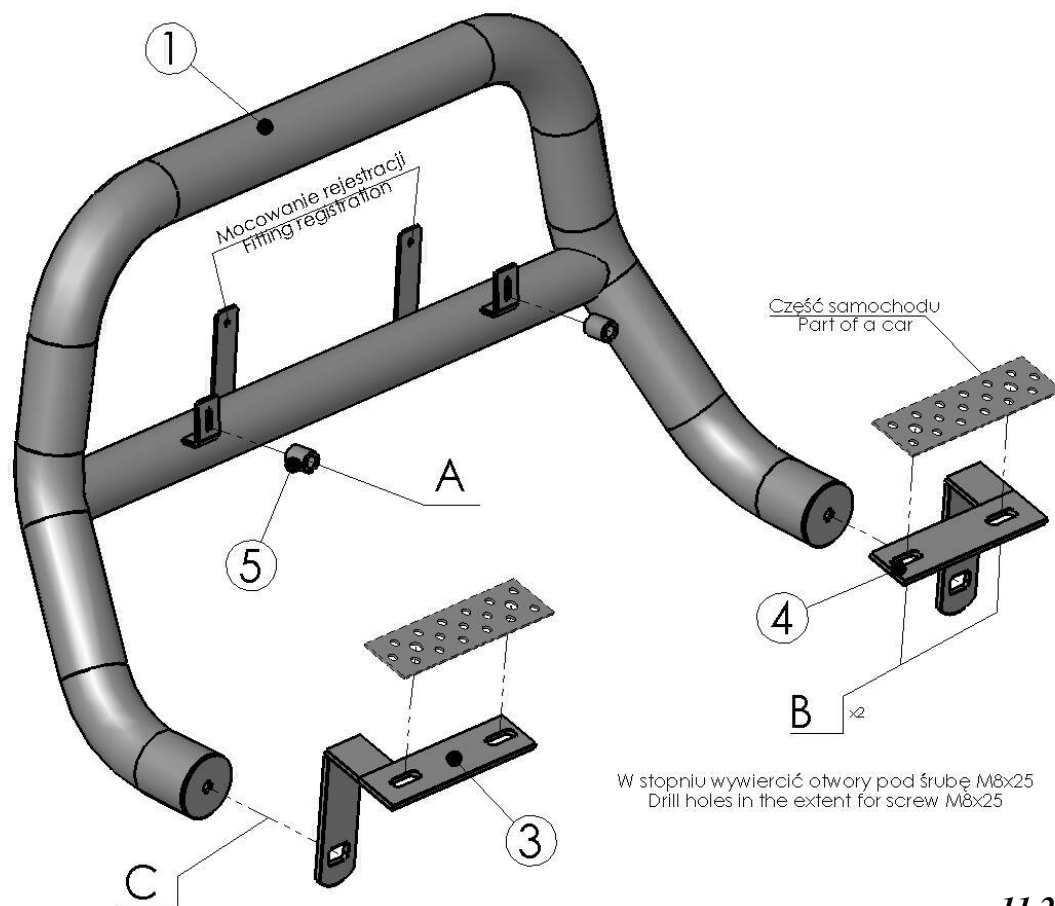
**UWAGA: Folię usunąć dopiero po montażu!**

**ATTENTION: Foil remove after fitting!**

**ВНИМАНИЕ: Целлофан снять только после завершения монтажа!**

**HINWEIS: Die Folie soll erst nach der Montage entfernt werden!**

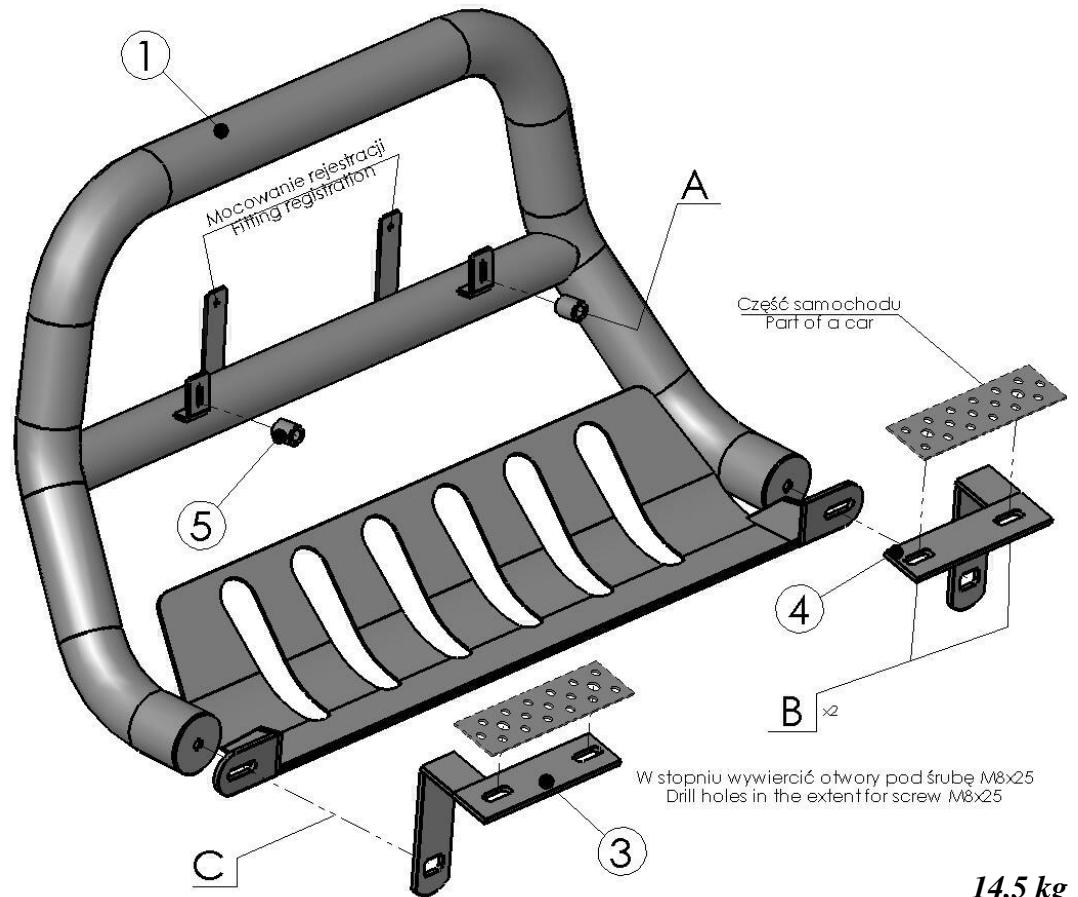
Montaż orurowania / Bullbar fitting / Монтаж защиты / Montage der Schwellerrohre  
TRANSIT-R0070-03



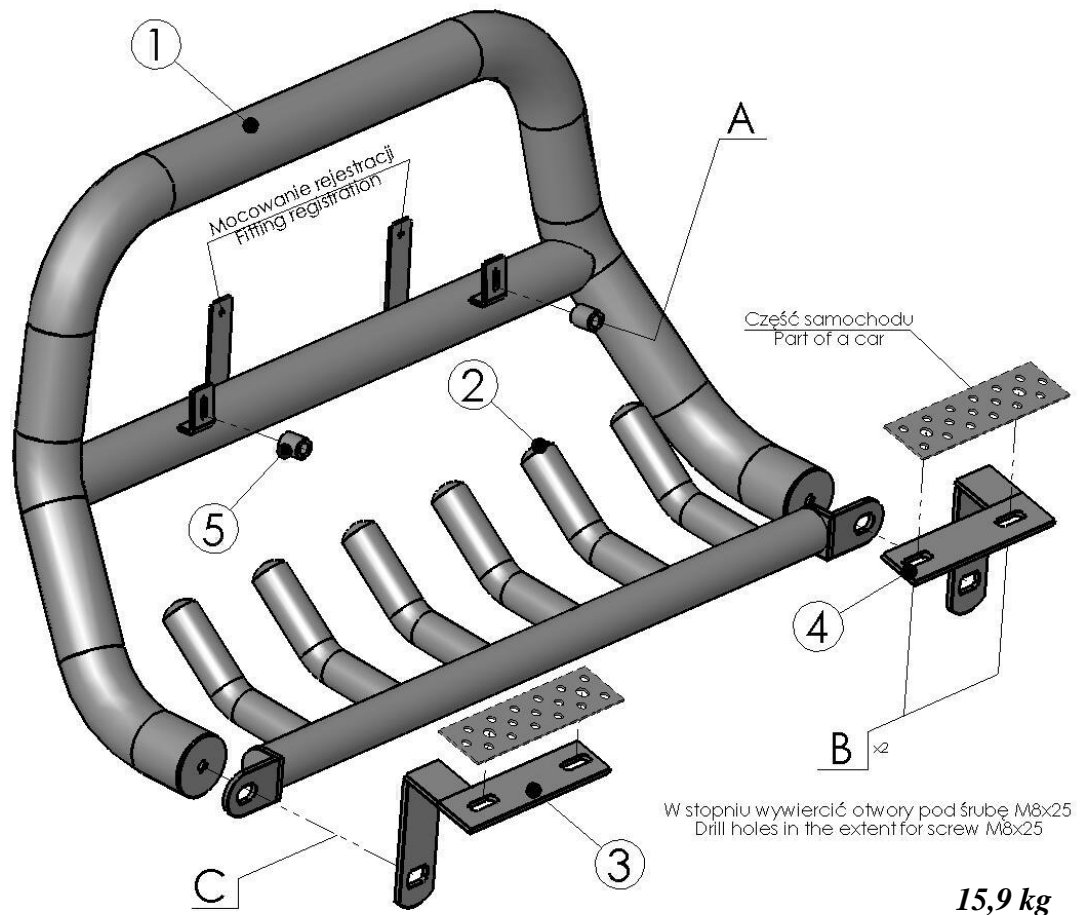
11,2 kg

	Śruby (szt.) Screws (pcs.) Болты (шт.)	Podkładki (szt.) Washers (pcs.) Шайбы (шт.)	Nakrętki (szt.) Nuts (pcs.) Гайки (шт.)
<b>A</b>	M6x50	Ø6,5	-----
<b>B</b>	M8x25	Ø8,5(x2)	M8
<b>C</b>	M12x35	Ø13-XL	-----

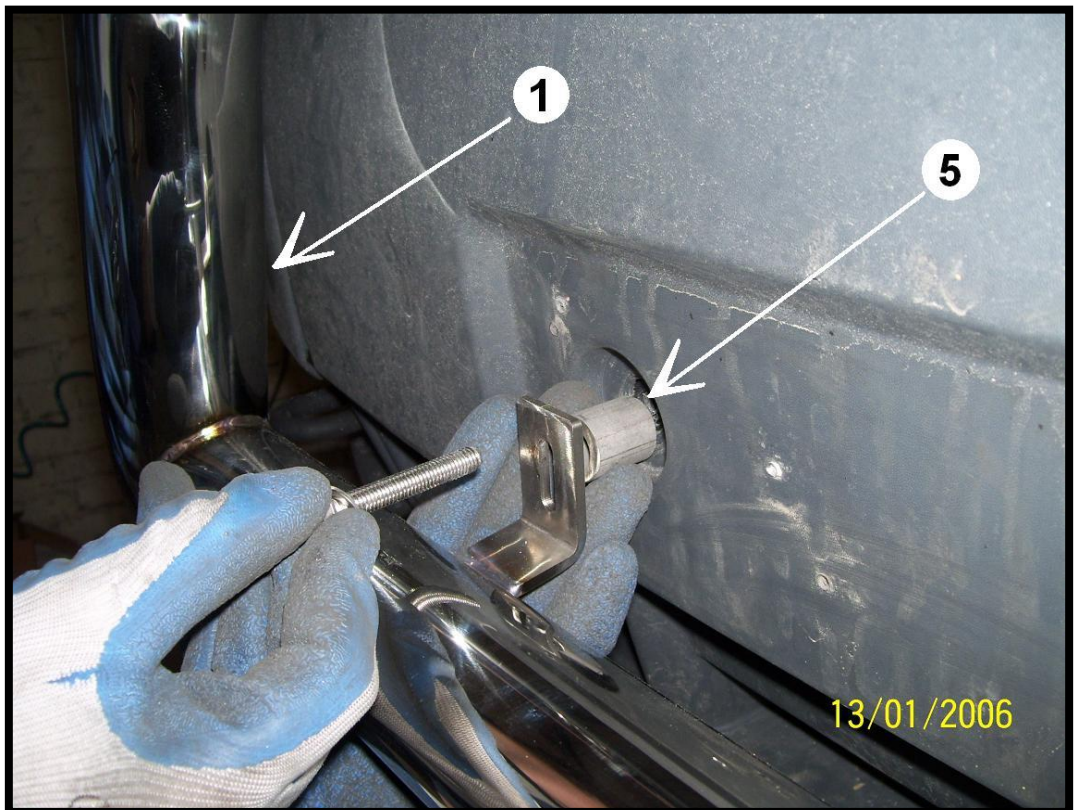
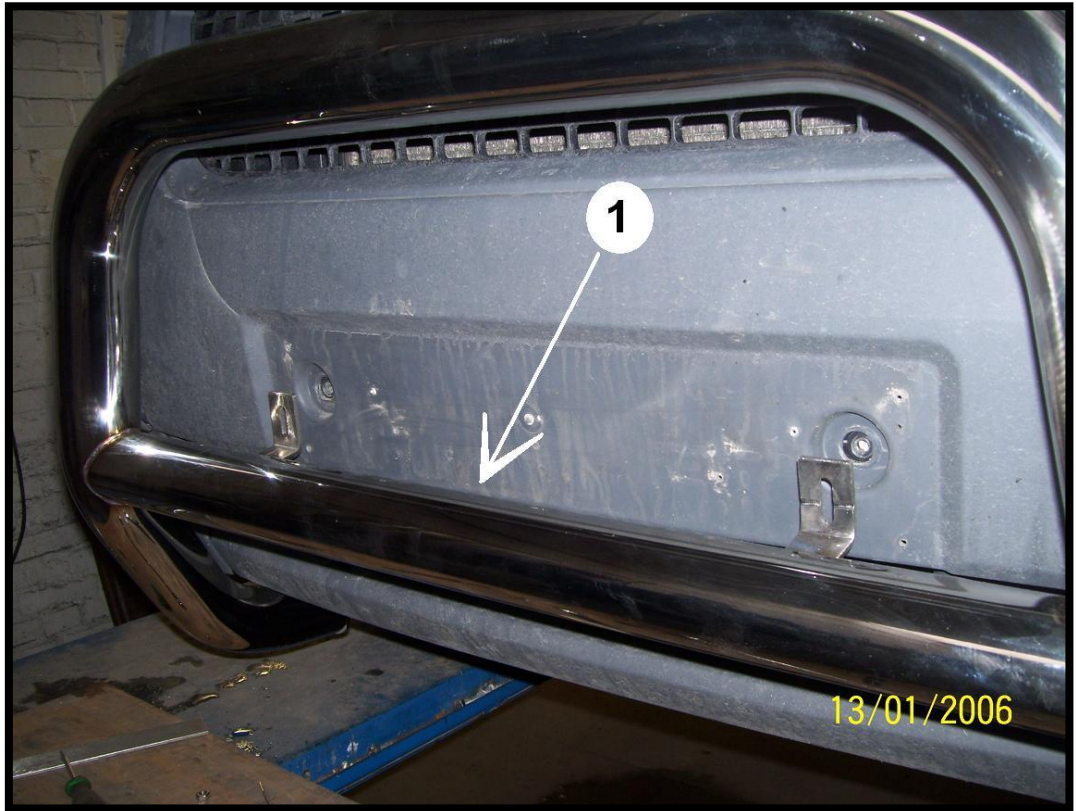
**Montaż orurowania / Bullbar fitting / Монтаж защиты / Montage der Schwellerrohre**  
**TRANSIT-R0070-04**

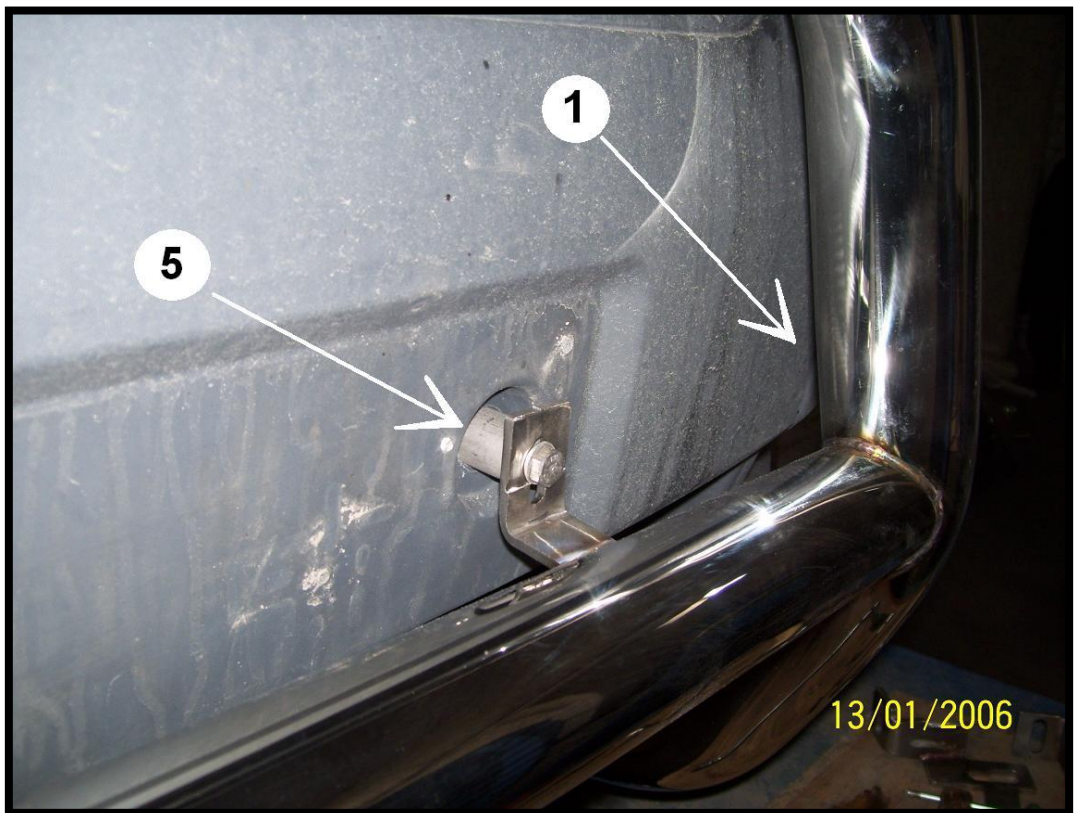
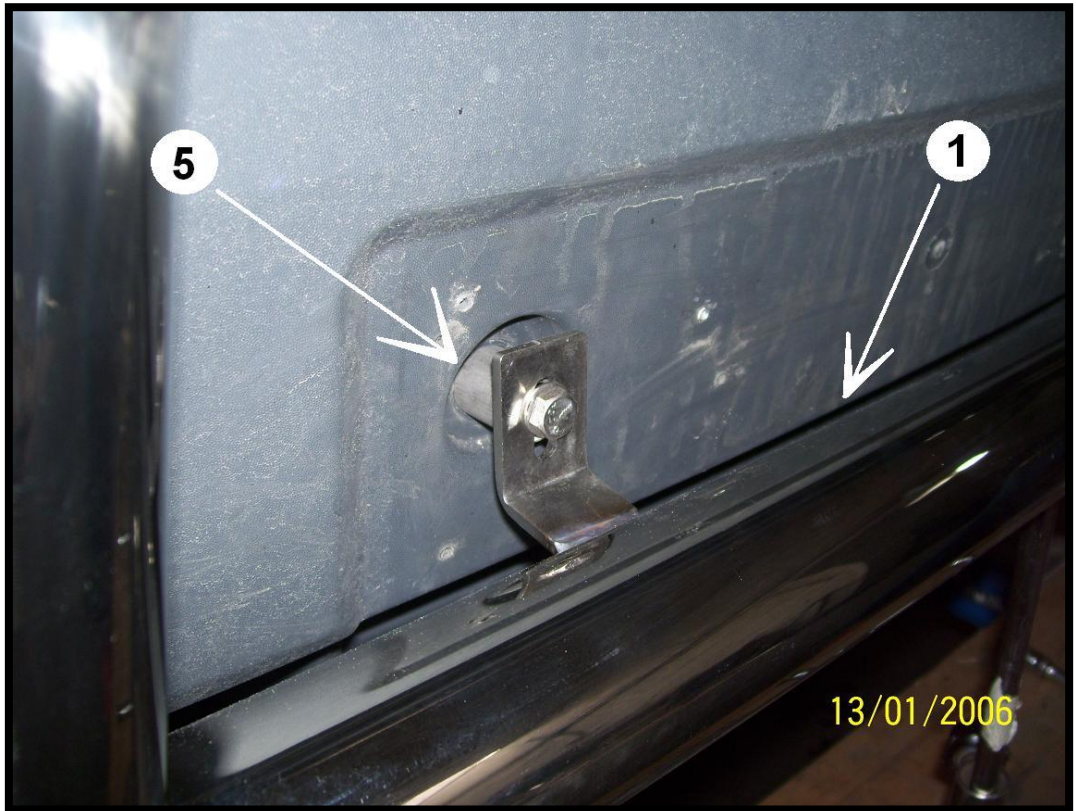


**Montaż orurowania / Bullbar fitting / Монтаж защиты / Montage der Schwellerrohre**  
**TRANSIT-R0070**

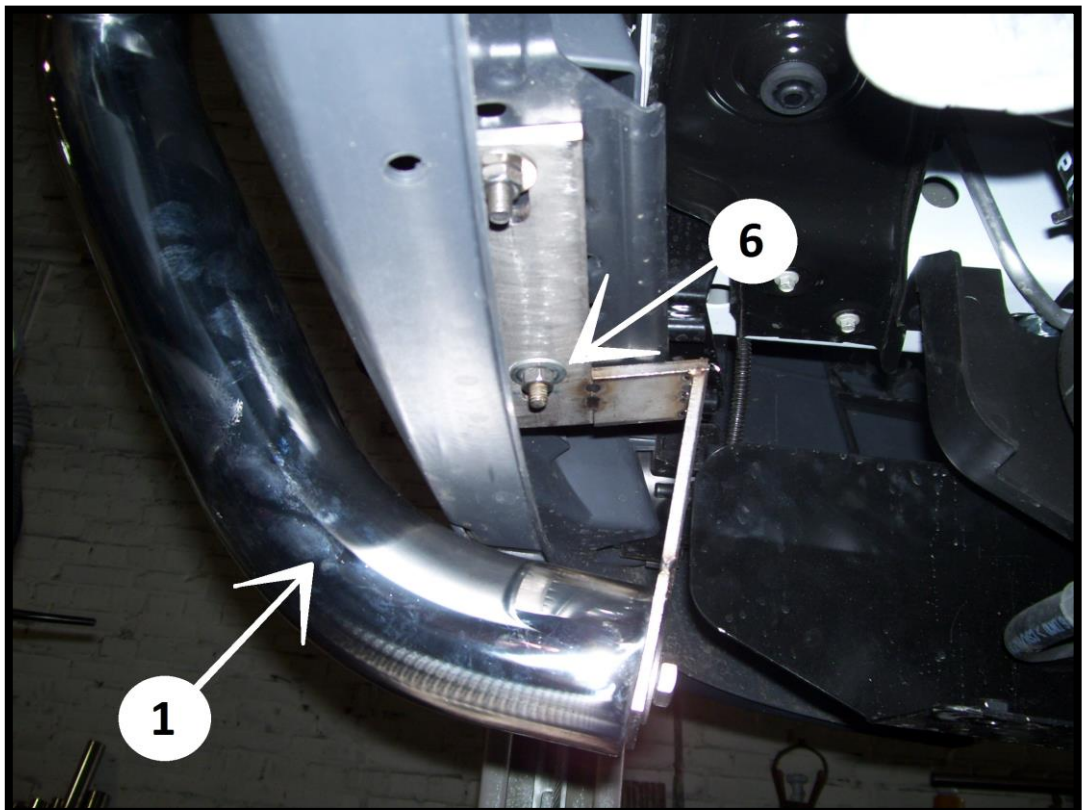
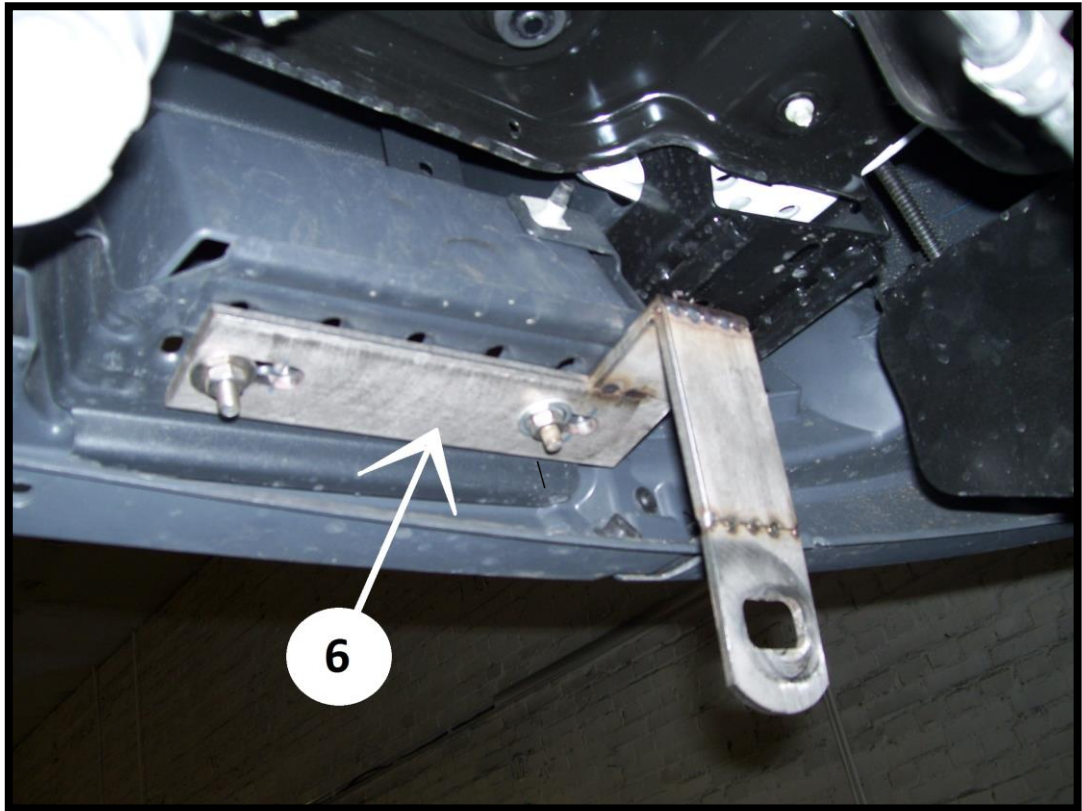
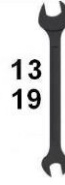


*Górna część orurowania / Upper attachments / Верхняя часть защиты / Obere Seite des Frontschutzbügels*





*Prawa dolna część orurowania / Lower right attachments / Правая, нижняя часть защиты / Rechte, untere Seite des Frontschutzbügels*



*Lewa dolna część orurowania / Left, lower attachments / Левая, нижняя часть защиты / Linke, untere Seite des Frontschutzbügels*

