



STEELER

SOKÓŁKA

www.steeler.pl

FORD TRANSIT COURIER



INSTRUKCJA MONTAŻU

(Orurowania przednie niskie)

FITTING INSTRUCTION

(Front bullbar)

Инструкция монтажа

(Кенгурин)

MONTAGEANLEITUNG

(Frontschutzbügel)

COURIER-R1460

COURIER-R1460-03

COURIER-R1460-04



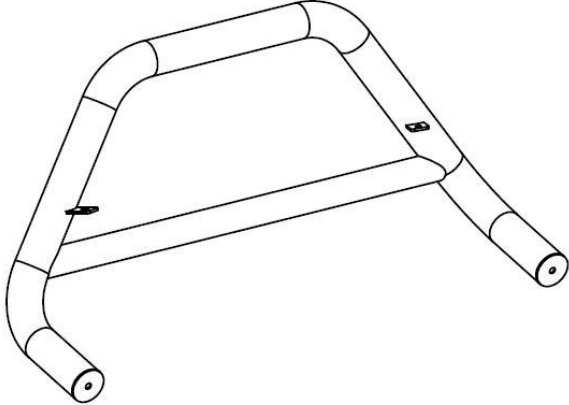
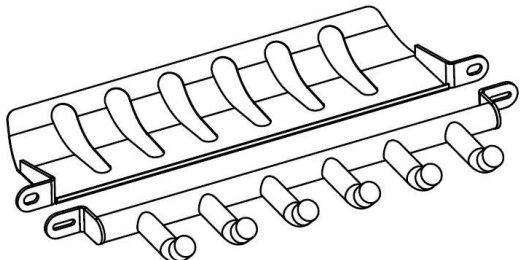
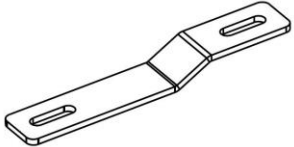
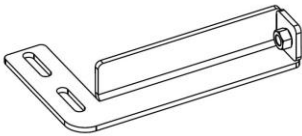
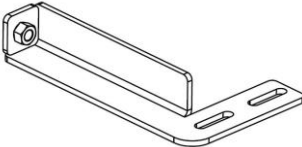
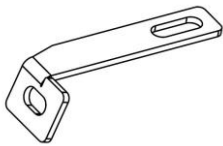
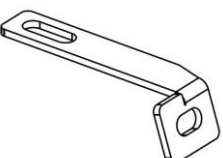
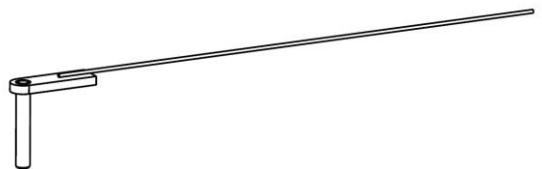
Orurowania z homologacją „e”

Bullbar with homologation „e”


Тюнинг с омологацией „e”

Frontschutzbügel mit „e“- Prüfzeichen

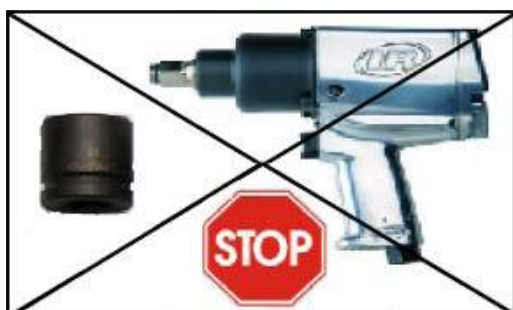
Wykaz elementów orurowania:
Specification of full assembly:
Список элементов тюнинга:
Liste der Elemente:

<p>1. Rura przednia (szt. 1) Bullbar (1 pc.) Передняя дуга (шт.1) Frontbügel (st.1)</p>	
<p>2. Blacha dolna / grill (szt. 1) Lower metal plate / Grate (1 pc.) Защита картера / гриль (шт.1) Unterfahrschutz (st.1)</p>	
<p>3. Zamocowanie górne (szt.2) Upper attachment (2 pcs.) Крепление верхнее (шт.2) Montage oben (st.2)</p>	
<p>4. Zamocowanie dolne lewe I (szt. 1) Lower left attachment I (1 pc.) Крепление нижнее левое I (шт.1) Montage unten links I (st.1)</p>	
<p>5. Zamocowanie dolne prawe I (szt. 1) Lower right attachment I (1 pc.) Крепление нижнее правое I (шт.1) Montage unten rechts I (st.1)</p>	
<p>6. Zamocowanie dolne lewe II (szt. 1) Lower left attachment II (1 pc.) Крепление нижнее левое II (шт.1) Montage unten links II (st.1)</p>	
<p>7. Zamocowanie dolne prawe II (szt. 1) Lower right attachment II (1 pc.) Крепление нижнее правое II (шт.1) Montage unten rechts II (st.1)</p>	
<p>8. Szpilka M8x45 (szt. 2) Skewer M8x45 (2 pcs.) Шпилька M8x45 (шт.2) Stecknadel M8x45 (st.2)</p>	

Wykaz elementów łącznych:
Connecting components:
Список соединительных элементов:
Die Auflistung der Elemente:

Śruby (szt.) Screws (pcs.) Болты (шт.) Schrauben (st.)	M8x25 – (2) M8x45 – (2) <i>(szpilka – skewer)</i> M8x50 – (4) M10x25 – (2) M10x35 – (2)	Nakrętki (szt.) Nuts (pcs.) Гайки (шт.) Muttern (st.)	M8 – (4)
Podkładki (szt.) Washers (pcs.) Шайбы (шт.) Unterlegscheiben(st.)	Ø8,5 – (4) Ø8,5 – (6) - XL Ø 11 – (4) - XL	 13 17	

M6 – 7 Nm	M8 - 17 Nm	M10 - 33 Nm	M12 - 57 Nm
-----------	------------	-------------	-------------



1 h

Czas montażu
Fitting time
Время монтажа
Montagezeit

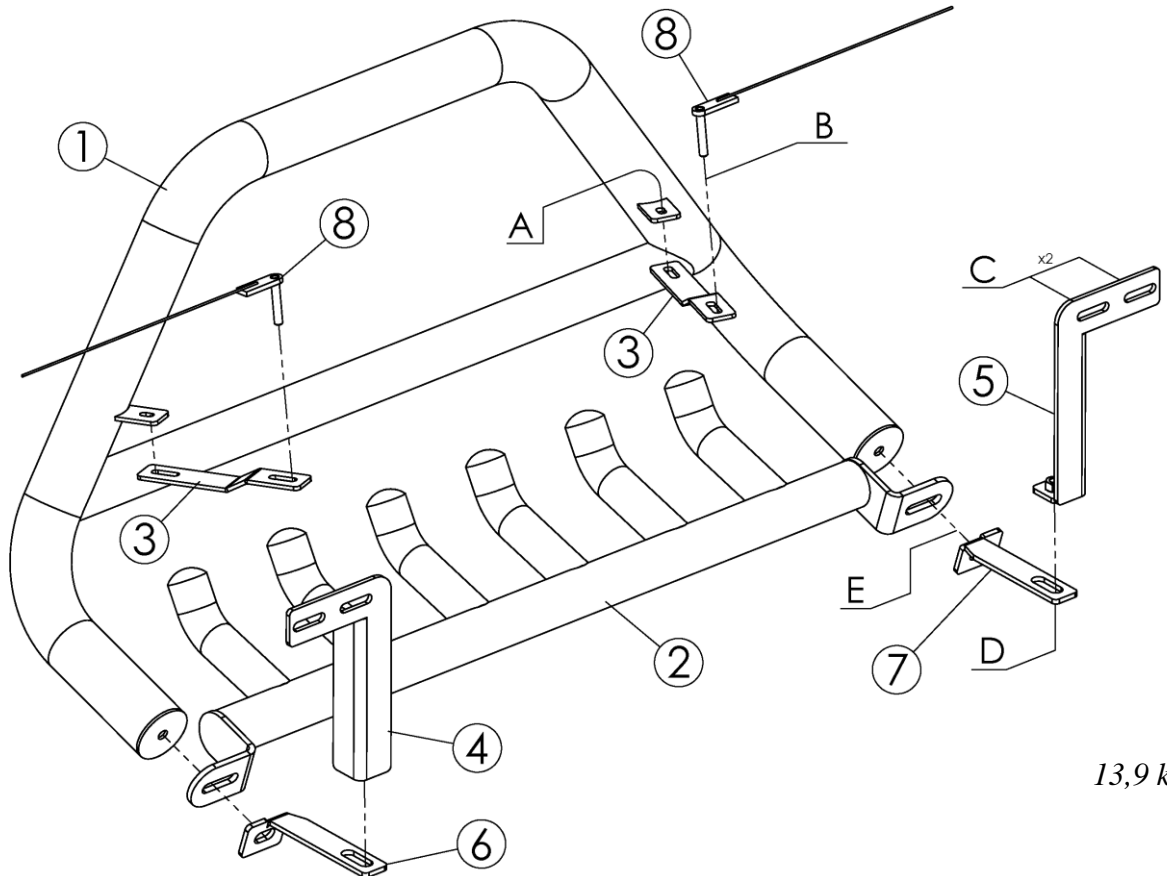
UWAGA: Folie usunąć dopiero po montażu!

ATTENTION: Foil remove after fitting!

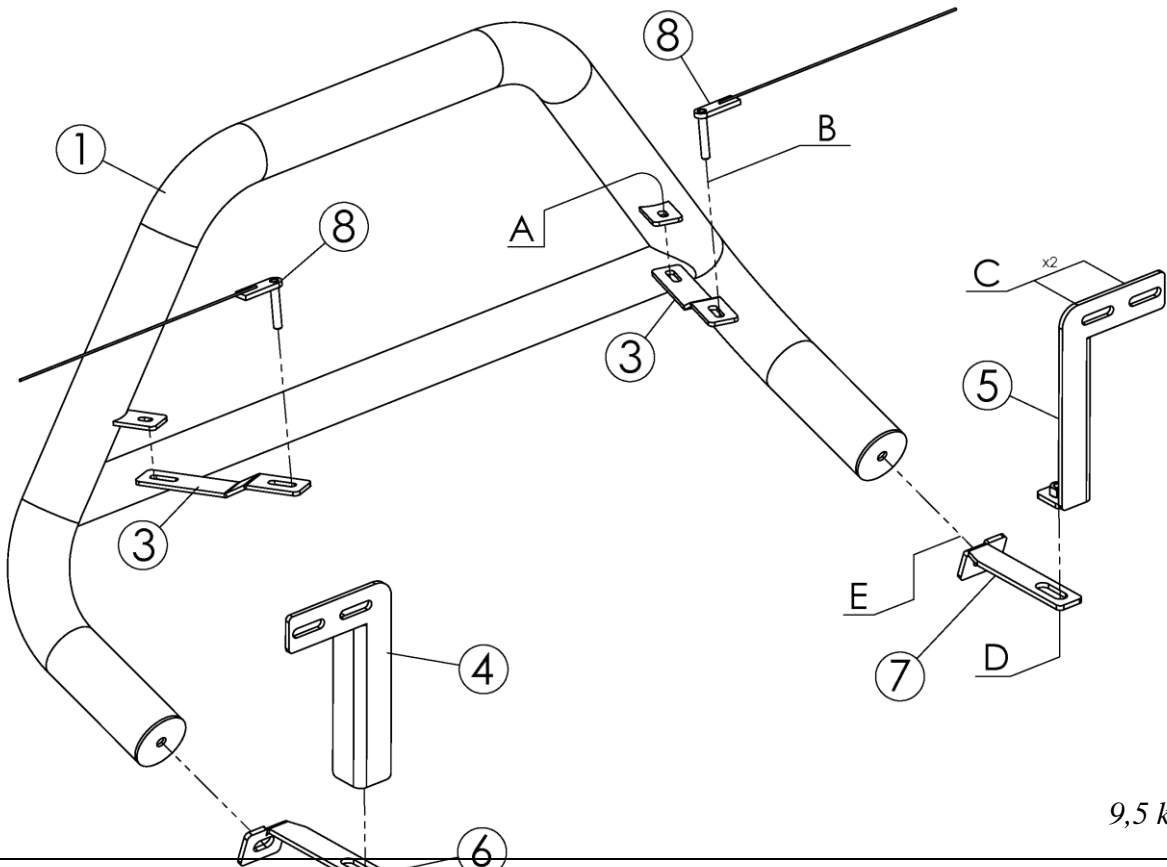
ВНИМАНИЕ: Целлофан снять только после завершения монтажа!

HINWEIS: Die Folie soll erst nach der Montage entfernt werden!

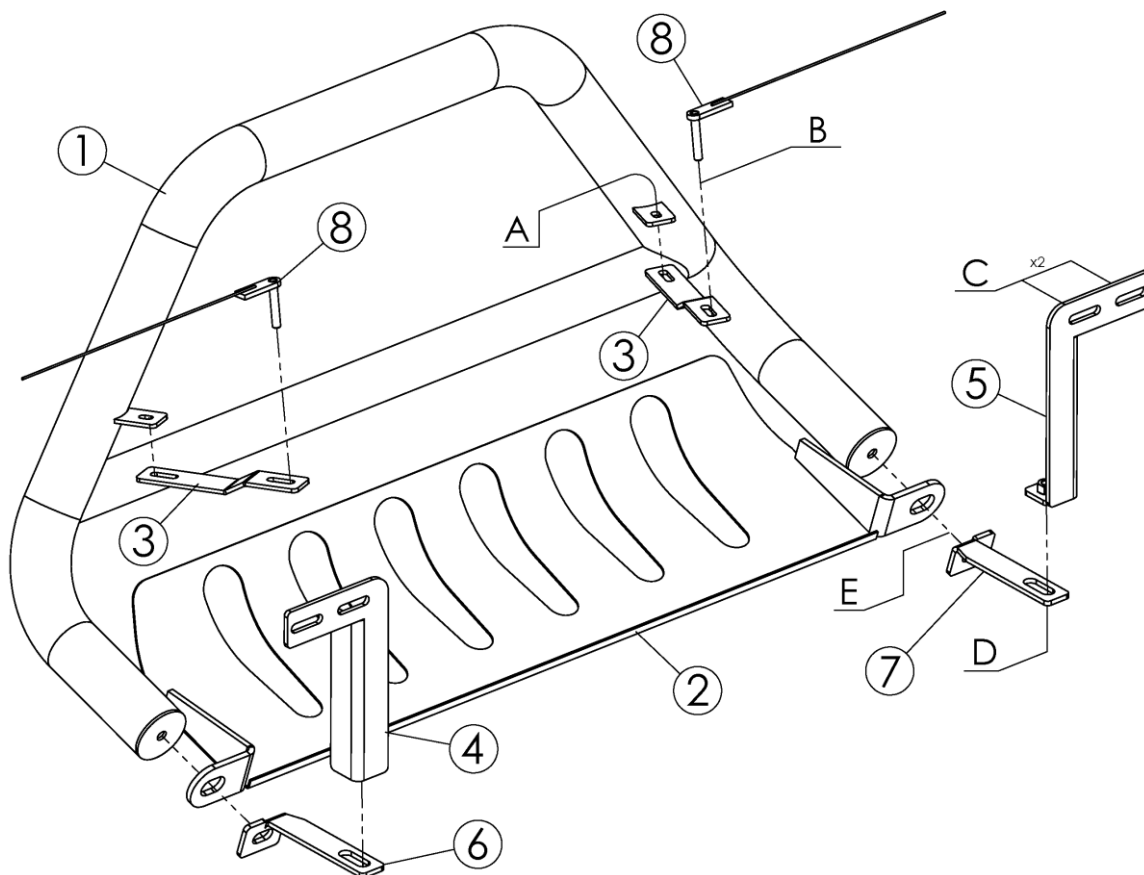
Montaż orurowania / Bullbar fitting / Монтаж защиты / Montage der Schwellerrohre
COURIER-R1460



Montaż orurowania / Bullbar fitting / Монтаж защиты / Montage der Schwellerrohre
COURIER-R1460-03



Montaż orurowania / Bullbar fitting / Монтаж защиты / Montage der Schwellerrohre
T-R1270-04



13 kg

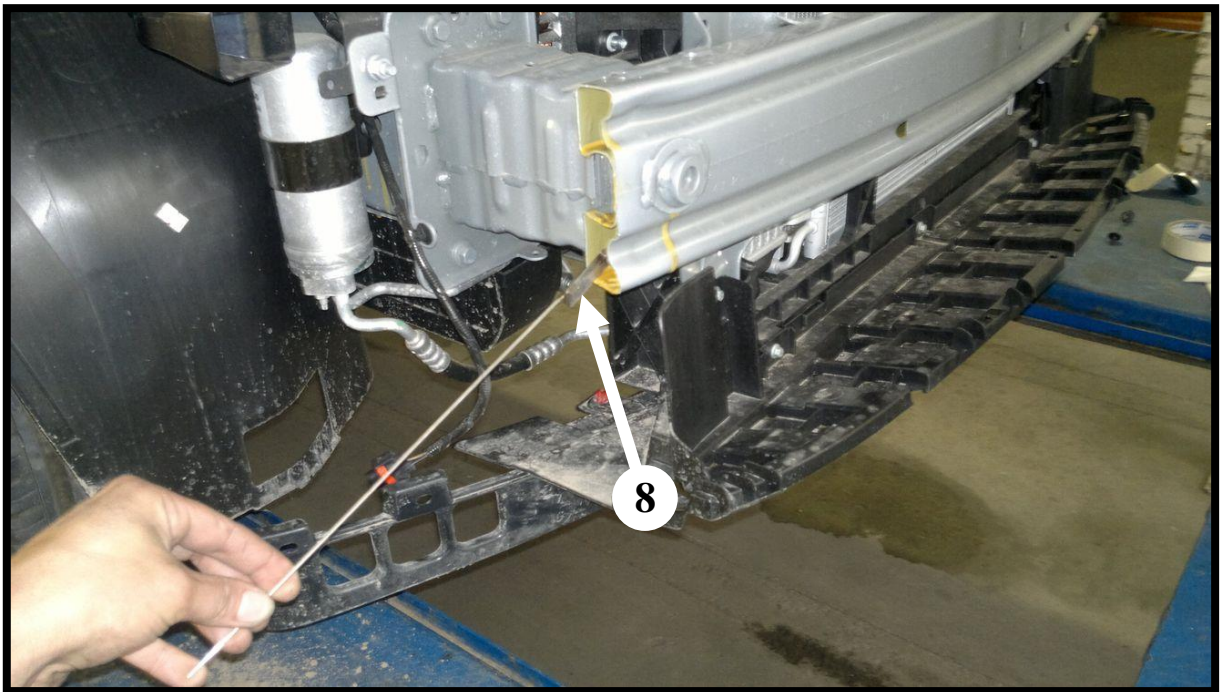
	Śruby (szt.) Screws (pcs.) Болты (шт.) Schrauben (st.)	Podkładki (szt.) Washers (pcs.) Шайбы (шт.) Unterlegscheiben (st.)	Nakrętki (szt.) Nuts (pcs.) Гайки (шт.) Muttern (st.)
A	M8x25	Ø8,5(x2)	M8
B	M8x45	Ø8,5-XL	M8
C	M8x50	Ø8,5-XL	-----
D	M10x25	Ø11-XL	M10
E	M10x35	Ø11-XL	-----

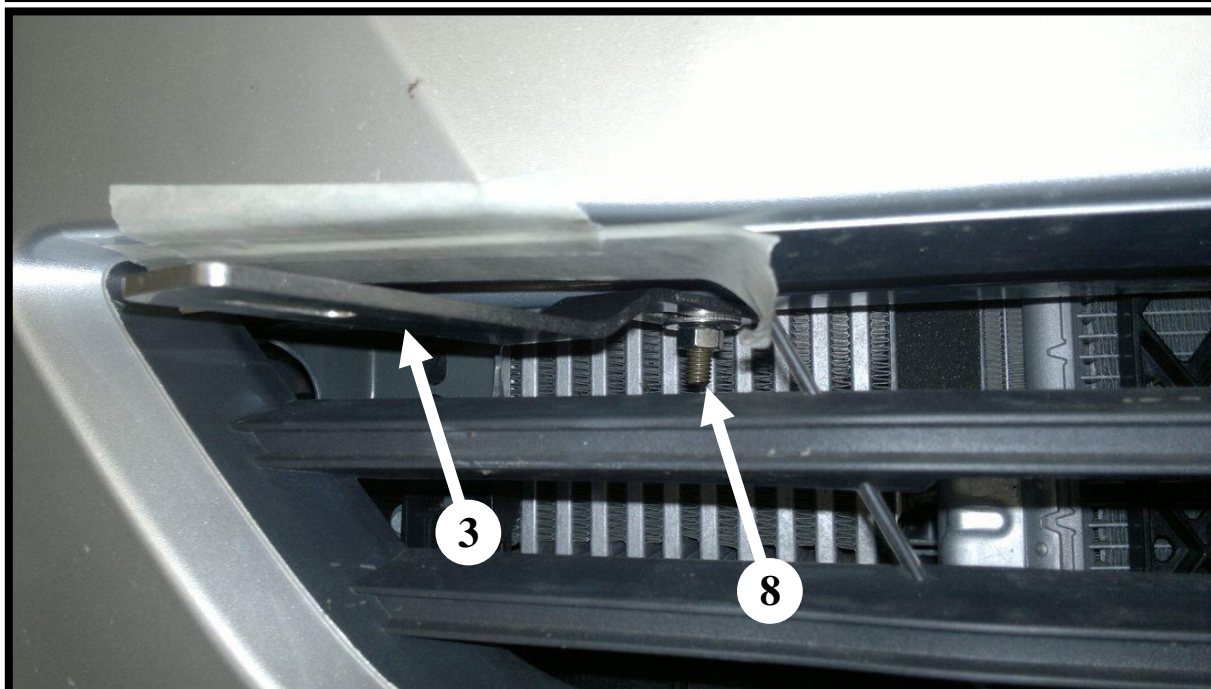
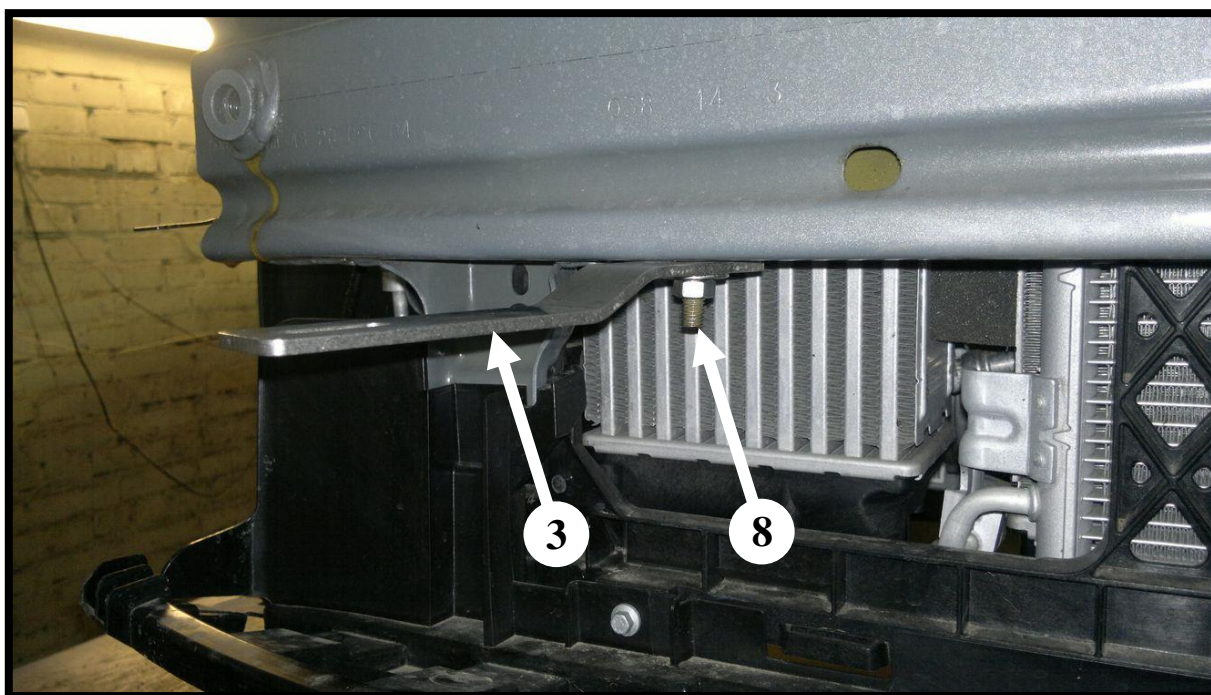
B – Szpilka / Skewer / Шпилька / Stecknadel

Prawa górna część orurowania / Upper right attachments / Правая верхняя часть защиты / Rechte obere Seite des Frontschutzbügels



13

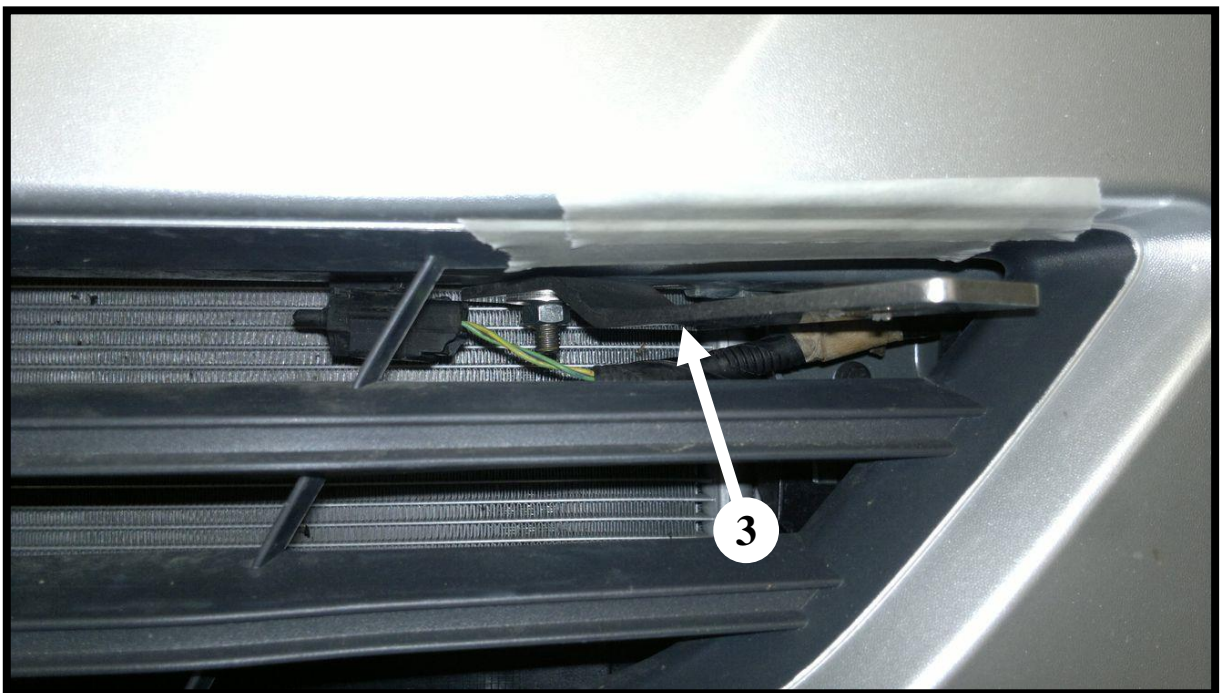




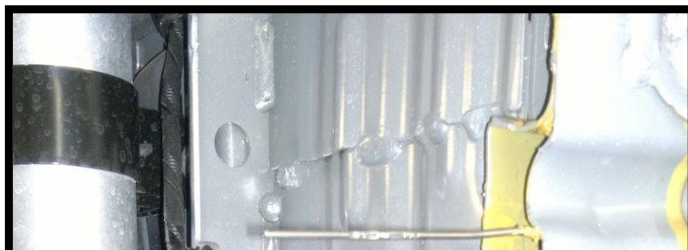
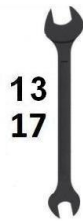
Lewa górna część orurowania / Left upper right attachments / Левая верхняя часть защиты / Linke obere Seite des Frontschutzbügels

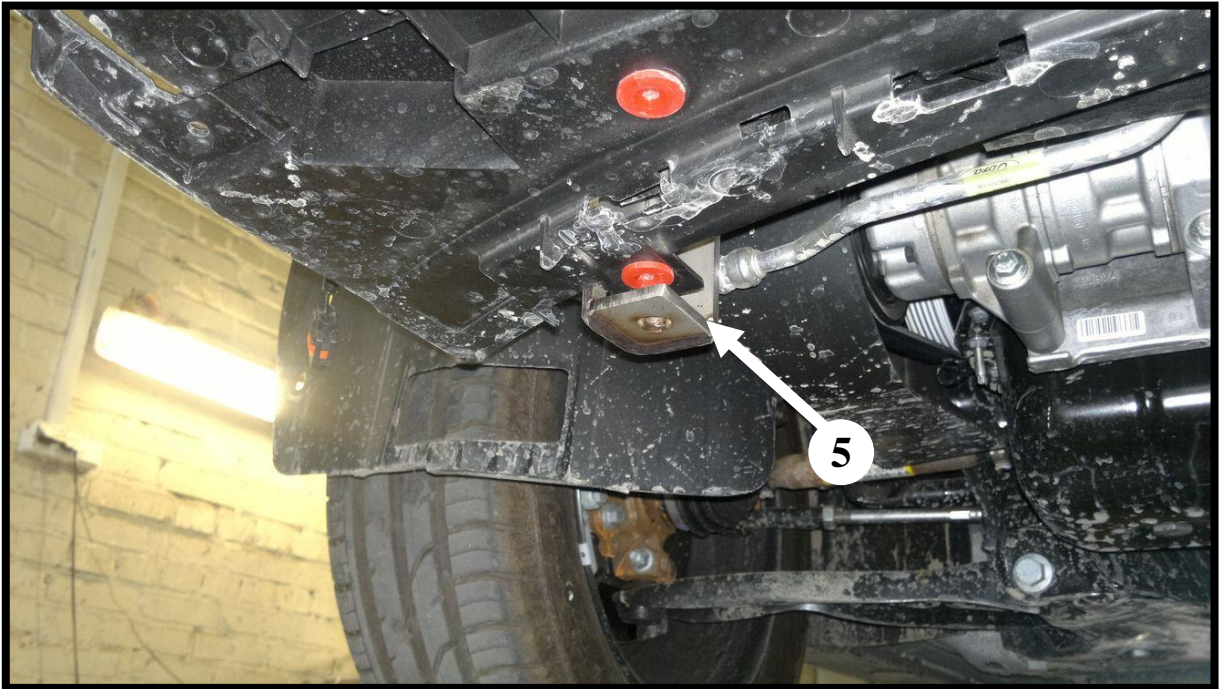


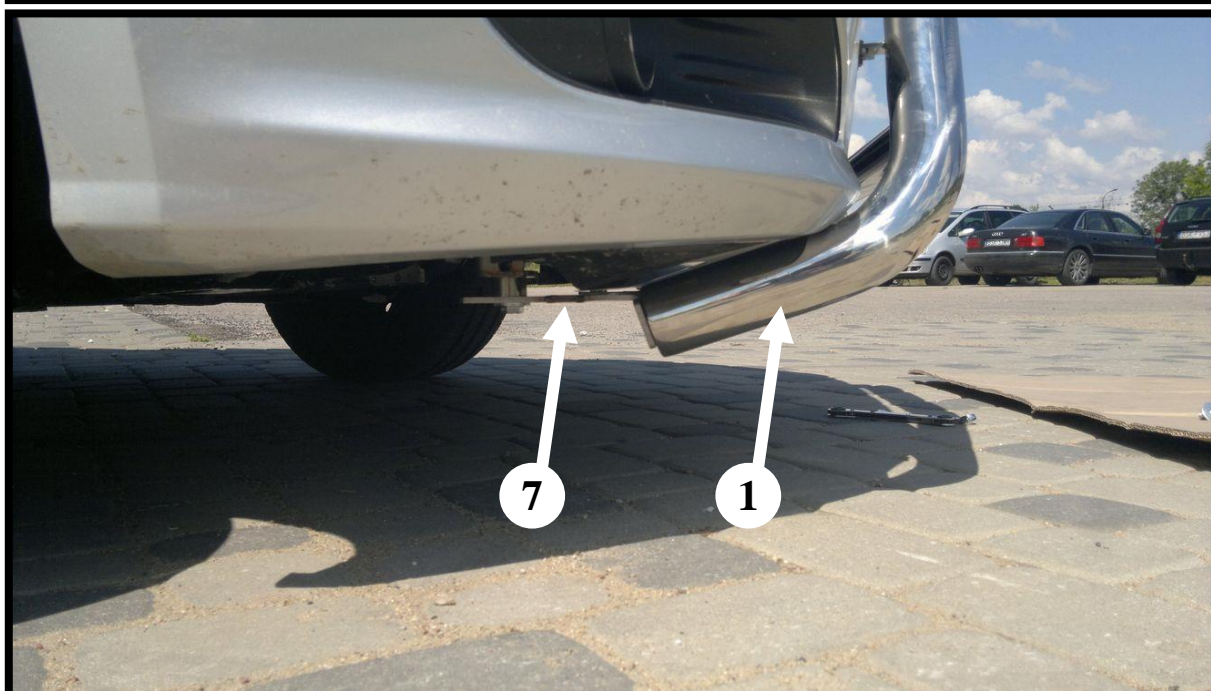
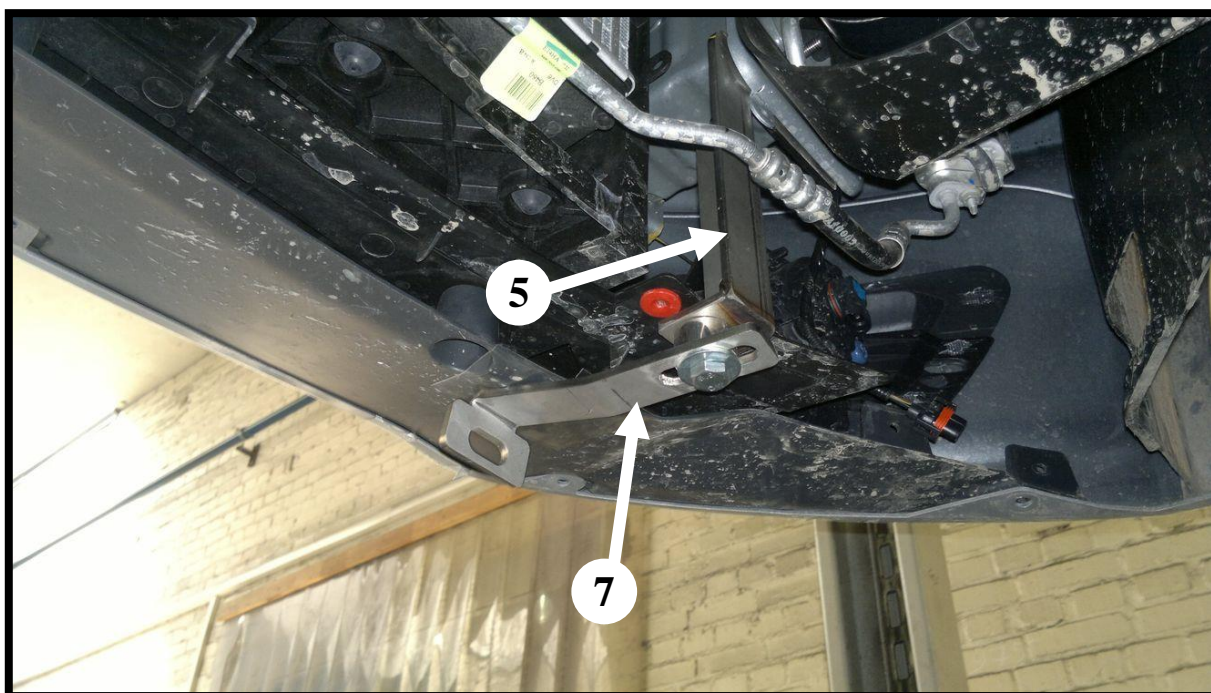
13



Prawa dolna część orurowania / Lower right attachments / Правая, нижняя часть защиты / Rechte, untere Seite des Frontschutzbügels







Lewa dolna część orurowania / Left, lower attachments / Левая, нижняя часть защиты / Linke, untere Seite des Frontschutzbügels

