



STEELER

SOKÓŁKA

www.steeler.pl

VOLKSWAGEN T6.1 2019-



INSTRUKCJA MONTAŻU

(Orurowania przednie rozłożyste)

FITTING INSTRUCTION

(Extensive front bullbar)

Инструкция монтажа

(кенгурин широкий)

MONTAGEANLEITUNG

(Frontschutzbügel)

T6.1-L1970-05



Orurowania z homologacją „e”

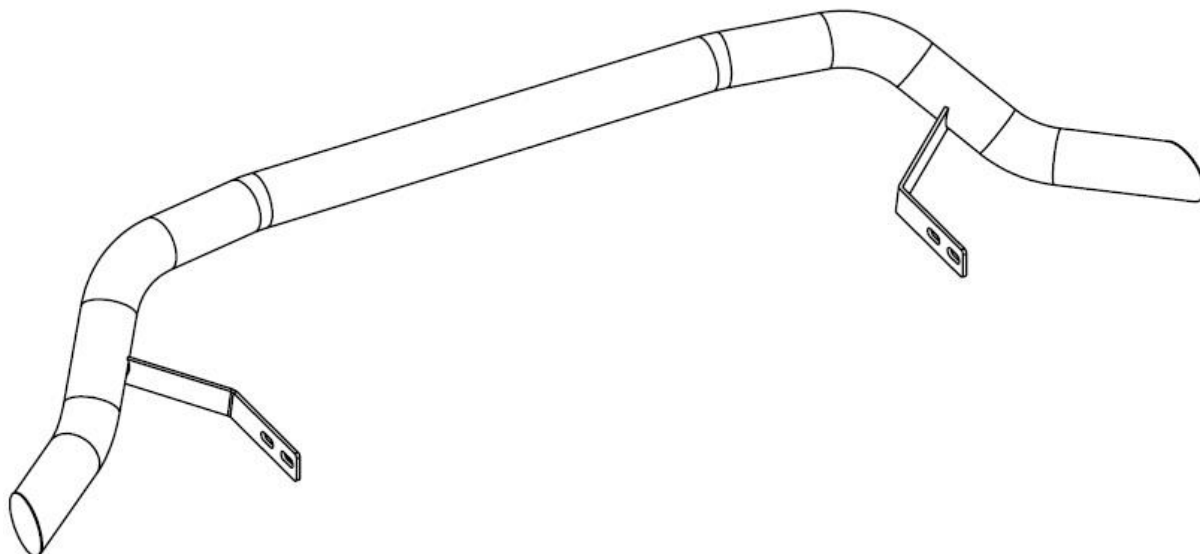
Bullbar with homologation „e”

Тюнинг с омологацией „e”

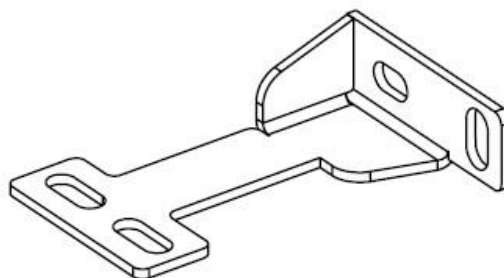
Frontschutzbügel mit „e“- Prüfzeichen

Wykaz elementów orurowania / Specification of full assembly
Список элементов тюнинга / Liste der Elemente:

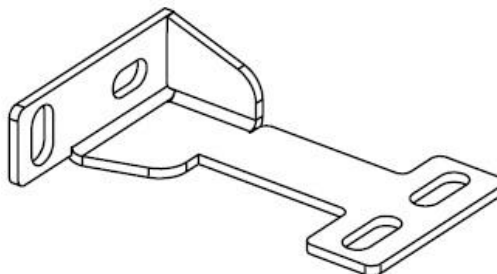
1. Rura przednia (szt. 1) / Bullbar (1 pc.) / Передняя дуга (шт.1) / Frontbügel (st.1)



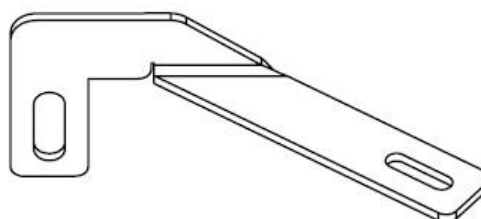
2. Zamocowanie dolne lewe I (szt. 1)
Lower left attachment I (1 pc.)
Крепление нижнее левое I (шт.1)
Montage unten links I (st.1)



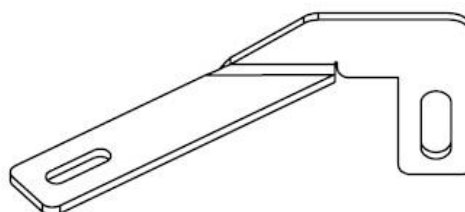
3. Zamocowanie dolne prawe I (szt. 1)
Lower right attachment I (1 pc.)
Крепление нижнее правое I (шт.1)
Montage unten rechts I (st.1)



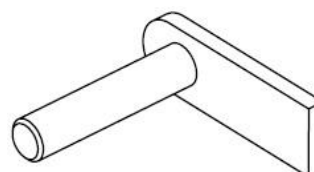
4. Zamocowanie dolne lewe II (szt. 1)
Lower left attachment II (1 pc.)
Крепление нижнее левое II (шт.1)
Montage unten links II (st.1)




5. Zamocowanie dolne prawe II (szt. 1)
Lower right attachment II (1 pc.)
Крепление нижнее правое II (шт.1)
Montage unten rechts II (st.1)



6. Szpilka M12x55 (szt. 2)
Skewer M12x55 (2 pcs.)
Шпилька M12x55 (шт.2)
Stecknadel M12x55 (st.2)



Wykaz elementów łącznych:
Connecting components:
Список соединительных элементов:
Die Auflistung der Elemente:

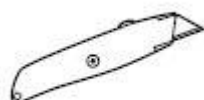
Śruby (szt.) Screws (pcs.) Болты (шт.) Schrauben (st.)	M10x35 – (4) M12x55 – (2) (szpilka – skewer)	Nakrętki (szt.) Nuts (pcs.) Гайки (шт.) Muttern (st.)	M10 – (4) M12 – (2)
Podkładki (szt.) Washers (pcs.) Шайбы (шт.) Unterlegscheiben(st.)	Ø10 – (8) – XL Ø10 – (4) – SPR Ø12 – (2) – XL Ø12 – (2) – SPR	 17 19	

M6 - 7 Nm	M8 - 17 Nm	M10 - 33 Nm	M12 - 57 Nm
-----------	------------	-------------	-------------



1 h

Czas montażu
Fitting time
Время монтажа
Montagezeit



Gdy podczas montażu powstają kolizje względem mocowań montażowych danego asortymentu, należy dostosować plastiki i osłony względem wytycznych w instrukcji.

When a collision arises in the assembly area relative to the assembly fasteners of a given range, plastics must be adapted and covers against the guidelines in the instructions.

W przypadku stykania się elementów montażowych z zewnętrzną powłoką lakierniczą należy:

- sprawdzić rodzaj wersji i model samochodu przypisanego do danej instrukcji
- należy sprawdzić prawidłowość elementów względem instrukcji
- po uwzględnieniu powyższych, jak występują problemy skontaktować się bezpośrednio z producentem

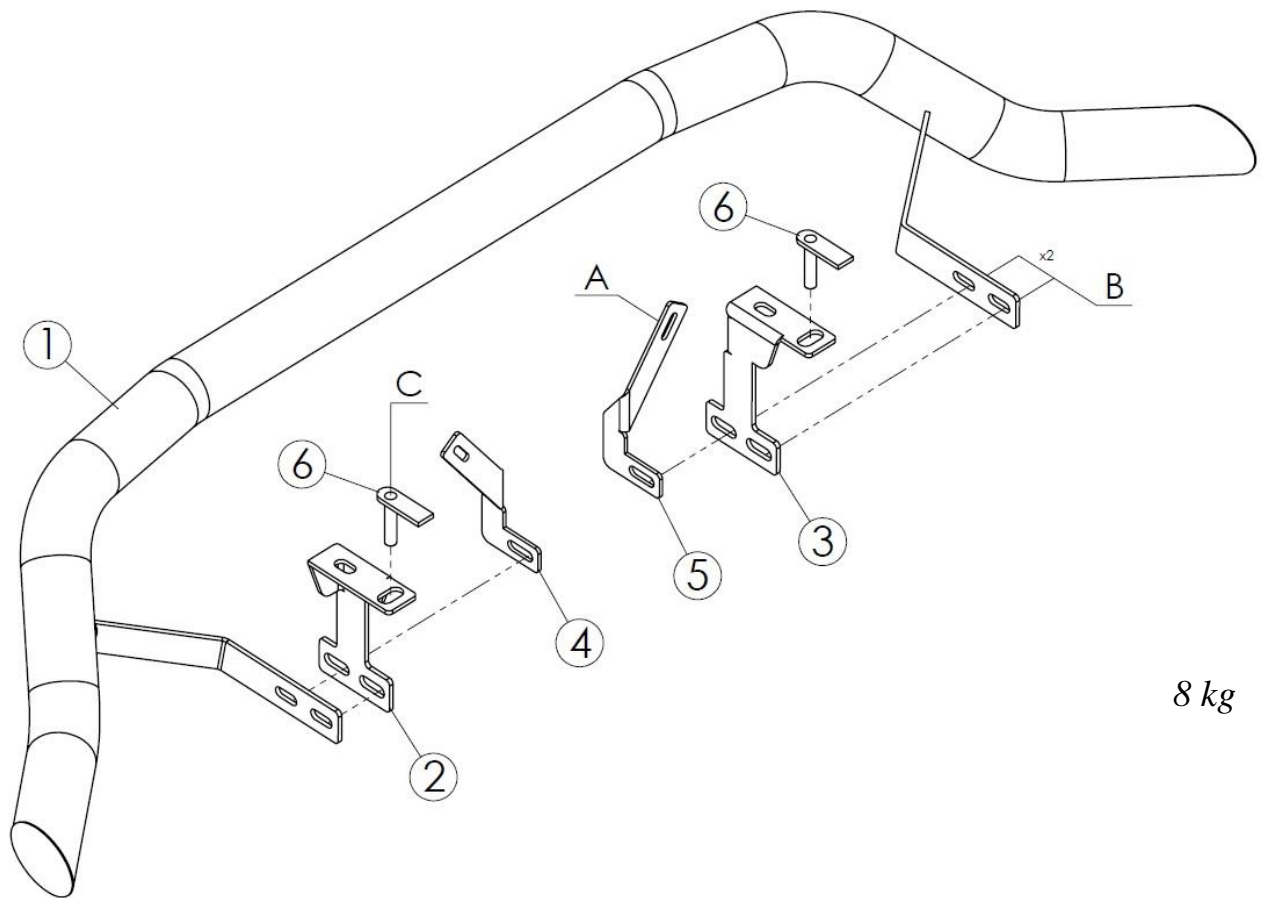
UWAGA: Folię usunąć dopiero po montażu!

ATTENTION: Foil remove after fitting!

ВНИМАНИЕ: Целлофан снять только после завершения монтажа!

HINWEIS: Die Folie soll erst nach der Montage entfernt werden!

Montaż orurowania / Bullbar fitting / Монтаж защиты / Montage der Schwellerrohre
T6.1-L1970-05



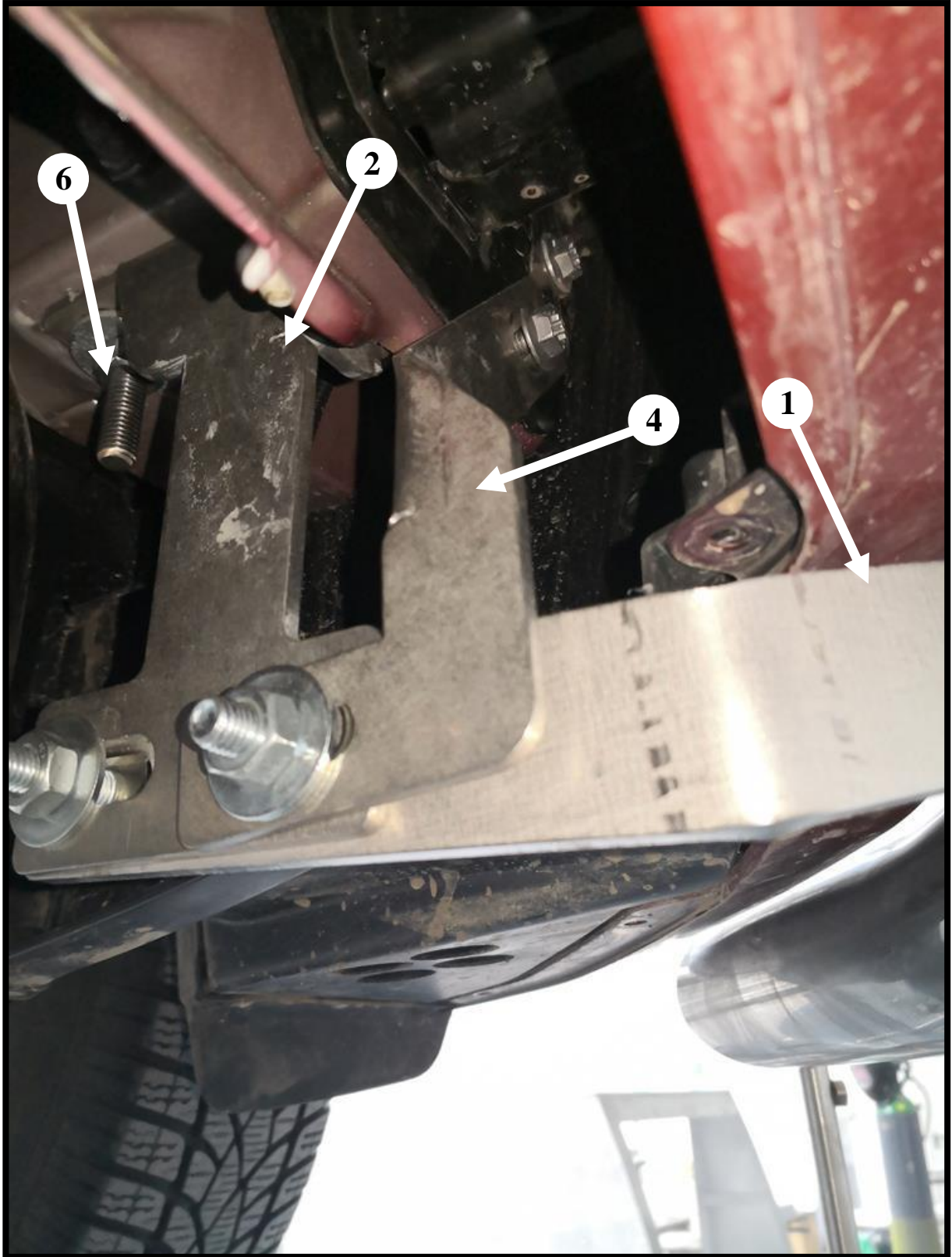
8 kg

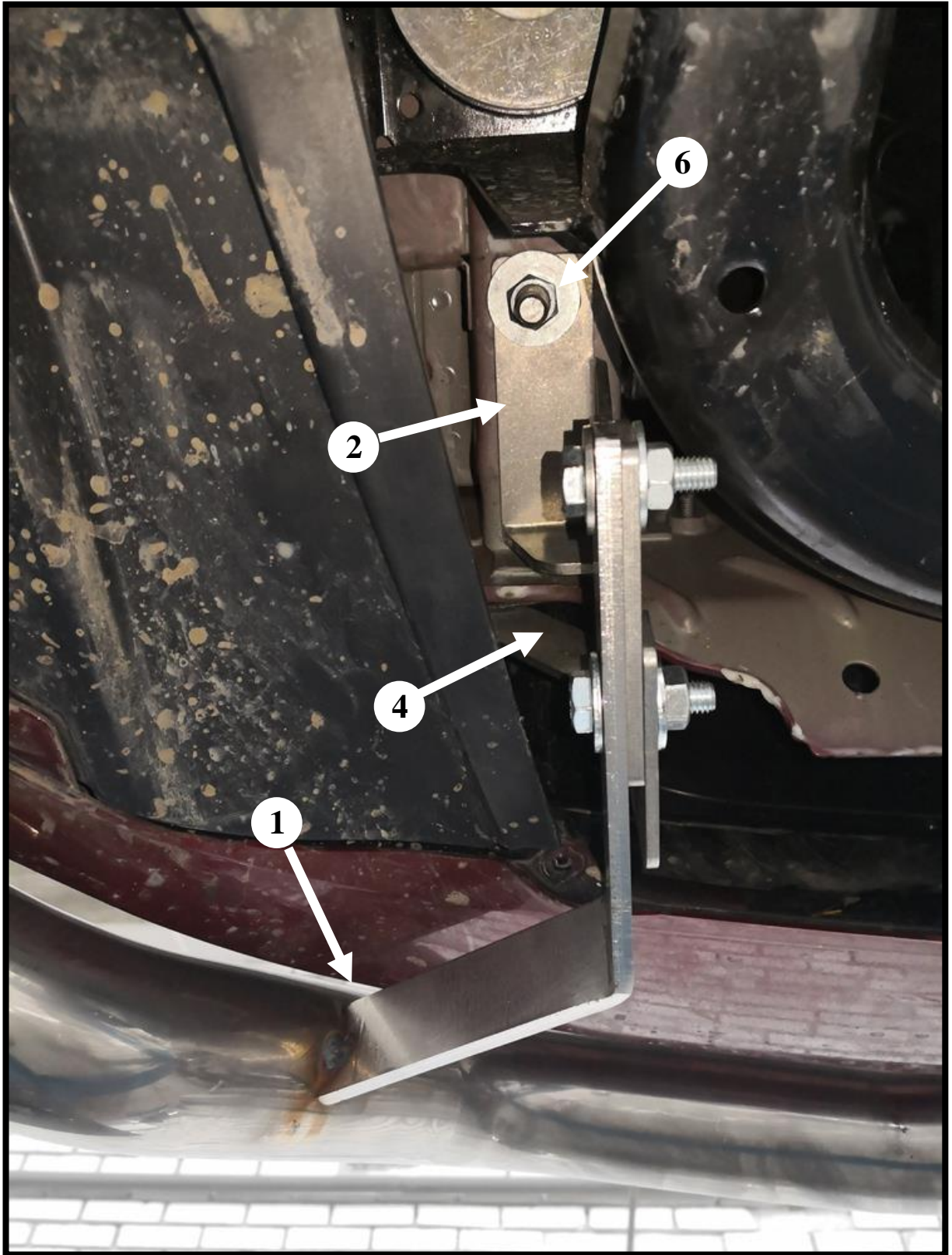
	Śruby (szt.) Screws (pcs.) Болты (шт.) Schrauben (st.)	Podkładki (szt.) Washers (pcs.) Шайбы (шт.) Unterlegscheiben (st.)	Nakrętki (szt.) Nuts (pcs.) Гайки (шт.) Muttern (st.)
A	M8
B	M10x35	Ø10-XL(x2) / Ø10-SPR	M10
C	M12x55	Ø12-XL / Ø12-SPR	M12

A – śruba oryginalna / original screw / болт штатный / Original Schraube
C – szpilka / skewer / шпилька / Stecknadel

*Lewa część orurowania / Left attachments / Левая часть защиты
/ Linke Seite des Frontschutzbügels*







*Prawa część orurowania / Right attachments / Правая часть
защиты / Rechte Seite des Frontschutzbügels*

