



STEELER

SOKÓŁKA

www.steeler.pl

JEEP RENEGADE 2014



INSTRUKCJA MONTAŻU

(Orurowania przednie niskie)

FITTING INSTRUCTION

(Front bullbar)

Инструкция монтажа

(Кенгурин)

MONTAGEANLEITUNG

(Frontschutzbügel)

RENEGADE-R1460-00

RENEGADE-R1460-03

RENEGADE-R1460-04



Orurowania z homologacją „e”

Bullbar with homologation „e”

Тюнинг с омологацией „e”

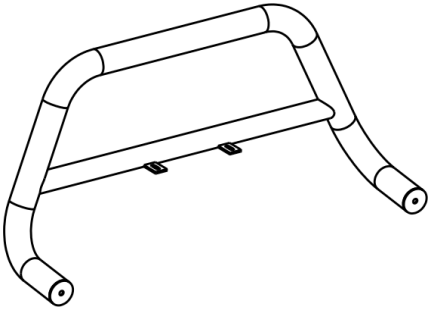
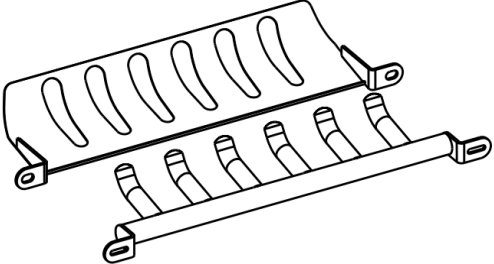


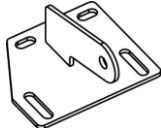
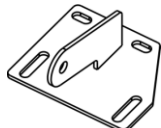


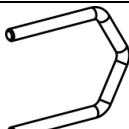


Frontschutzbügel mit „e“- Prüfzeichen

Wykaz elementów orurowania:


Specification of full assembly:

Список элементов тюнинга:

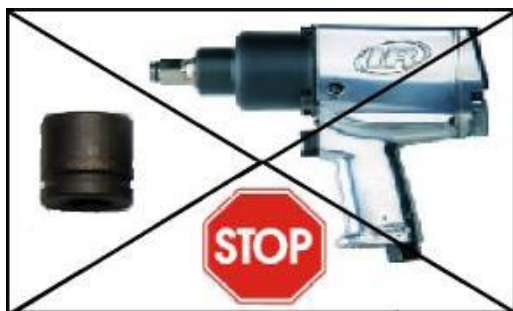
Liste der Elemente:

<p>1. Rura przednia (szt. 1) Bullbar (1 pc.) Передняя дуга (шт.1) Frontbügel (st.1)</p>	
<p>2. Blacha dolna / grill (szt. 1) Lower metal plate / Grate (1 pc.) Защита картера / гриль (шт.1) Unterfahrschutz (st.1)</p>	
<p>3. Zamocowanie górne lewe I (szt.1) Upper left attachment I (1 pc.) Крепление верхнее левое I (шт.1) Montage oben links I (st.1)</p>	
<p>4. Zamocowanie górne prawe I (szt.1) Upper right attachment I (1 pc.) Крепление верхнее правое I (шт.1) Montage oben rechts I (st.1)</p>	
<p>5. Zamocowanie dolne lewe I (szt. 1) Lower left attachment I (1 pc.) Крепление нижнее левое I (шт.1) Montage unten links I (st.1)</p>	
<p>6. Zamocowanie dolne prawe I (szt. 1) Lower right attachment I (1 pc.) Крепление нижнее правое I (шт.1) Montage unten rechts I (st.1)</p>	
<p>7. Zamocowanie dolne lewe II (szt. 1) Lower left attachment II (1 pc.) Крепление нижнее левое II (шт.1) Montage unten links II (st.1)</p>	
<p>8. Zamocowanie dolne prawe II (szt. 1) Lower right attachment II (1 pc.) Крепление нижнее правое II (шт.1) Montage unten rechts II (st.1)</p>	
<p>9. Zamocowanie dolne III (szt. 2) Lower attachment III (2 pcs.) Крепление нижнее III (шт.2) Montage unten III (st.2)</p>	
<p>10. Szpilka M8x20 (szt. 2) Skewer M8x20 (2 pcs.) Шпилька M8x20 (шт.2) Stecknadel M8x20 (st.2)</p>	
<p>11. Zamocowanie górne II (szt.2) Upper attachment II (2 pcs.) Крепление верхнее II (шт.2) Montage oben II (st.2)</p>	

Wykaz elementów łącznych:
Connecting components:
Список соединительных элементов:
Die Auflistung der Elemente:

Śruby (szt.) Screws (pcs.) Болты (шт.) Schrauben (st.)	M6x25 – (4) M8x20 – (2) (szpilka-skewer) M8x25 – (2) M10x25 – (2) M10x35 – (2)	Nakrętki (szt.) Nuts (pcs.) Гайки (шт.) Muttern (st.)	M8 – (8) M10 – (2)
Podkładki (szt.) Washers (pcs.) Шайбы (шт.) Unterlegscheiben(st.)	Ø 6,5 – (4) – XL Ø 8,5 – (4) Ø 8,5 – (6) – XL Ø 11 – (6) – XL	 10 13 17	

M6 - 7 Nm	M8 - 17 Nm	M10 - 33 Nm	M12 - 57 Nm
-----------	------------	-------------	-------------



1 h

Czas montażu
Fitting time
Время монтажа
Montagezeit

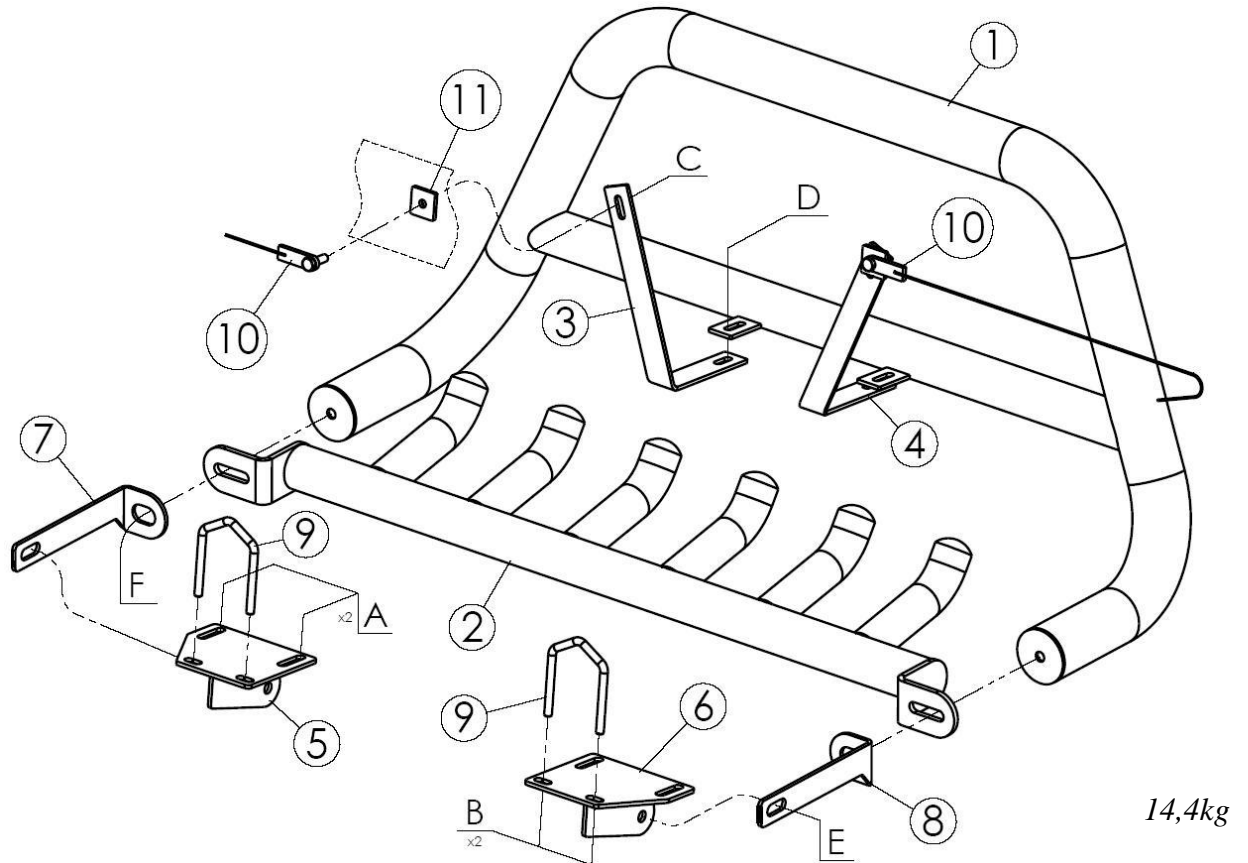
UWAGA: Folię usunąć dopiero po montażu!

ATTENTION: Foil remove after fitting!

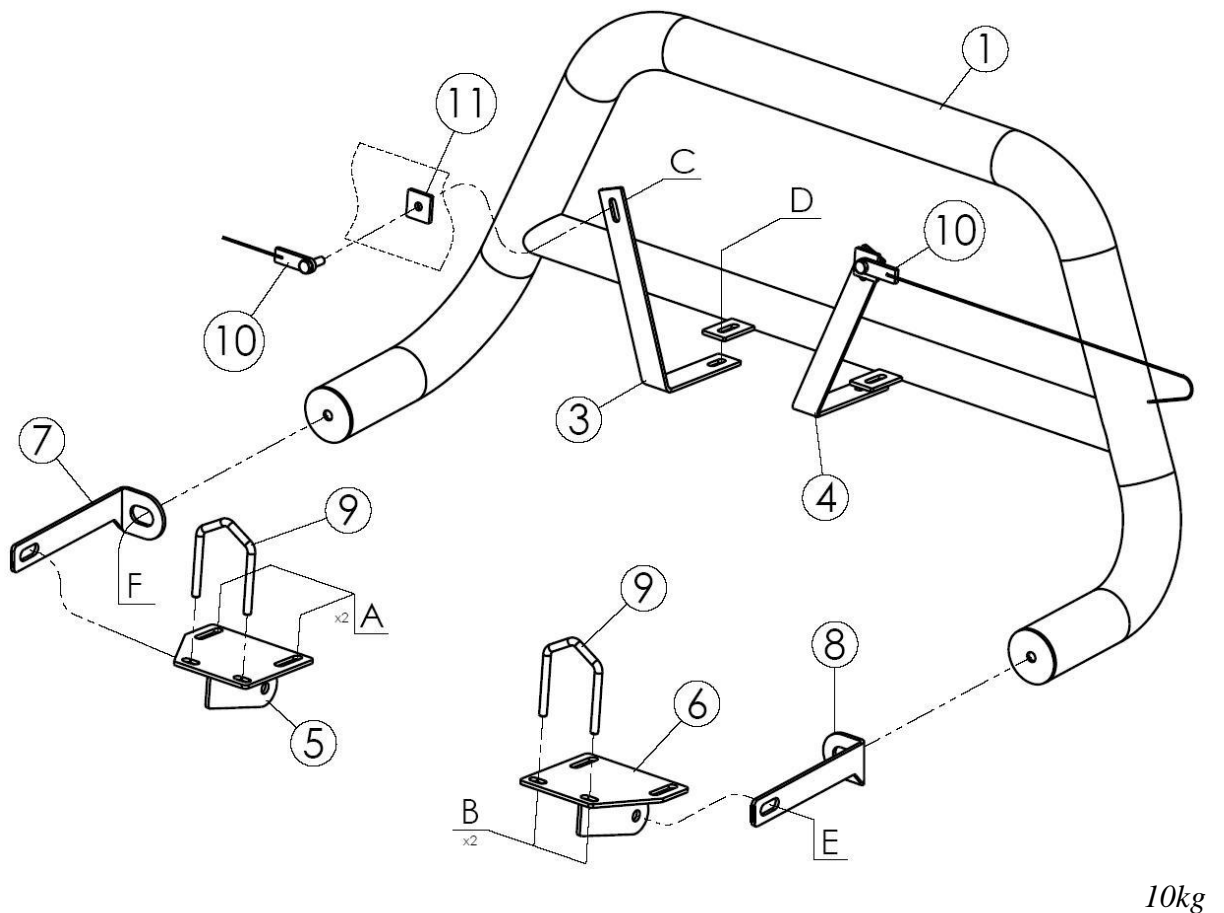
ВНИМАНИЕ: Целлофан снять только после завершения монтажа!

HINWEIS: Die Folie soll erst nach der Montage entfernt werden!

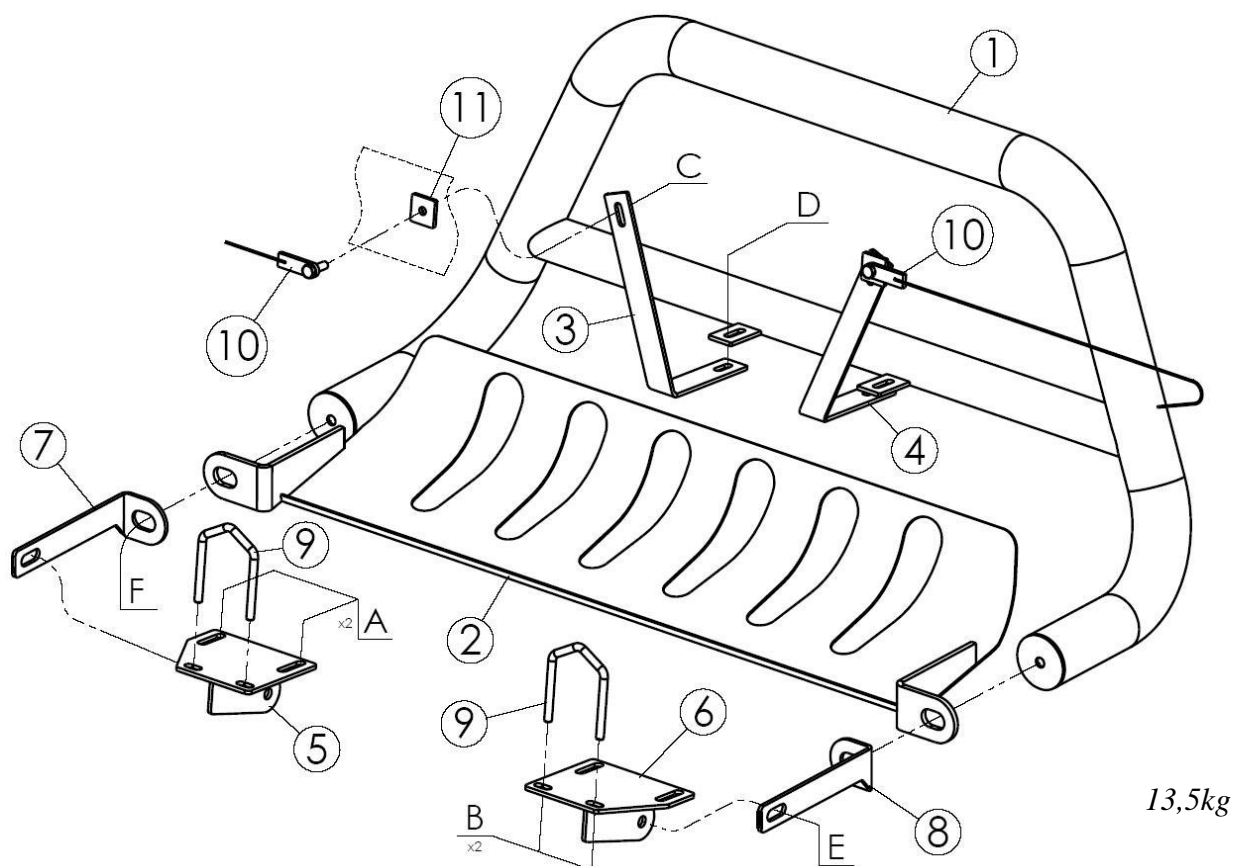
**Montaż orurowania / Bullbar fitting / Монтаж защиты / Montage der Schwellerrohre
RENEGADE-R1460-00**



**Montaż orurowania / Bullbar fitting / Монтаж защиты / Montage der Schwellerrohre
RENEGADE-R1460-03**



Montaż orurowania / Bullbar fitting / Монтаж защиты / Montage der Schwellerrohre
RENEGADE-R1460-04



13,5kg

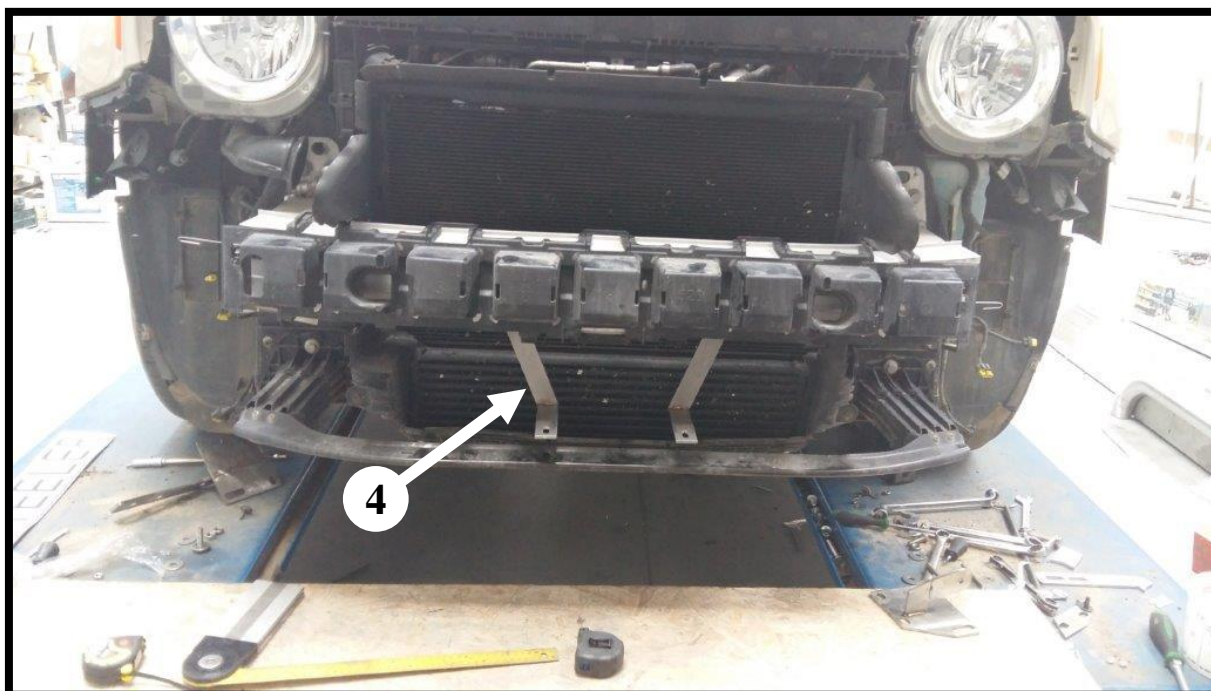
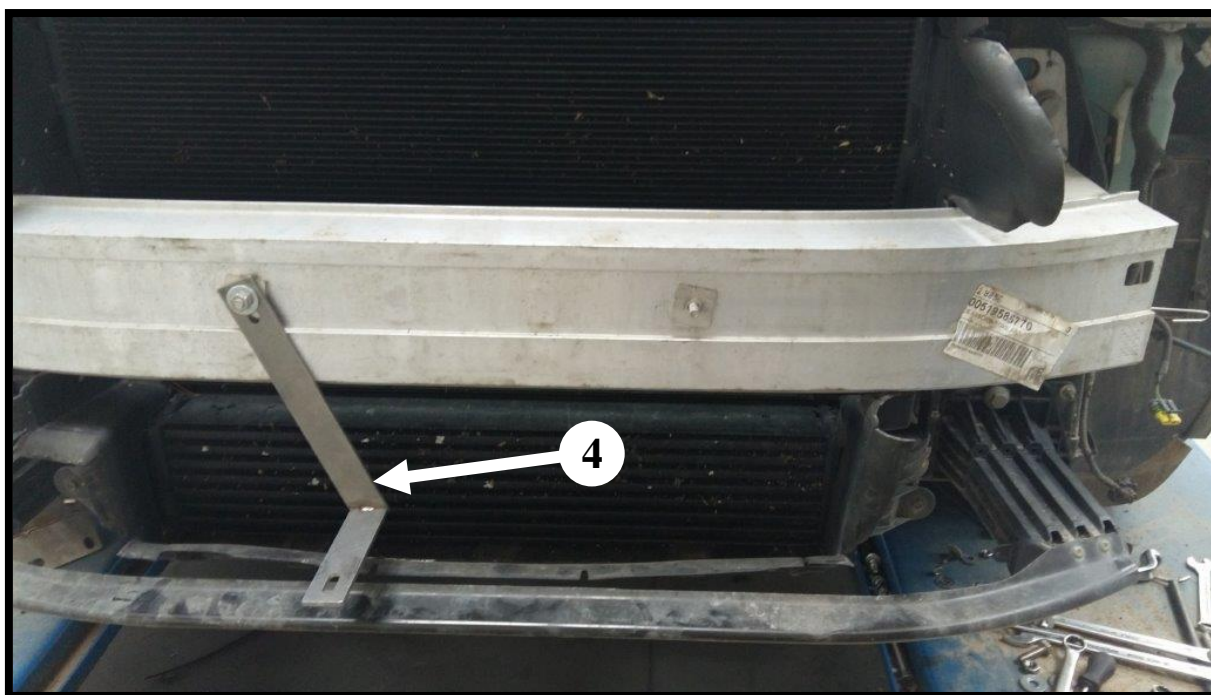
	Śruby (szt.) Screws (pcs.) Болты (шт.) Schrauben (st.)	Podkładki (szt.) Washers (pcs.) Шайбы (шт.) Unterlegscheiben (st.)	Nakrętki (szt.) Nuts (pcs.) Гайки (шт.) Muttern (st.)
A	<i>M6x25</i>	<i>Ø6,5-XL</i>	----
B	----	<i>Ø8,5</i>	<i>M8</i>
C	<i>M8x20</i>	<i>Ø8,5-XL</i>	<i>M8</i>
D	<i>M8x25</i>	<i>Ø8,5(x2)</i>	<i>M8</i>
E	<i>M10x25</i>	<i>Ø11-XL(x2)</i>	<i>M10</i>
F	<i>M10x35</i>	<i>Ø11-XL</i>	----

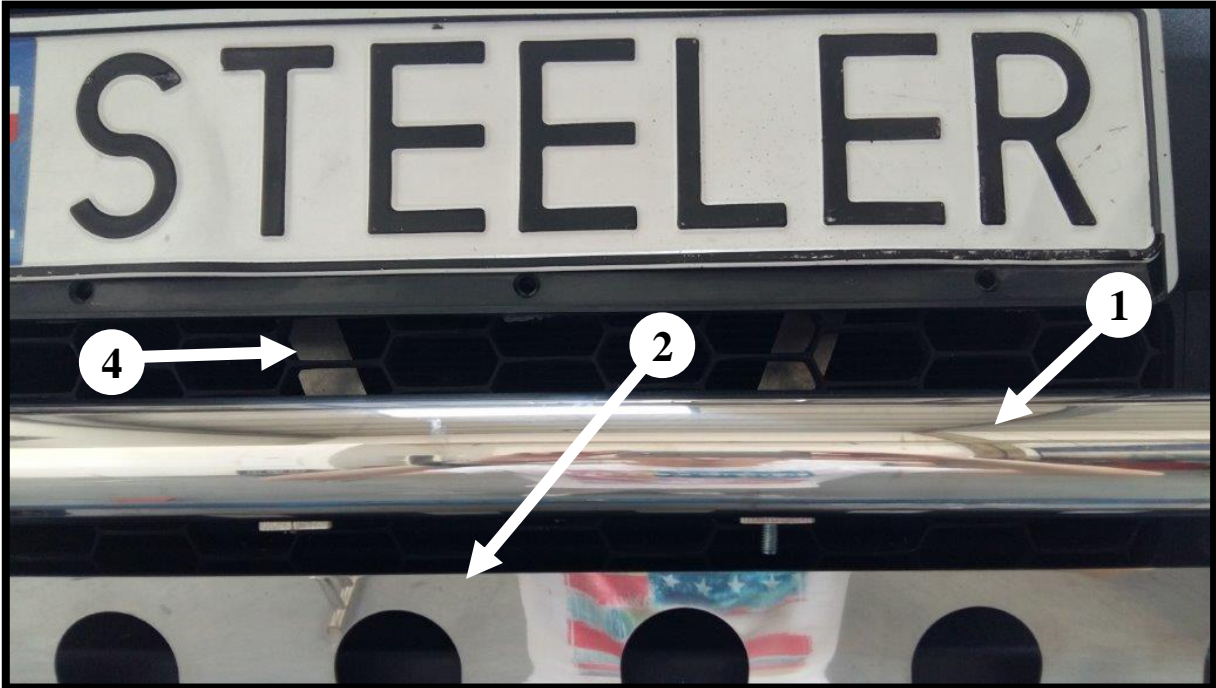
C – szpilka / skewer / шпилька / Stecknadel

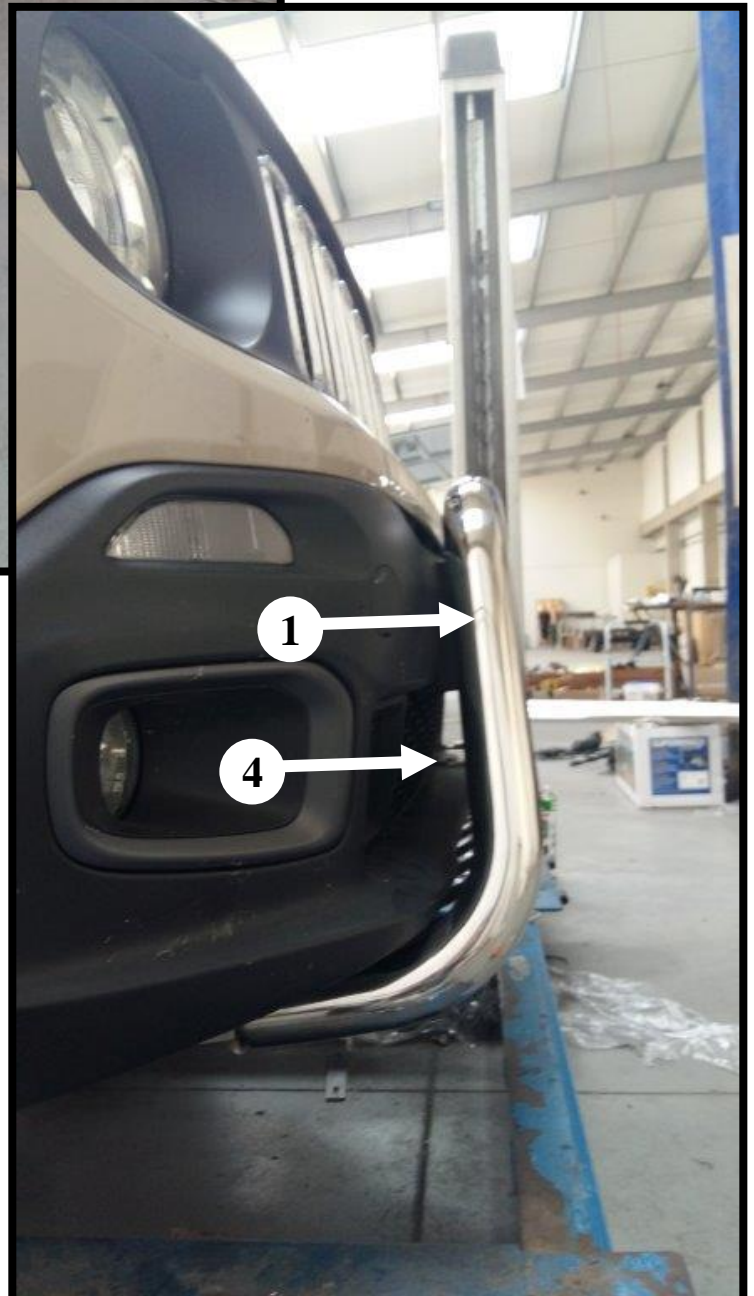
Prawa górna część orurowania / Right upper attachments / Правая, верхняя часть защиты / Rechte, obere Seite des Frontschutzbügels



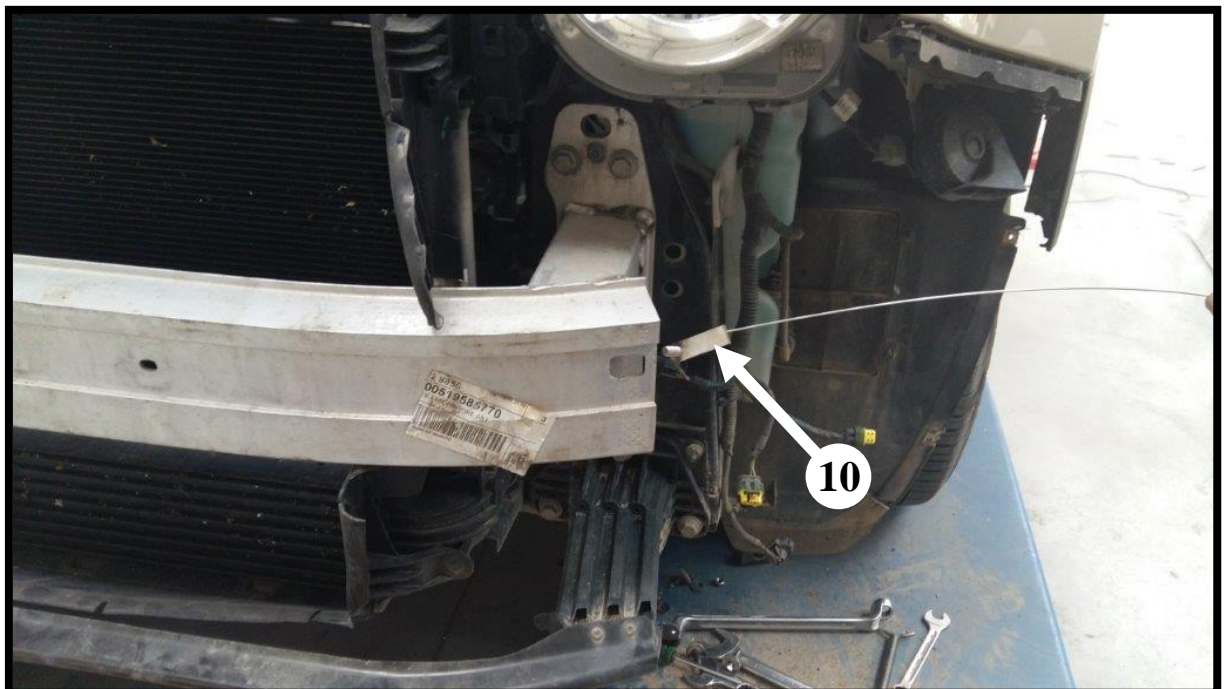
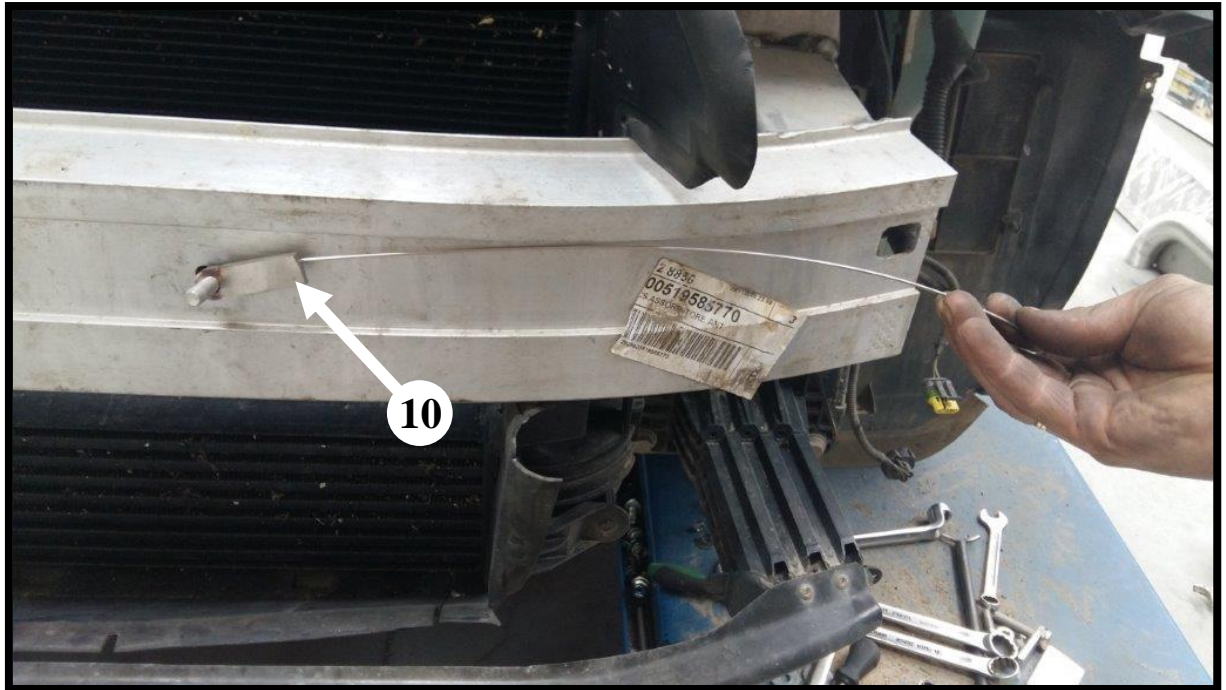
13

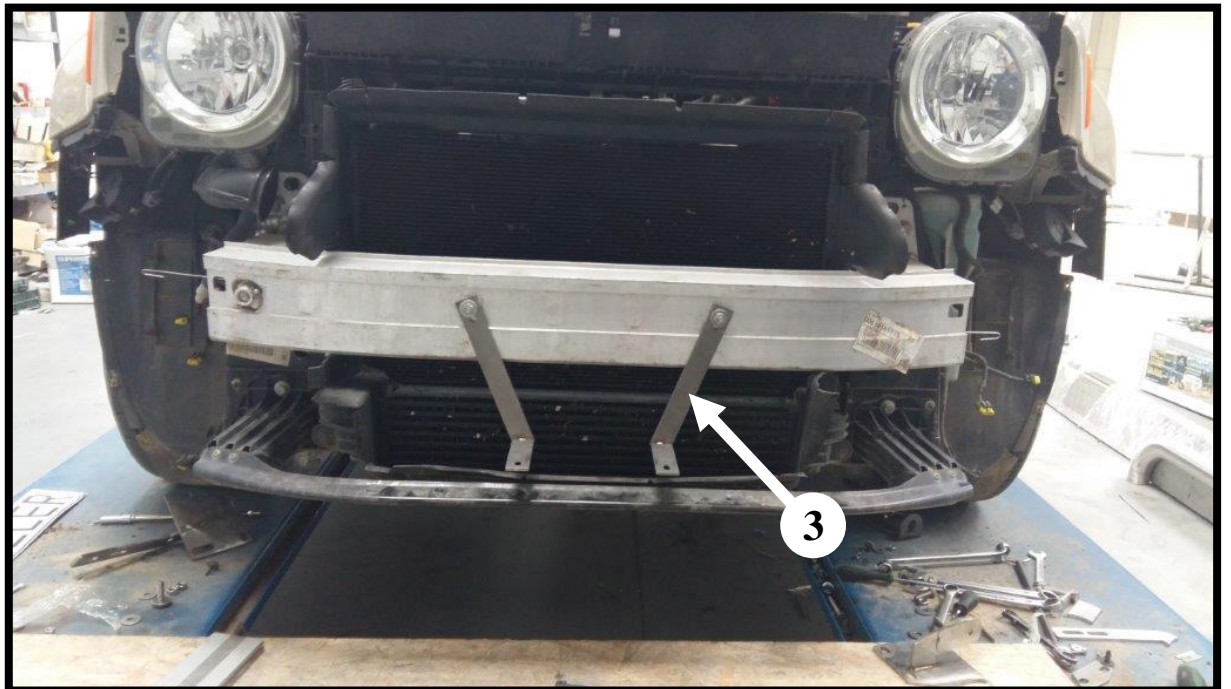
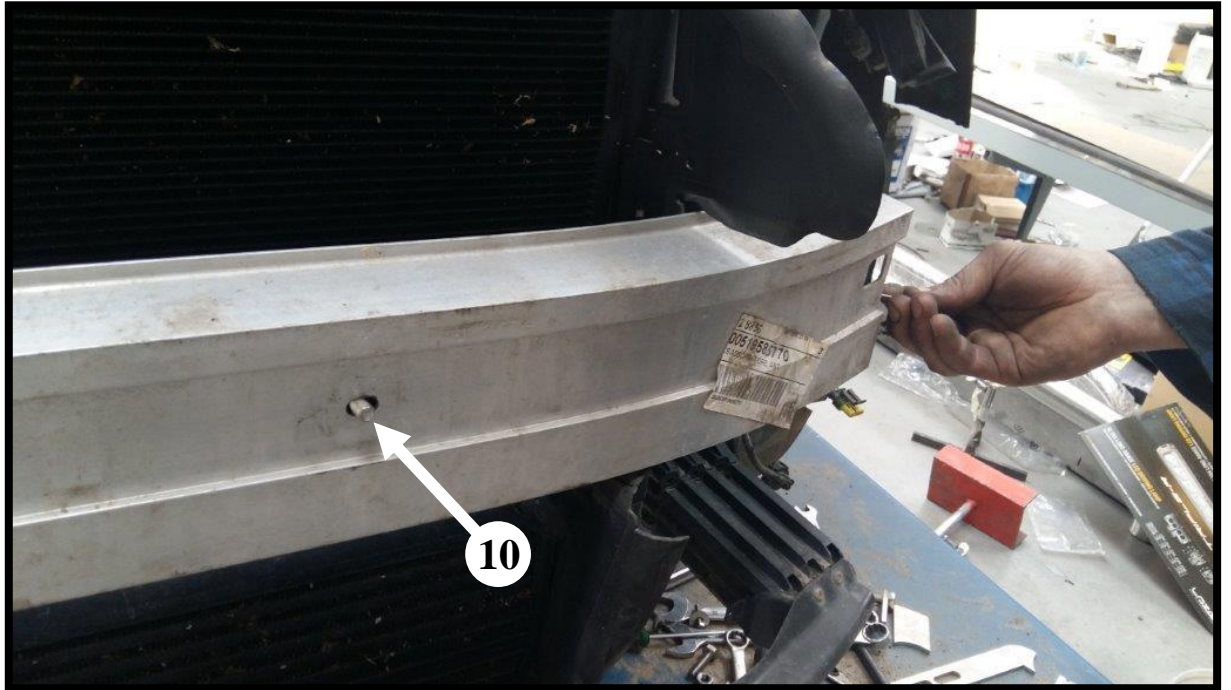






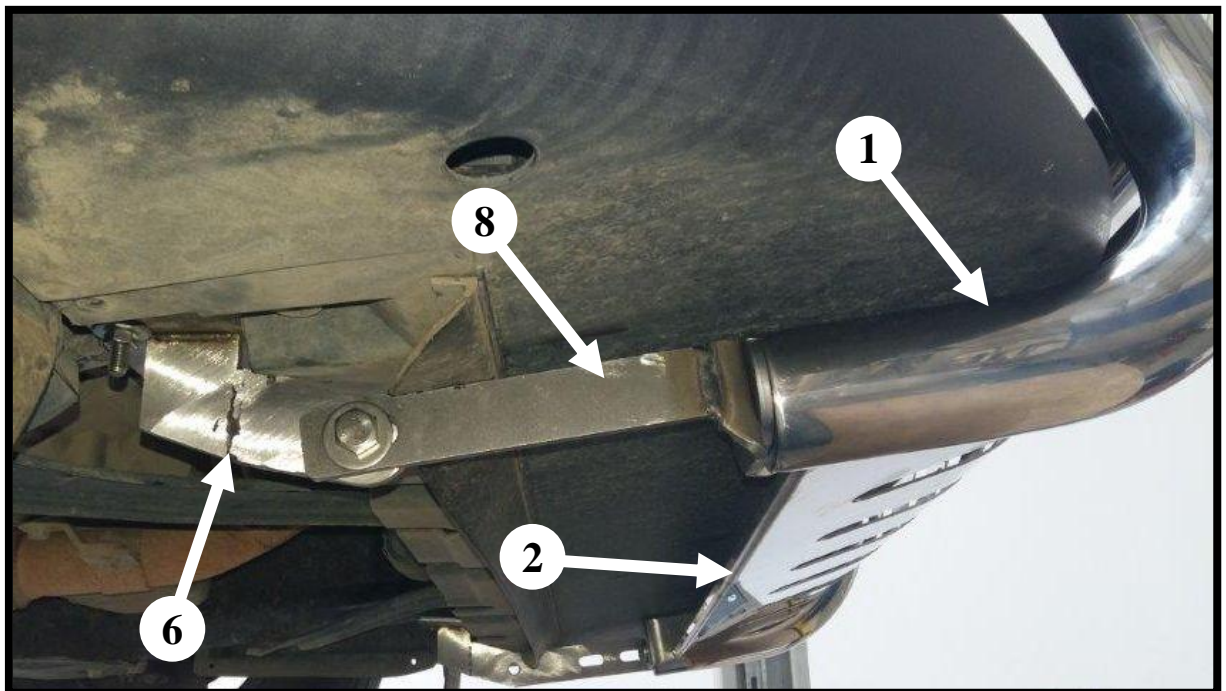
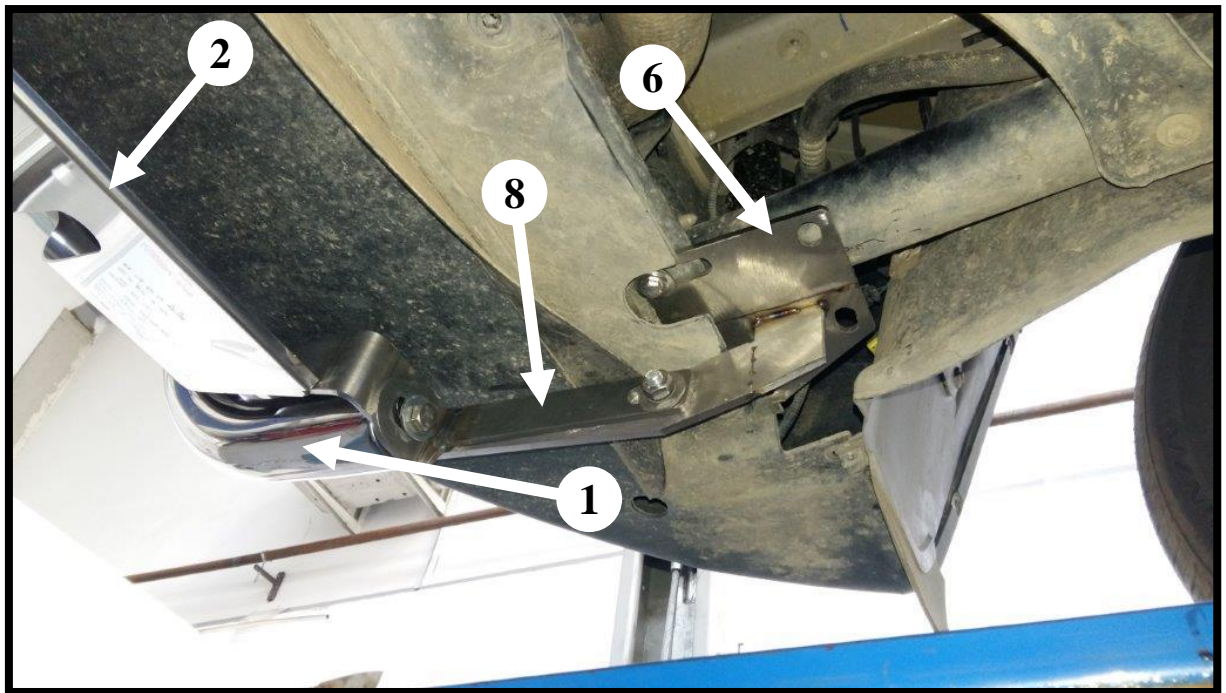
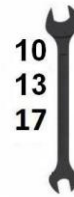
Lewa górna część orurowania / Left upper attachments / Левая, верхняя часть защиты / Linke, obere Seite des Frontschutzbügels

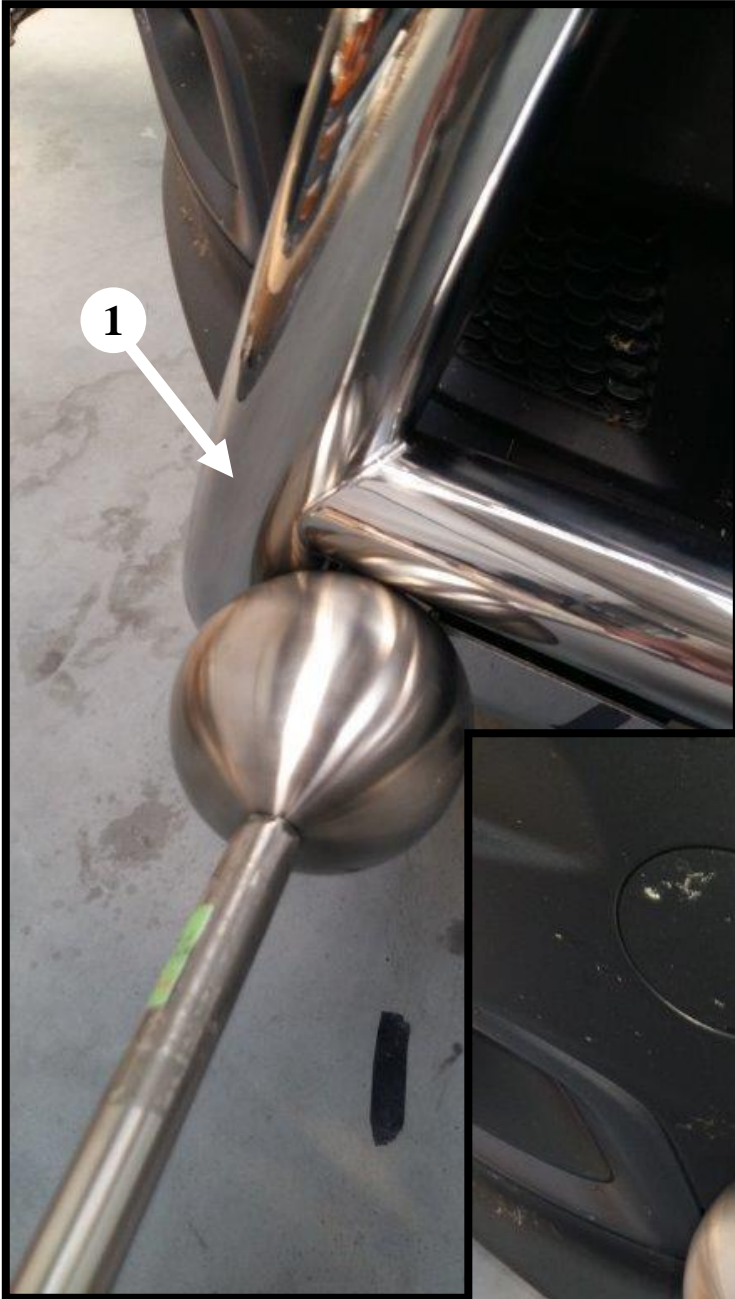






Prawa dolna część orurowania / Lower right attachments / Правая, нижняя часть защиты / Rechte, untere Seite des Frontschutzbügels





Lewa dolna część orurowania / Left, lower attachments / Левая, нижняя часть защиты / Linke, untere Seite des Frontschutzbügels

