



# STEELER

**SOKÓŁKA**

***www.steeler.pl***

## DACIA DUSTER 2018-



### INSTRUKCJA MONTAŻU

(Orurowania przednie niskie)

### FITTING INSTRUCTION

(Front bullbar)

### Инструкция монтажа

(Кенгурин)

### MONTAGEANLEITUNG

(Frontschutzbügel)

DUSTER-R1860-00

DUSTER-R1860-03

DUSTER-R1860-04

DUSTER-R1860-06



Orurowania z homologacją „e”

Bullbar with homologation „e”

Тюнинг с омологацией „e”

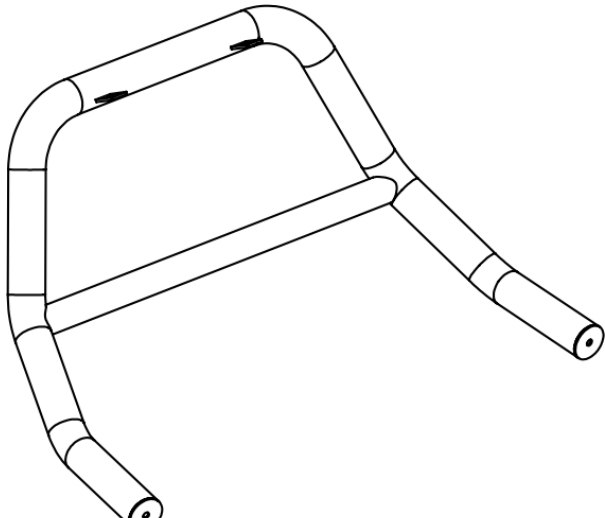
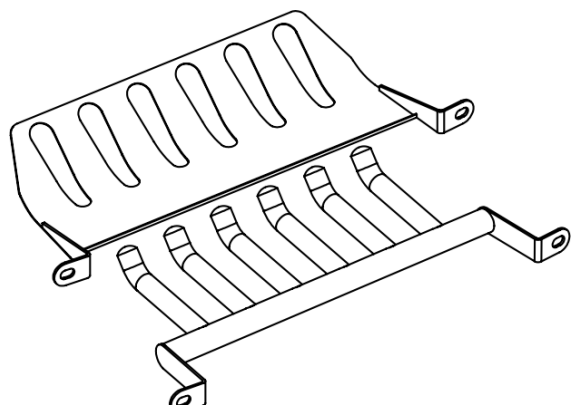
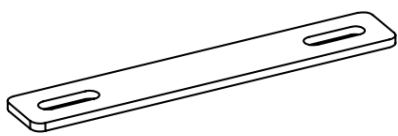
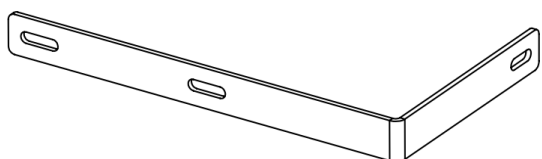
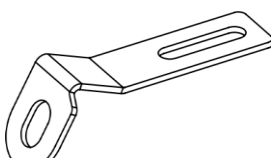
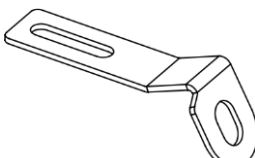
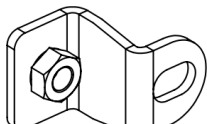
Frontschutzbügel mit „e“- Prüfzeichen

**Wykaz elementów orurowania:**

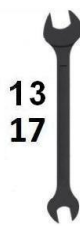
**Specification of full assembly:**

**Список элементов тюнинга:**

**Liste der Elemente:**

<p>1. Rura przednia (szt. 1) Bullbar (1 pc.) Передняя дуга (шт. 1) Frontbügel (st. 1)</p>	
<p>2. Blacha dolna / grill (szt. 1) Lower metal plate / Grate (1 pc.) Защита картера / гриль (шт. 1) Unterfahrschutz (st. 1)</p>	
<p>3. Zamocowanie górne I (szt. 2) Upper attachment I (2 pcs.) Крепление верхнее I (шт. 2) Montage oben I (st. 2)</p>	
<p>4. Zamocowanie górne II (szt. 2) Upper attachment II (2 pcs.) Крепление верхнее II (шт. 2) Montage oben II (st. 2)</p>	
<p>5. Zamocowanie dolne I (szt. 1) Lewe Lower attachment I (1 pc.) Left Крепление нижнее I (шт. 1) Левое Montage unten I (st. 1) Links</p>	
<p>6. Zamocowanie dolne I (szt. 1) Prawe Lower attachment I (1 pc.) Right Крепление нижнее I (шт. 1) Правое Montage unten I (st. 1) Rechts</p>	
<p>7. Zamocowanie dolne II (szt. 2) Lower attachment II (2 pcs.) Крепление нижнее II (шт. 2) Montage unten II (st. 2)</p>	

**Wykaz elementów łącznych:**  
**Connecting components:**  
**Список соединительных элементов:**  
**Die Auflistung der Elemente:**

Śruby (szt.) Screws (pcs.) Болты (шт.) Schrauben (st.)	M8x25 – (2) M8x70 – (4) M10x25 – (2) M10x35 – (2)	Nakrętki (szt.) Nuts (pcs.) Гайки (шт.) Muttern (st.)	M8 – (6)
Podkładki (szt.) Washers (pcs.) Шайбы (шт.) Unterlegscheiben(st.)	Ø 8 – (12) Ø 8 – (6) – SPR Ø 10 – (4) – XL Ø 10 – (4) – SPR		

M6 - 7 Nm	M8 - 17 Nm	M10 - 33 Nm	M12 - 57 Nm
-----------	------------	-------------	-------------



**1 h**

Czas montażu  
Fitting time  
Время монтажа  
Montagezeit

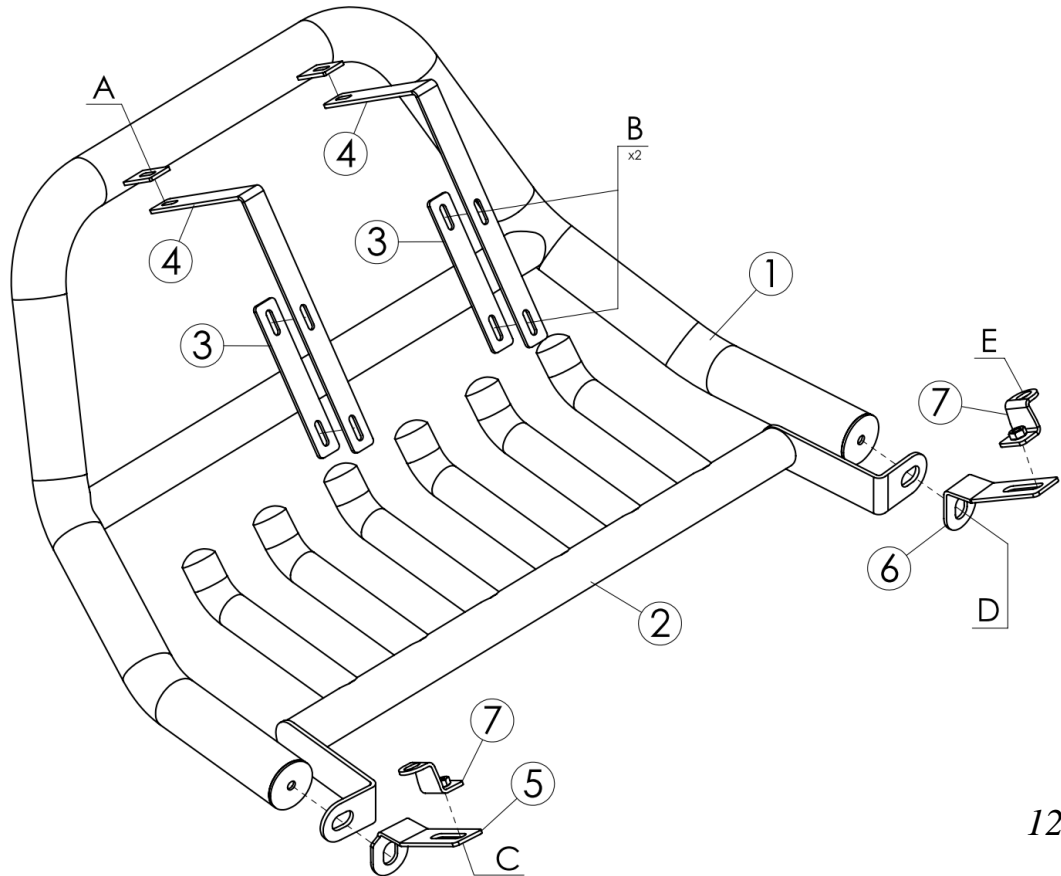
**UWAGA: Folię usunąć dopiero po montażu!**

**ATTENTION: Foil remove after fitting!**

**ВНИМАНИЕ: Целлофан снять только после завершения монтажа!**

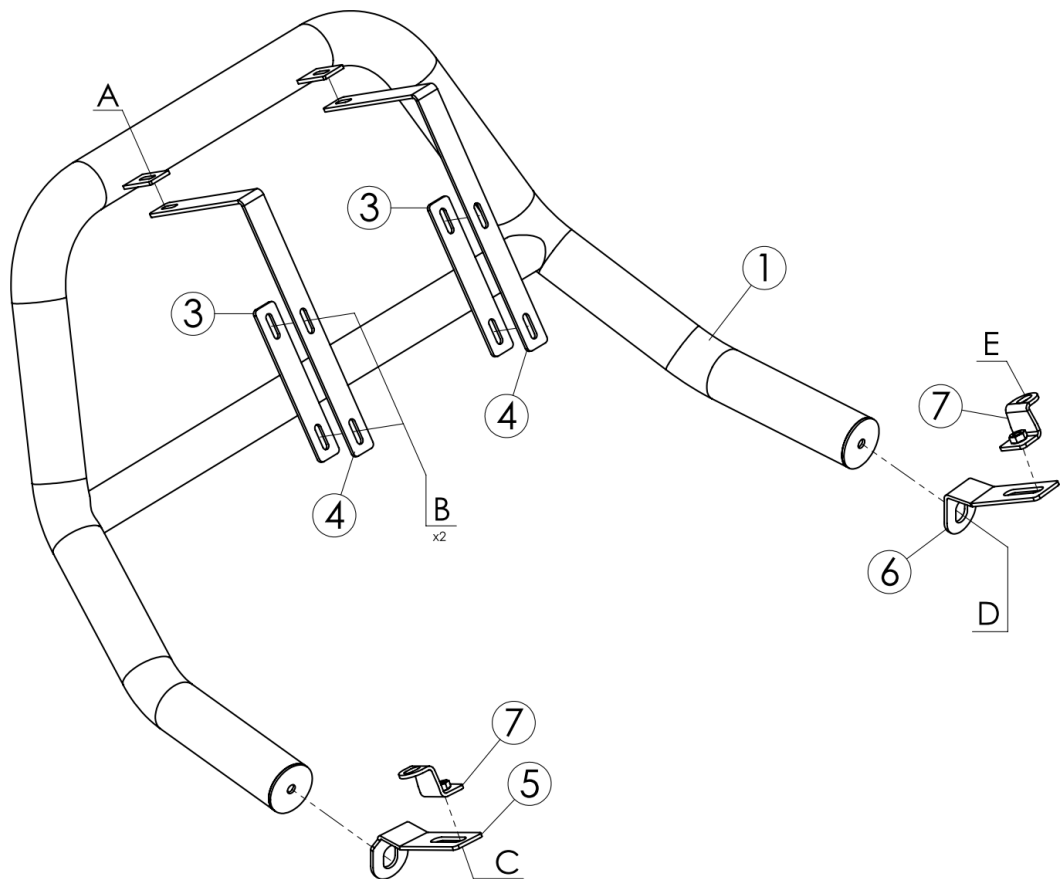
**HINWEIS: Die Folie soll erst nach der Montage entfernt werden!**

**Montaż orurowania / Bullbar fitting / Монтаж защиты / Montage der Schwellerrohre**  
**DUSTER-R1860-00**



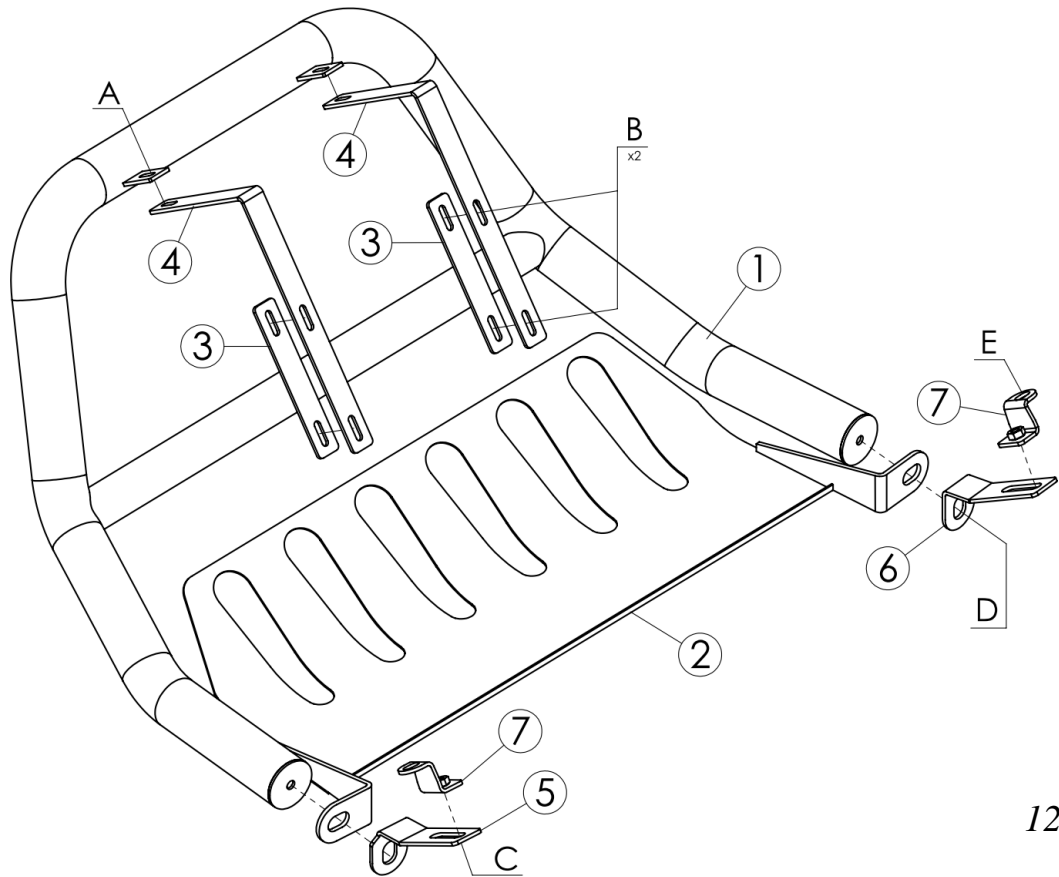
12,8 kg

**Montaż orurowania / Bullbar fitting / Монтаж защиты / Montage der Schwellerrohre**  
**DUSTER-R1860-03**



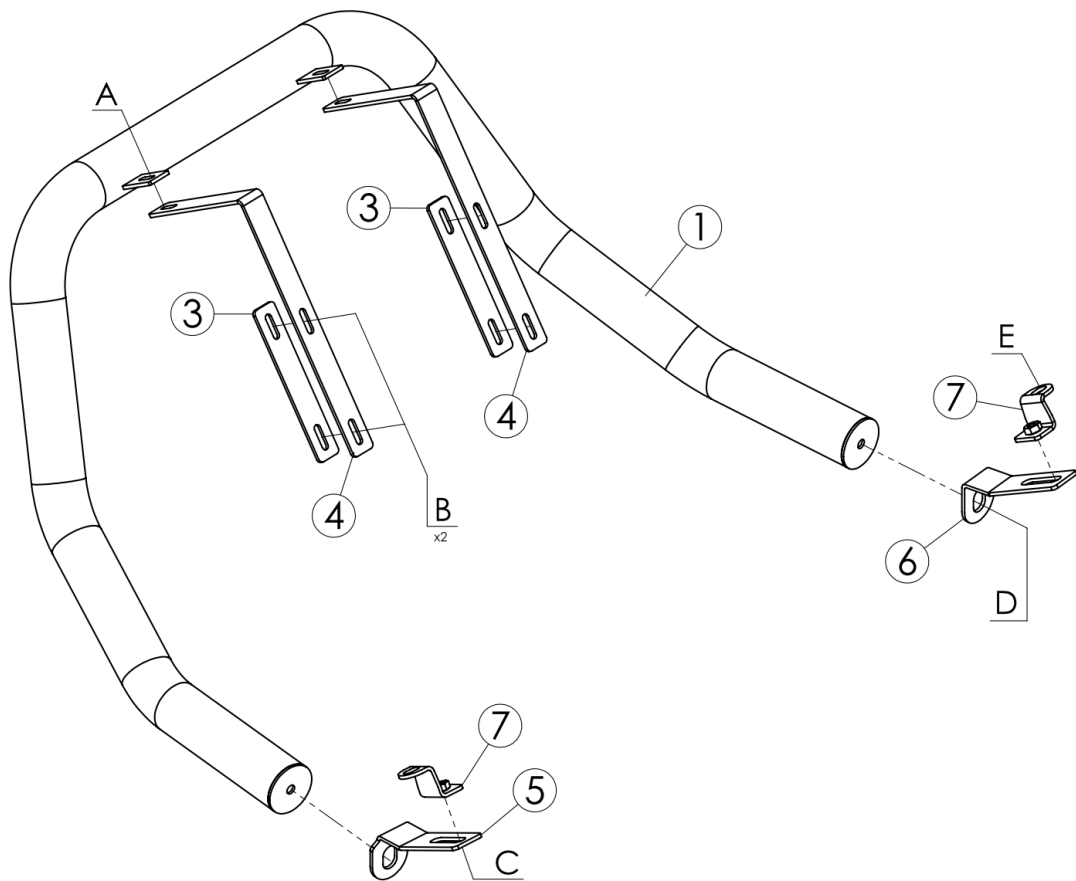
8 kg

**Montaż orurowania / Bullbar fitting / Монтаж защиты / Montage der Schwellerrohre**  
**DUSTER-R1860-04**



12,2 kg

**Montaż orurowania / Bullbar fitting / Монтаж защиты / Montage der Schwellerrohre**  
**DUSTER-R1860-06**



6,8 kg

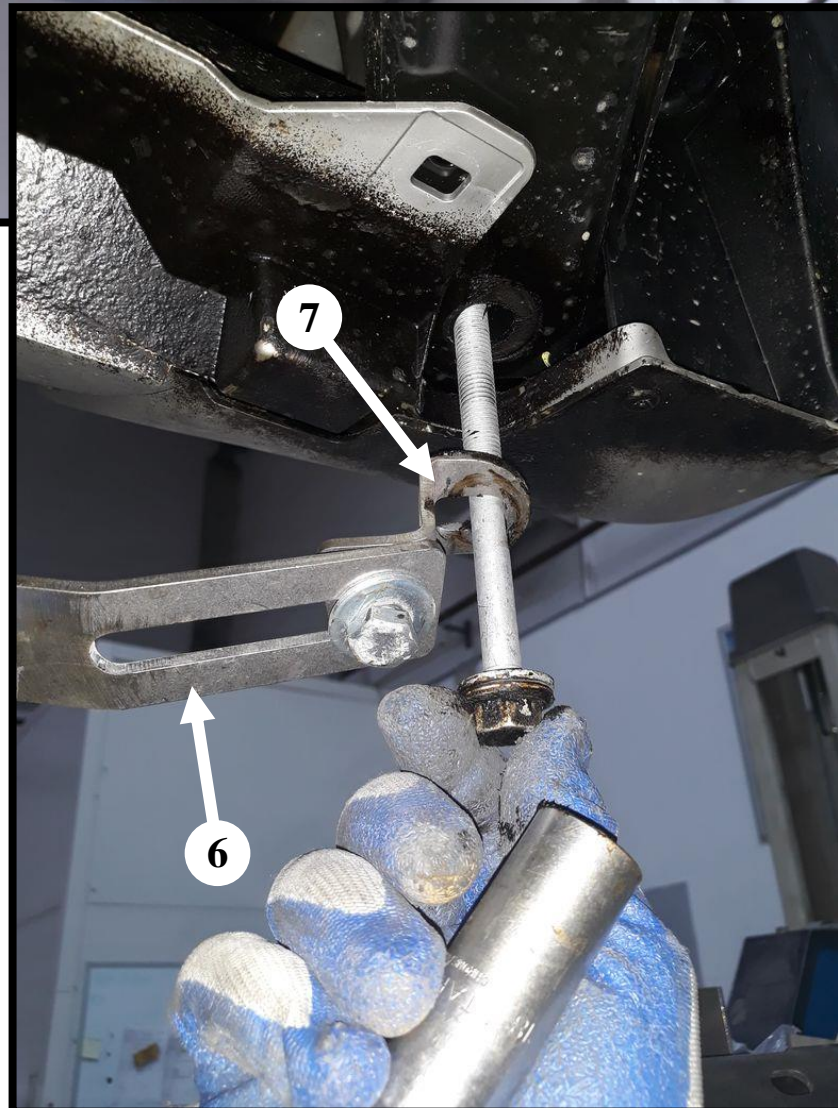
	Śruby (szt.) Screws (pcs.) Болты (шт.) Schrauben (st.)	Podkładki (szt.) Washers (pcs.) Шайбы (шт.) Unterlegscheiben (st.)	Nakrętki (szt.) Nuts (pcs.) Гайки (шт.) Muttern (st.)
<b>A</b>	<i>M8x25</i>	<i>Ø8(x2)</i> <i>Ø8-SPR</i>	<i>M8</i>
<b>B</b>	<i>M8x70</i>	<i>Ø8(x2)</i> <i>Ø8-SPR</i>	<i>M8</i>
<b>C</b>	<i>M10x25</i>	<i>Ø10-SPR</i> <i>Ø10-XL</i>	-----
<b>D</b>	<i>M10x35</i>	<i>Ø10-SPR</i> <i>Ø10-XL</i>	-----
<b>E</b>	<i>M12</i>	-----	-----

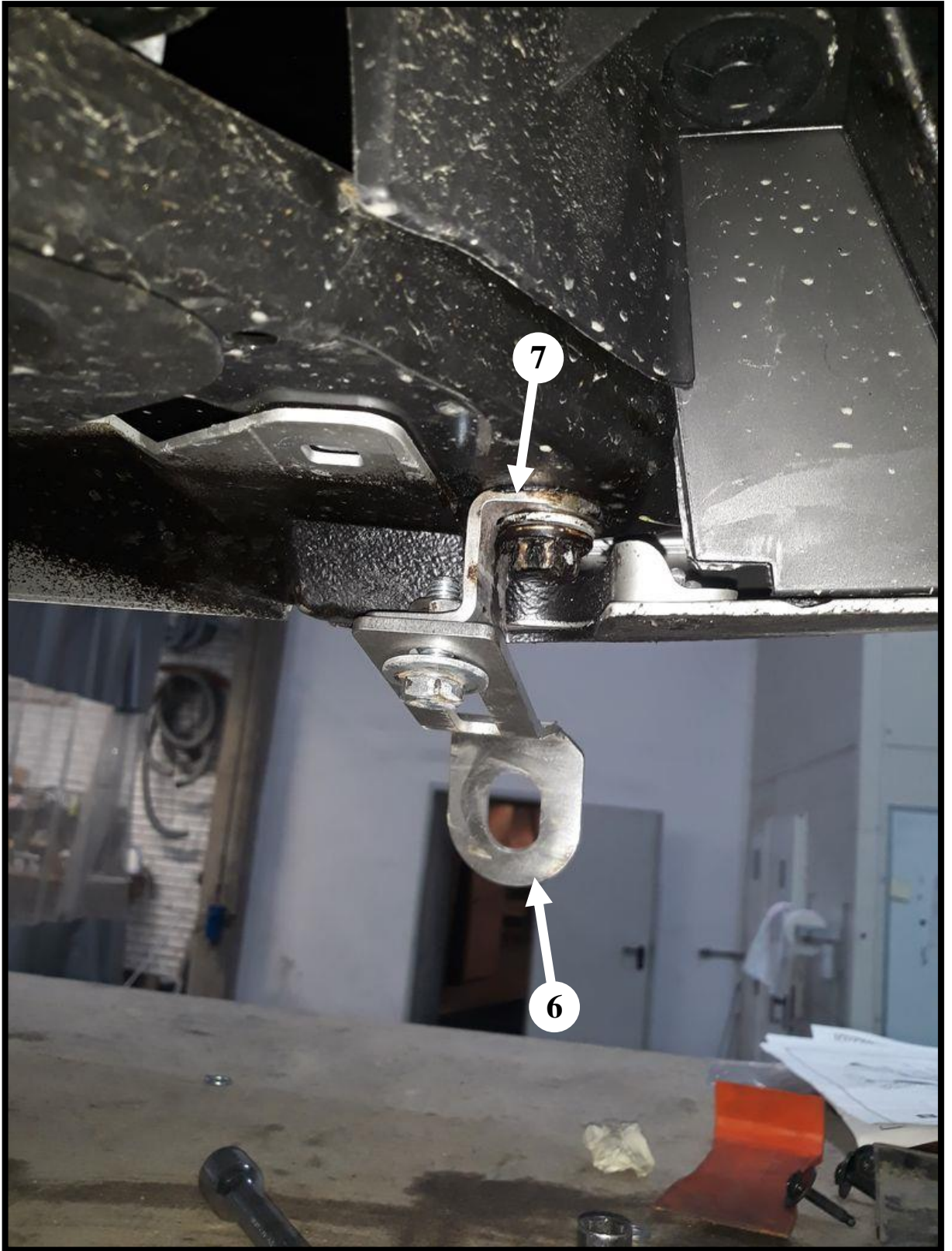
**E** – śruba oryginalna / original screw / болт штатный / Original Schraube

*Prawa dolna część orurowania / Lower right attachments / Правая, нижняя часть защиты / Rechte, untere Seite des Frontschutzbügels*

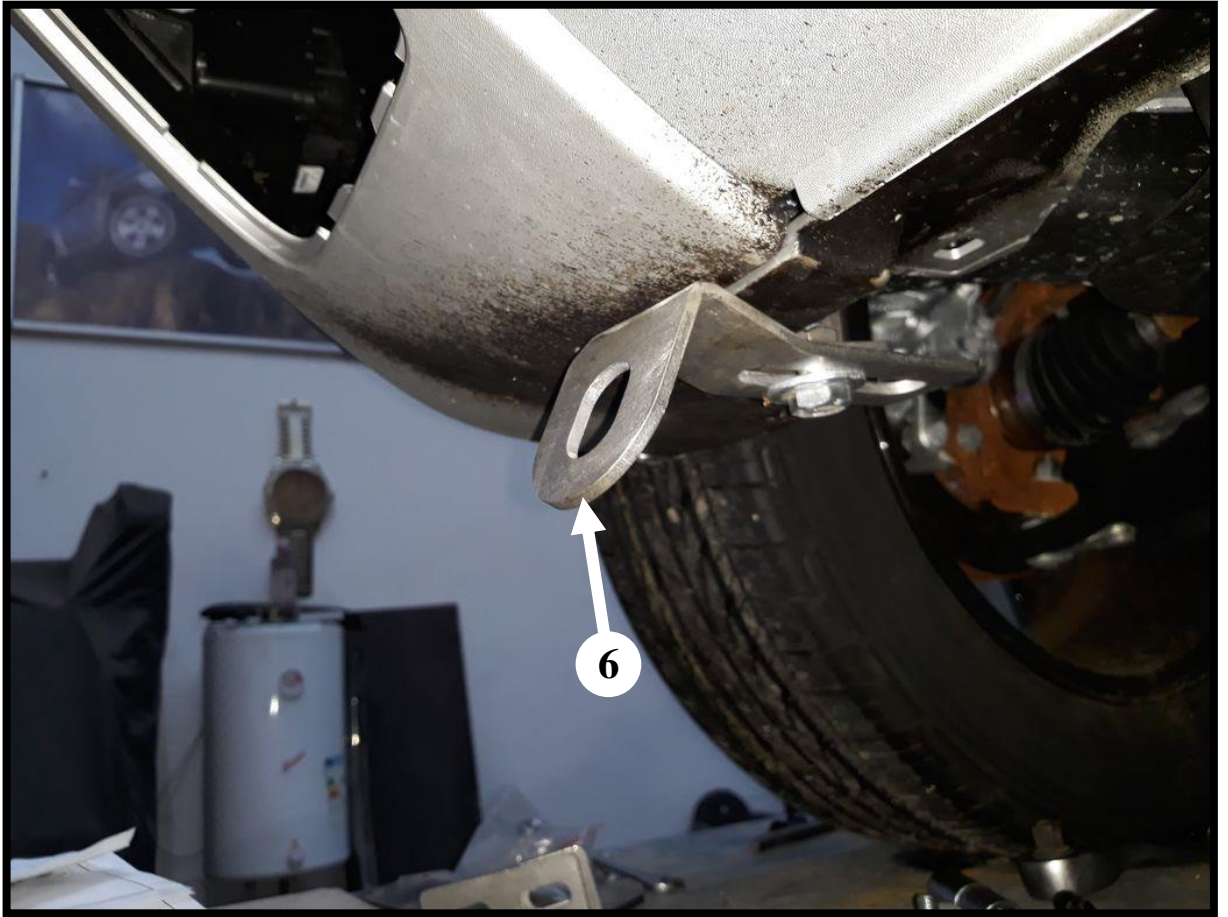


17







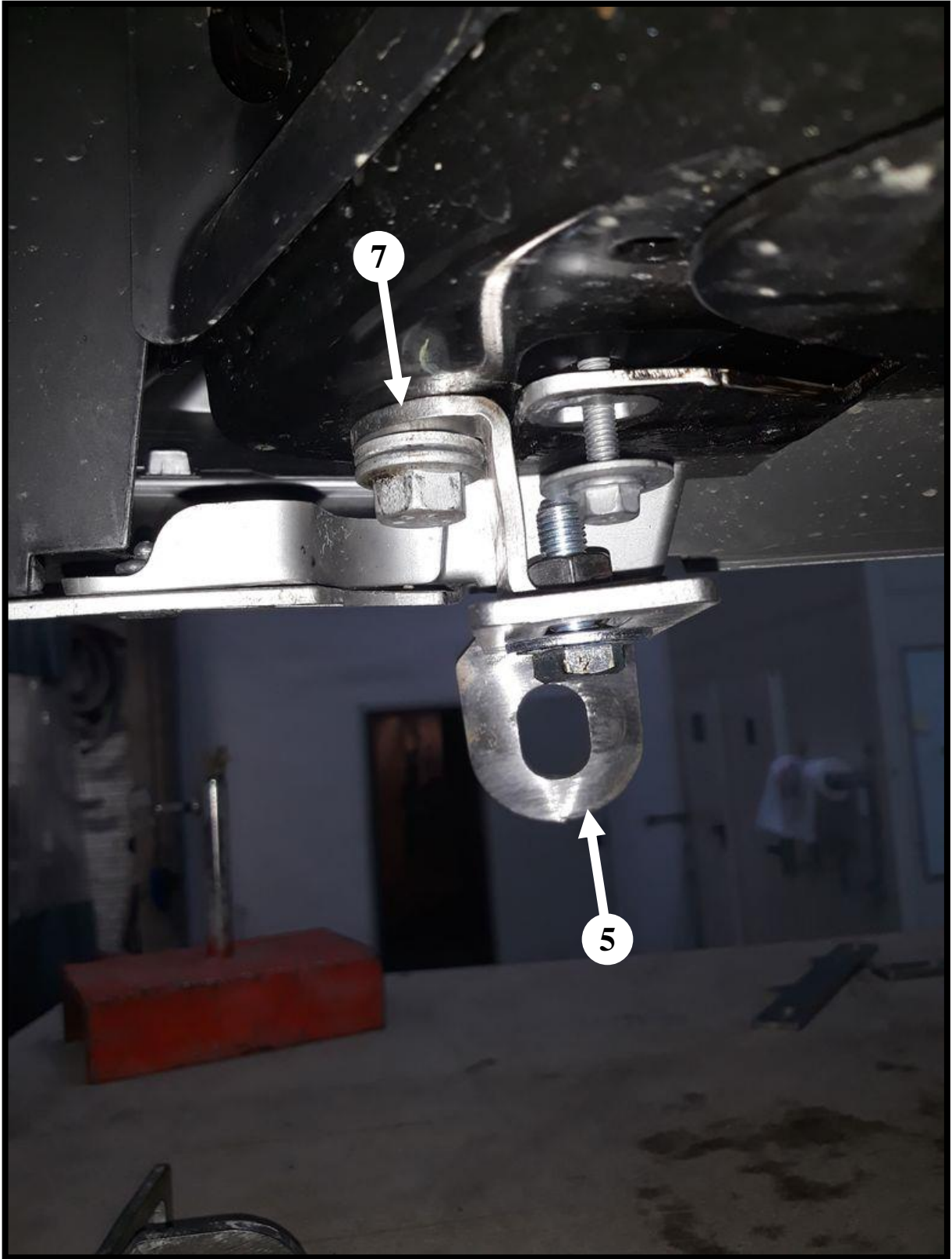


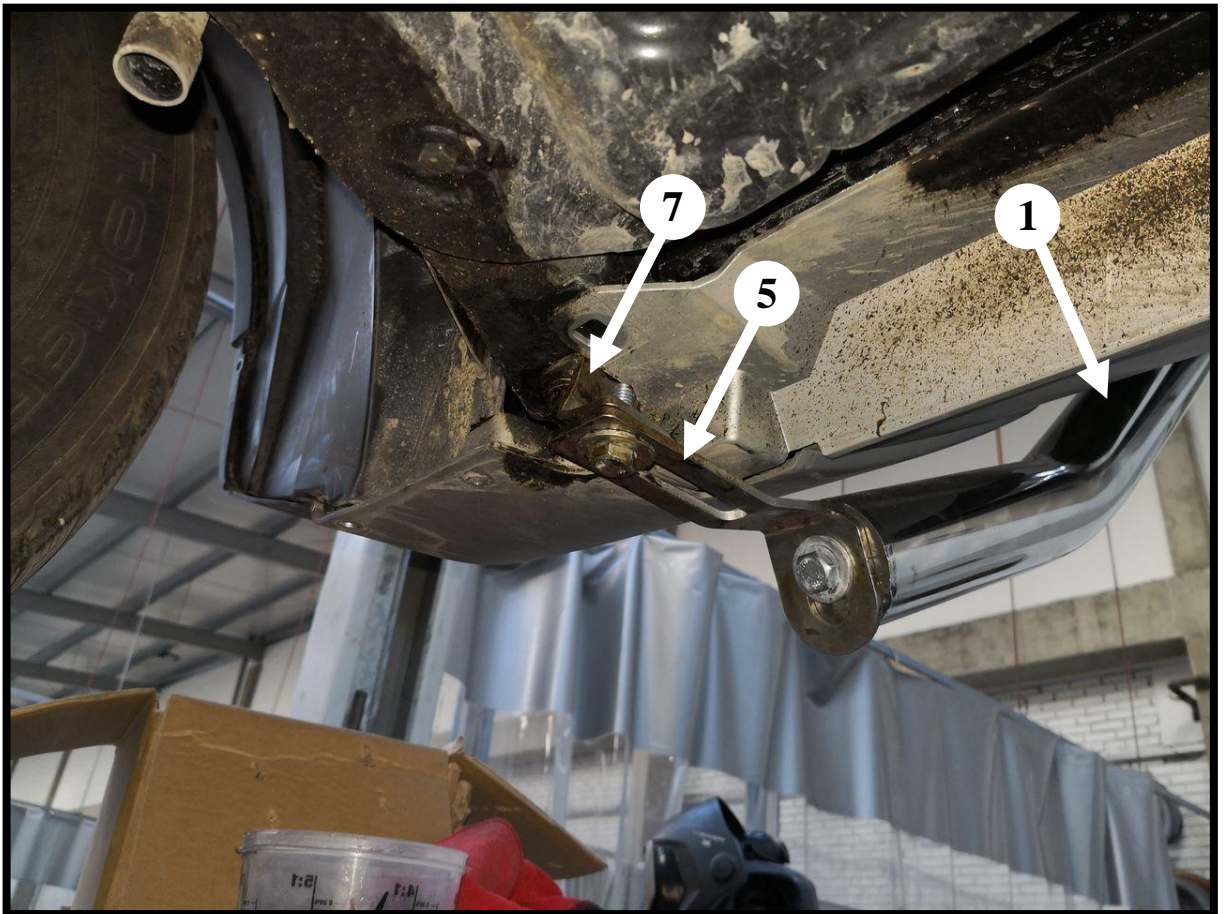
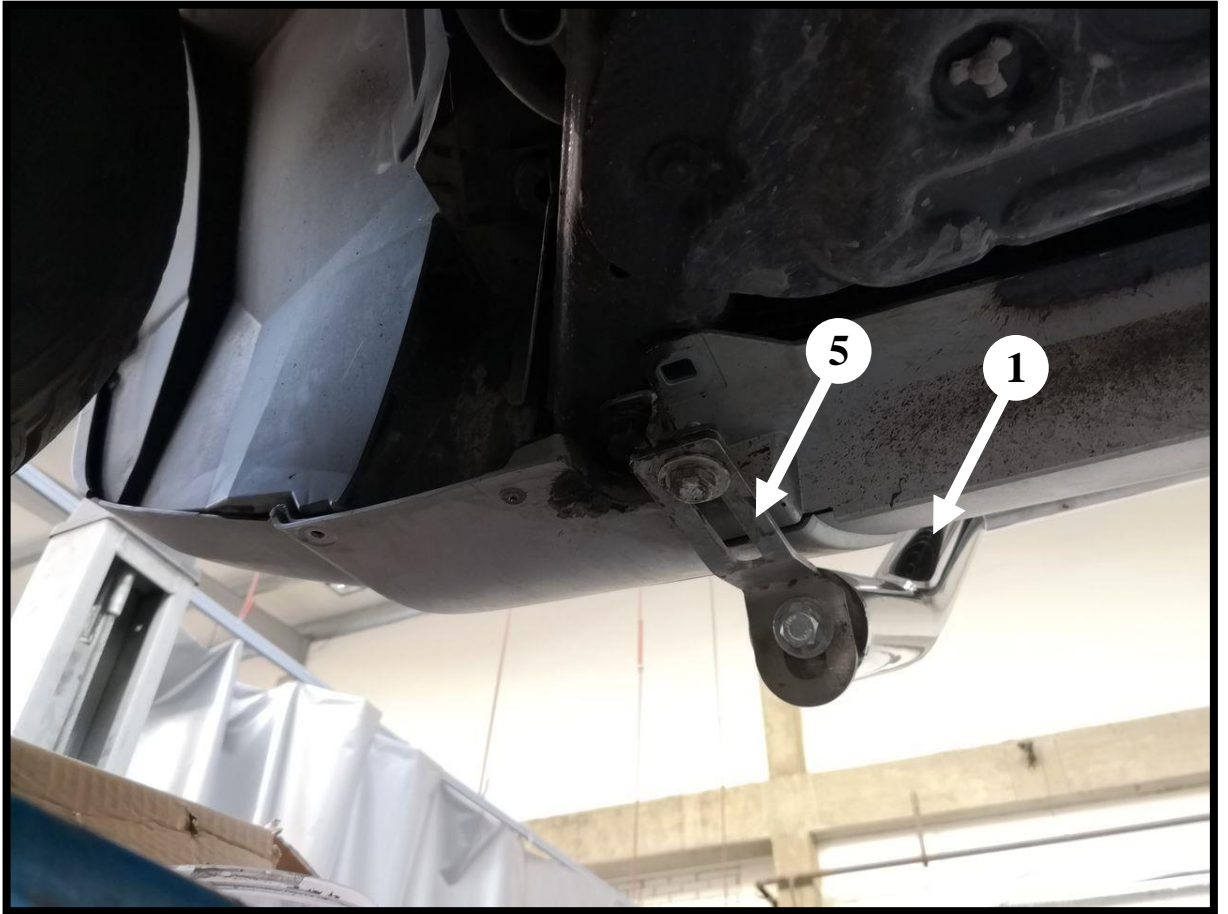
*Lewa dolna część orurowania / Left, lower attachments / Левая, нижняя часть защиты / Linke, untere Seite des Frontschutzbügels*



17







*Górna część orurowania / Upper attachments / Верхняя часть защиты / Obere Seite des Frontschutzbügels*

