



STEELER

SOKÓŁKA

www.steeler.pl

TOYOTA HILUX



INSTRUKCJA MONTAŻU

(Orurowania przednie niskie)

FITTING INSTRUCTION

(Front bullbar)

ИНСТРУКЦИЯ МОНТАЖА

(Кенгурин)

MONTAGEANLEITUNG

(Frontschutzbügel)

DKUN-R0085

DKUN-R0085-03

DKUN-R0085-04



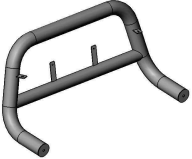
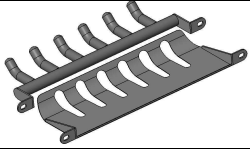
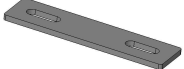
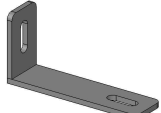
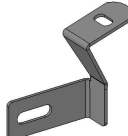


Orurowania z homologacją „e”

Bullbar with homologation „e”

Тюнинг с омологацией „e”

Frontschutzbügel mit „e“- Prüfzeichen

Wykaz elementów orurowania:
Specification of full assembly:
Список элементов тюнинга:
Liste der Elemente:


<p>1. Rura przednia (szt. 1) Bullbar (1 pc.) Передняя дуга (шт.1) Frontbügel (st.1)</p>	
<p>2. Blacha dolna /grill (szt. 1) Lower metal plate / grate (1 pc.) Защита картера / гриль (шт.1) Unterfahrschutz (st.1)</p>	
<p>3. Zamocowanie górne I (szt.2) Upper attachment I (2 pcs.) Крепление верхнее I (шт.2) Montage oben I (st.2)</p>	
<p>4. Zamocowanie górne II (szt.2) Upper attachment II (2 pcs.) Крепление верхнее II (шт.2) Montage oben II (st.2)</p>	
<p>5. Zamocowanie dolne prawe (szt.1) Lower right attachment (1 pc.) Крепление нижнее правое (шт.1) Montage unten rechts (st.1)</p>	
<p>6. Zamocowanie dolne lewe (szt. 1) Lower left attachment (1 pc.) Крепление нижнее левое (шт.1) Montage unten links (st.1)</p>	
<p>7. Dystans (szt.2) Distance (2 pcs.) Расстояние (шт.2) Distanzring (st.2)</p>	

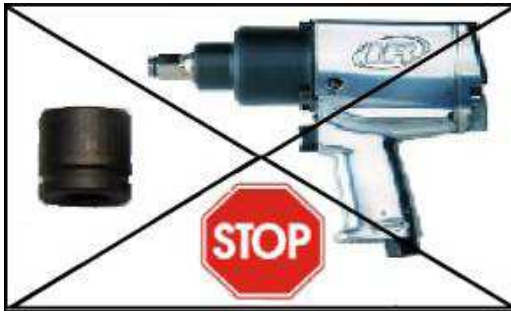
Wykaz elementów łącznych:

Connecting components:

Список соединительных элементов:

Die Auflistung der Elemente:

<p>Śruby (szt.) Screws (pcs.) Болты (шт.) Schrauben (st.)</p>	<p>M6x20 – (2) M8x25 – (4) M12x35 – (2) M12x50 – (2) (drobnozwojna – fine thread)</p>	<p>Nakrętki (szt.) Nuts (pcs.) Гайки (шт.) Muttern (st.)</p>	<p>M8 – (4)</p>
<p>Podkładki (szt.) Washers (pcs.) Шайбы (шт.) Unterlegscheiben(st.)</p>	<p>Ø6,5 – (2)-XL Ø 8,5 – (8) Ø 13– (2)-XL</p>	<p align="center">  10 13 19 46 Nm </p>	



Czas montażu
Fitting time
Время монтажа
Montagezeit



1 h

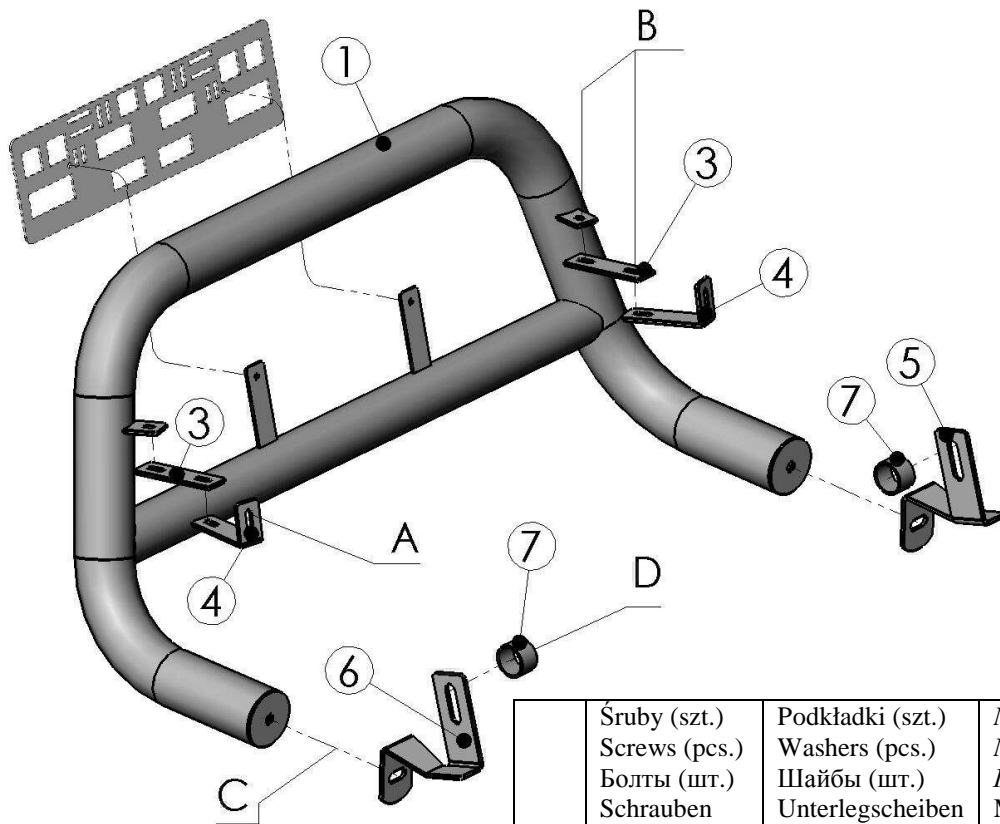
UWAGA: Folię usunąć dopiero po montażu!

ATTENTION: Foil remove after fitting!

ВНИМАНИЕ: Целлофан снять только после завершения монтажа!

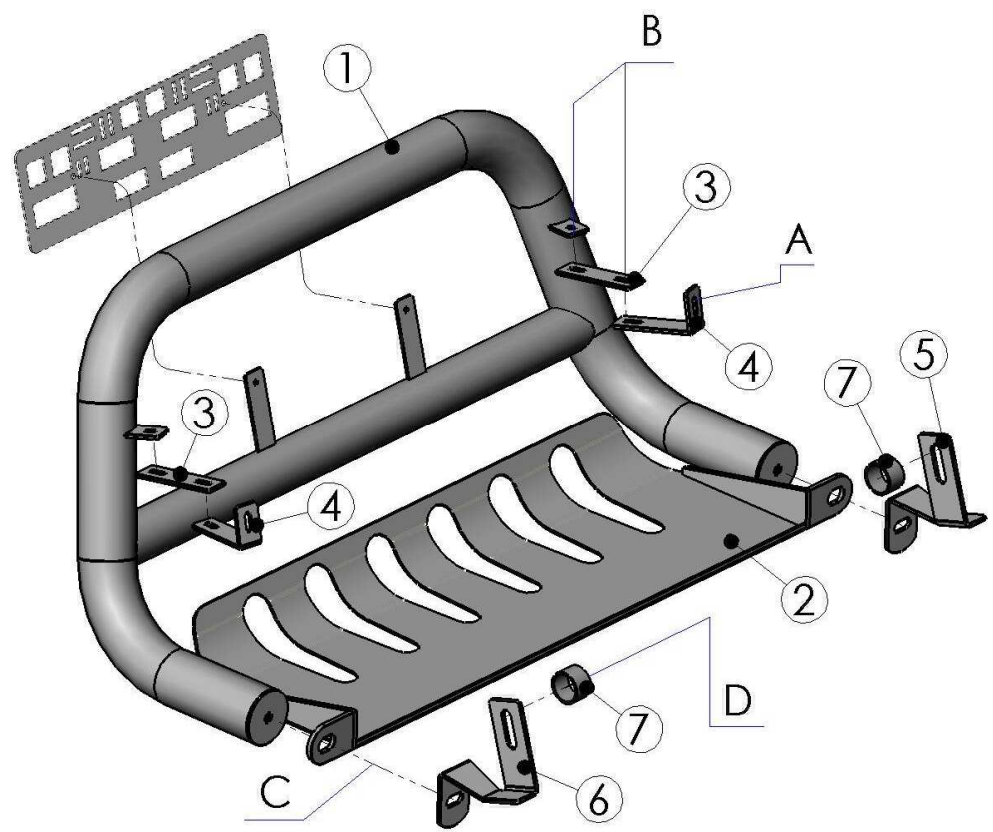
HINWEIS: Die Folie soll erst nach der Montage entfernt werden!

Montaż orurowania / Bullbar fitting / Монтаж защиты / Montage der Schwellerrohre
DKUN-R0085-03

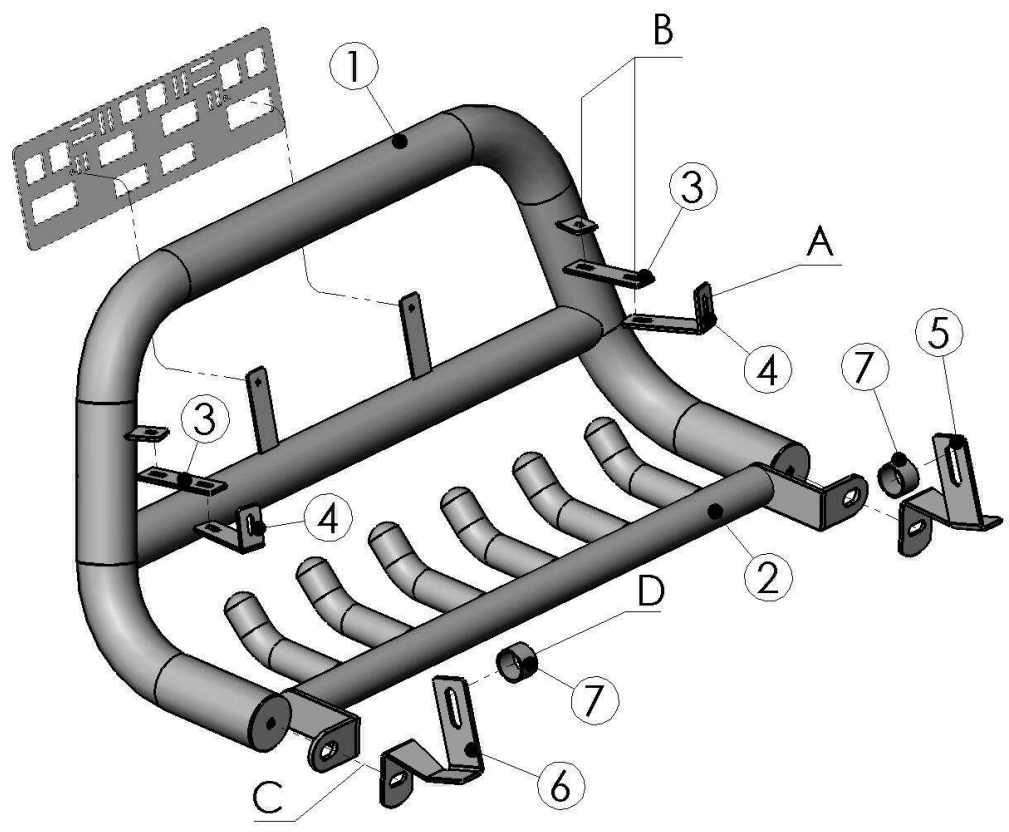


	Śruby (szt.) Screws (pcs.) Болты (шт.) Schrauben (st.)	Podkładki (szt.) Washers (pcs.) Шайбы (шт.) Unterlegscheiben (st.)	Nakrętki (szt.) Nuts (pcs.) Гайки (шт.) Muttern (st.)
A	M6x20	Ø6,5	-----
B	M8x25	Ø8,5(x2)	M8
C	M12x35	Ø13	-----
D	M12x50	Ø13	-----

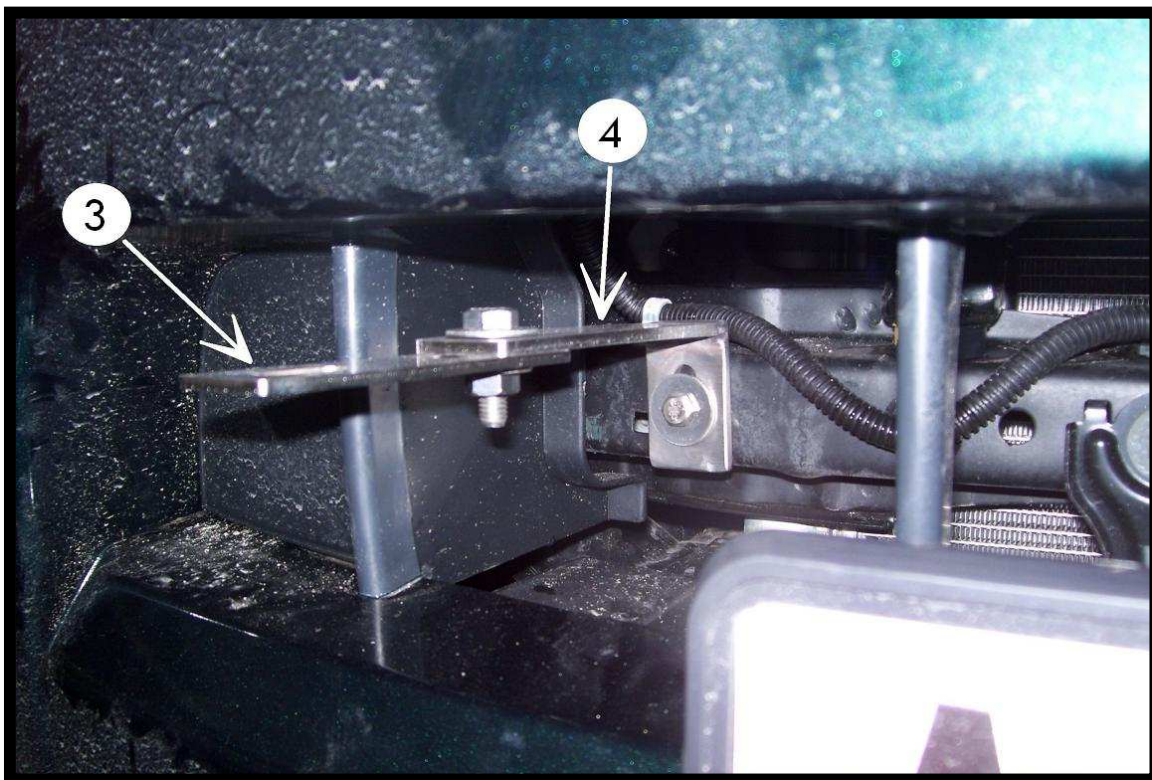
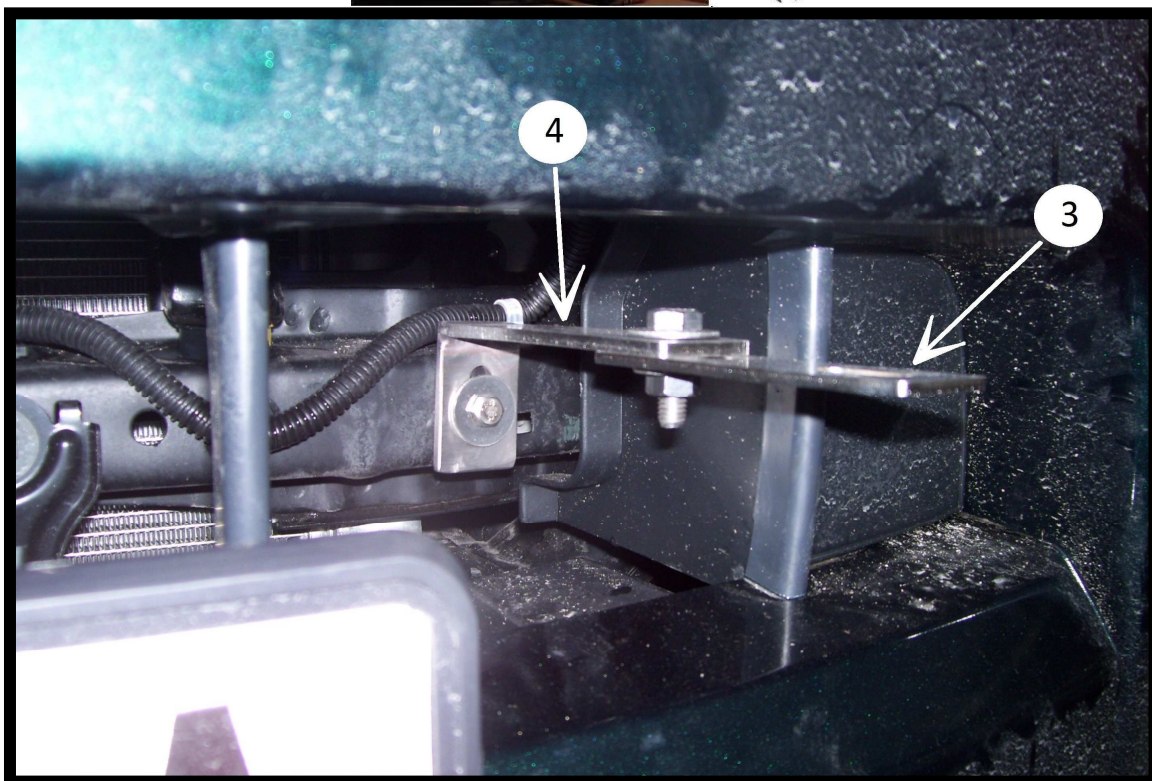
Montaż orurowania / Bullbar fitting / Монтаж защиты / Montage der Schwellerrohre
DKUN-R0085-04



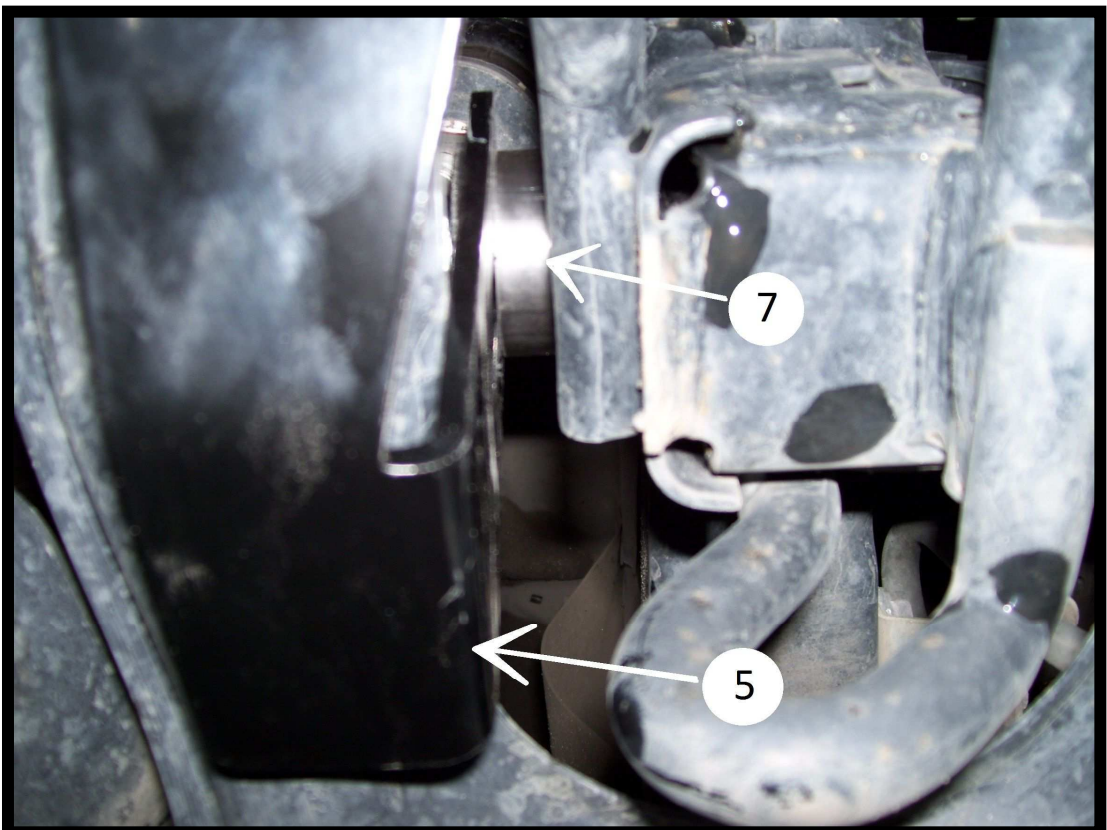
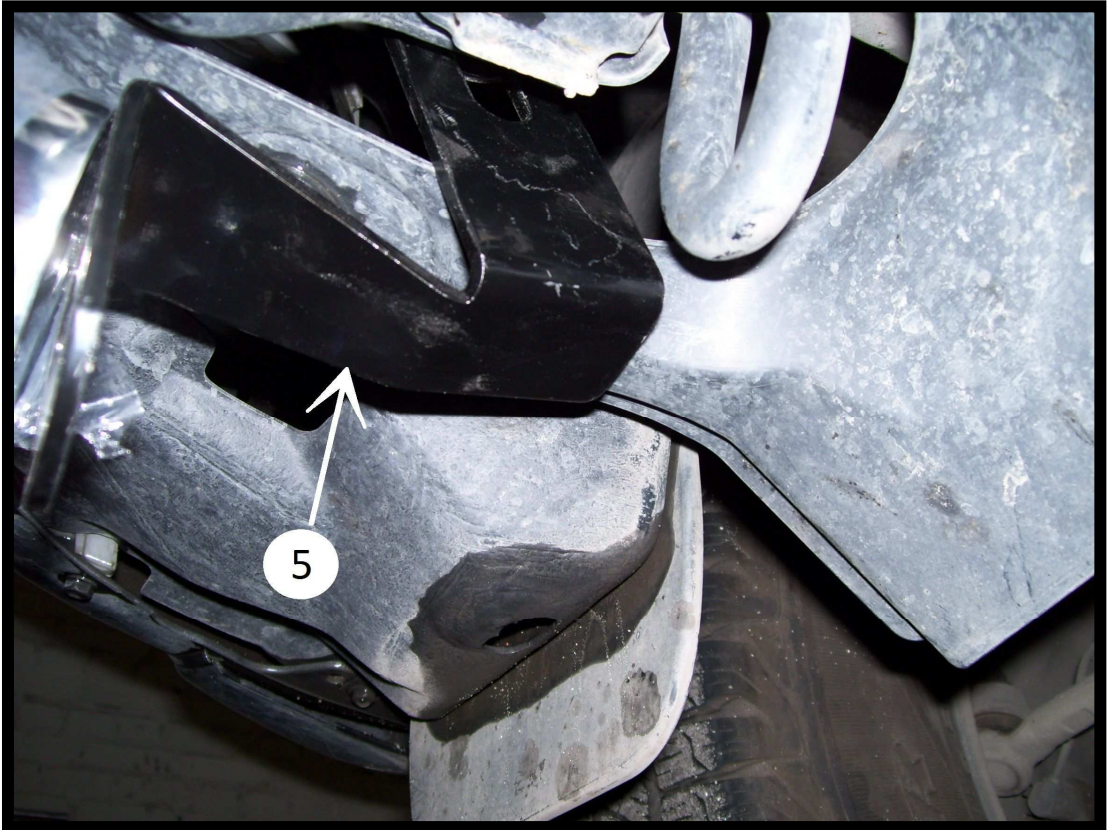
Montaż orurowania / Bullbar fitting / Монтаж защиты / Montage der Schwellerrohre
DKUN-R0085



Górna część orurowania / Upper attachments / Верхняя часть заштиты / Obere Seite des Frontschutzbügels



Prawa dolna część orurowania / Lower right attachments / Правая, нижняя часть защиты / Rechte, untere Seite des Frontschutzbügels



Lewa dolna część orurowania / Left, lower attachments / Правая, нижняя часть защиты / Linke, untere Seite des Frontschutzbügels

