



# STEELER

**SOKÓŁKA**

***www.steeler.pl***

## IVECO DAILY 2019-



### **INSTRUKCJA MONTAŻU**

(Orurowania przednie)

### **FITTING INSTRUCTION**

(Front bullbar)

### **Инструкция монтажа**

(Кенгурин)

### **MONTAGEANLEITUNG**

(Frontschutzbügel)

DAILY-R1970-03

DAILY-O1970-03

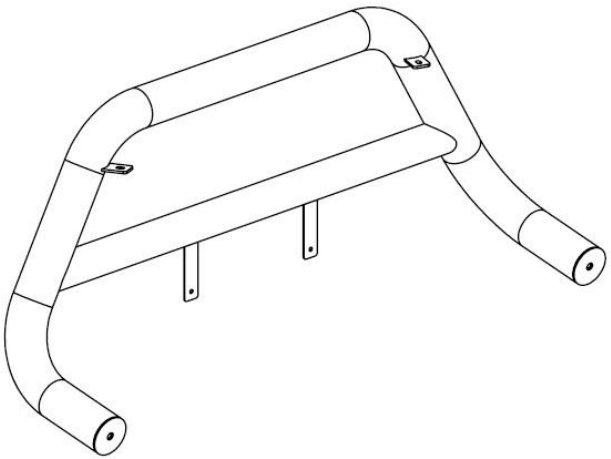
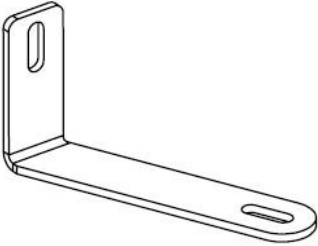
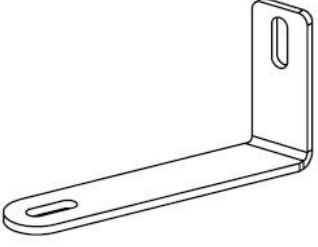
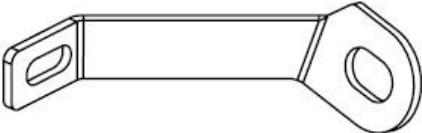
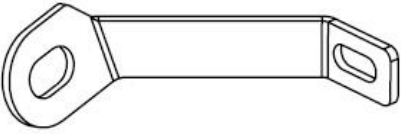
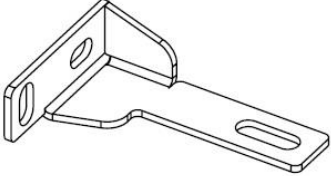
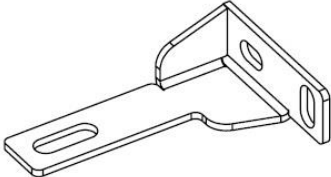
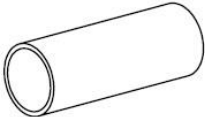
DAILY-R1970-06




Orurowania z homologacją „e”  
Bullbar with homologation „e”  
Тюнинг с омологацией „e”  
Frontschutzbügel mit „e“- Prüfzeichen

## Wykaz elementów orurowania / Specification of full assembly

### Список элементов тюнинга / Liste der Elemente:

<p><b>1.</b> Rura przednia (szt. 1) Bullbar (1 pc.) Передняя дуга (шт.1) Frontbügel (st.1)</p>	
<p><b>2.</b> Zamocowanie górne lewe (szt.1) Upper left attachment (1 pc.) Крепление верхнее левое (шт.1) Montage oben links (st.1)</p>	
<p><b>3.</b> Zamocowanie górne prawe (szt.1) Upper right attachment (1 pc.) Крепление верхнее правое (шт.1) Montage oben rechts (st.1)</p>	
<p><b>4.</b> Zamocowanie dolne lewe I (szt. 1) Lower left attachment I (1 pc.) Крепление нижнее левое I (шт.1) Montage unten links I (st.1)</p>	
<p><b>5.</b> Zamocowanie dolne prawe I (szt. 1) Lower right attachment I (1 pc.) Крепление нижнее правое I (шт.1) Montage unten rechts I (st.1)</p>	
<p><b>6.</b> Zamocowanie dolne lewe II (szt. 1) Lower left attachment II (1 pc.) Крепление нижнее левое II (шт.1) Montage unten links II (st.1)</p>	
<p><b>7.</b> Zamocowanie dolne prawe II (szt. 1) Lower right attachment II (1 pc.) Крепление нижнее правое II (шт.1) Montage unten rechts II (st.1)</p>	
<p><b>8.</b> Tuleja dystansowa (szt. 2) Spacer sleeve (2 pcs.)    <math>\varnothing 15 \times 1 L=40</math> Распорная втулка (шт.2) Distanzhülse (st.2)</p>	

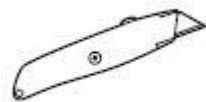
**Wykaz elementów łącznych:**  
**Connecting components:**  
**Список соединительных элементов:**  
**Die Auflistung der Elemente:**

Śruby (szt.) Screws (pcs.) Болты (шт.) Schrauben (st.)	M8x25 – (2) M8x70 – (2) M10x30 – (4) M12x35 – (2)	Nakrętki (szt.) Nuts (pcs.) Гайки (шт.) Muttern (st.)	M8 – (4) M10 – (4)
Podkładki (szt.) Washers (pcs.) Шайбы (шт.) Unterlegscheiben(st.)	Ø8 – (4) Ø8 – (4) – XL Ø8 – (4) – SPR Ø10 – (8) – XL Ø10 – (4) – SPR Ø12 – (2) – XL Ø12 – (2) – SPR	 <b>13</b> <b>17</b> <b>19</b>	

<b>M6 - 7 Nm</b>	<b>M8 - 17 Nm</b>	<b>M10 - 33 Nm</b>	<b>M12 - 57 Nm</b>
------------------	-------------------	--------------------	--------------------



Czas montażu  
Fitting time  
Время монтажа  
Montagezeit



Gdy podczas montażu powstają kolizję względem mocowań montażowych danego asortymentu, należy dostosować plastiki i osłony względem wytycznych w instrukcji.

*When a collision arises in the assembly area relative to the assembly fasteners of a given range, plastics must be adapted and covers against the guidelines in the instructions.*

**W przypadku stykania się elementów montażowych z zewnętrzną powłoką lakierniczą należy:**

- sprawdzić rodzaj wersji i model samochodu przypisanego do danej instrukcji
- należy sprawdzić prawidłowość elementów względem instrukcji
- po uwzględnieniu powyższych, jak występują problemy skontaktować się bezpośrednio z producentem

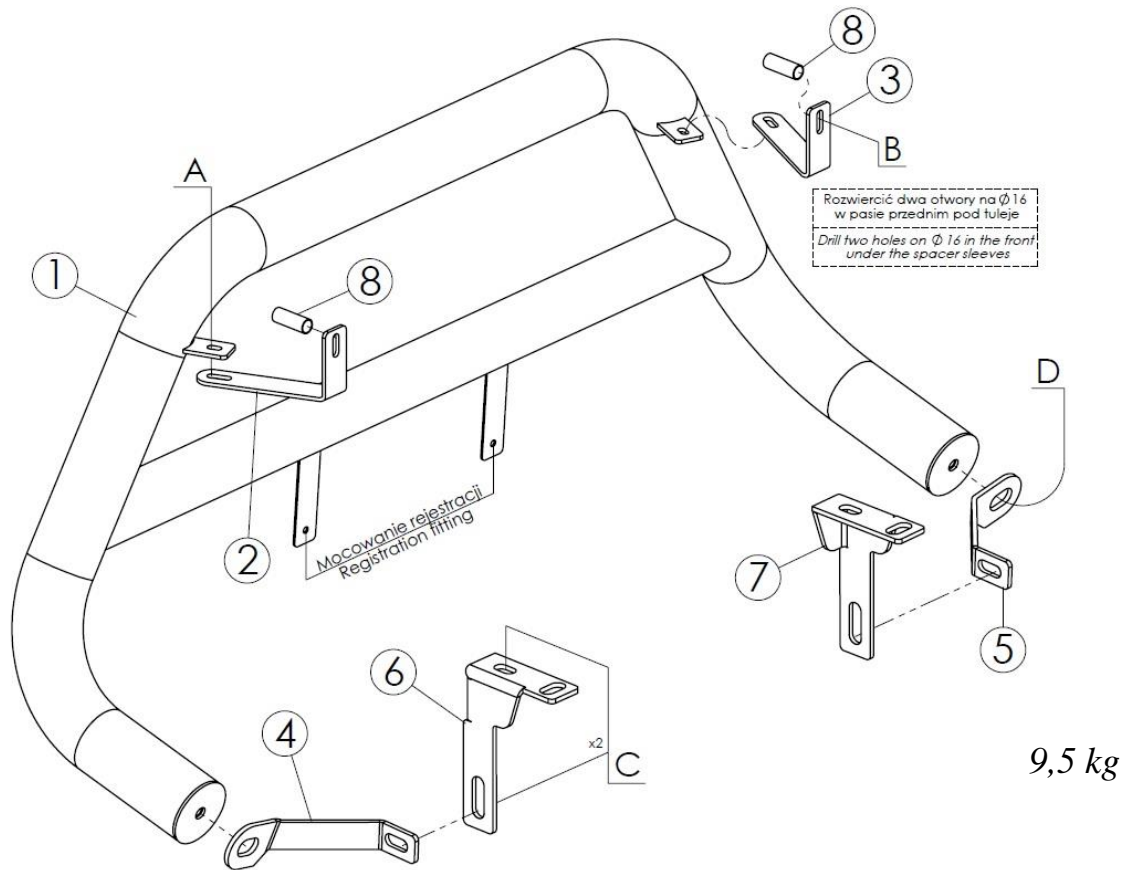
**UWAGA: Folię usunąć dopiero po montażu!**

**ATTENTION: Foil remove after fitting!**

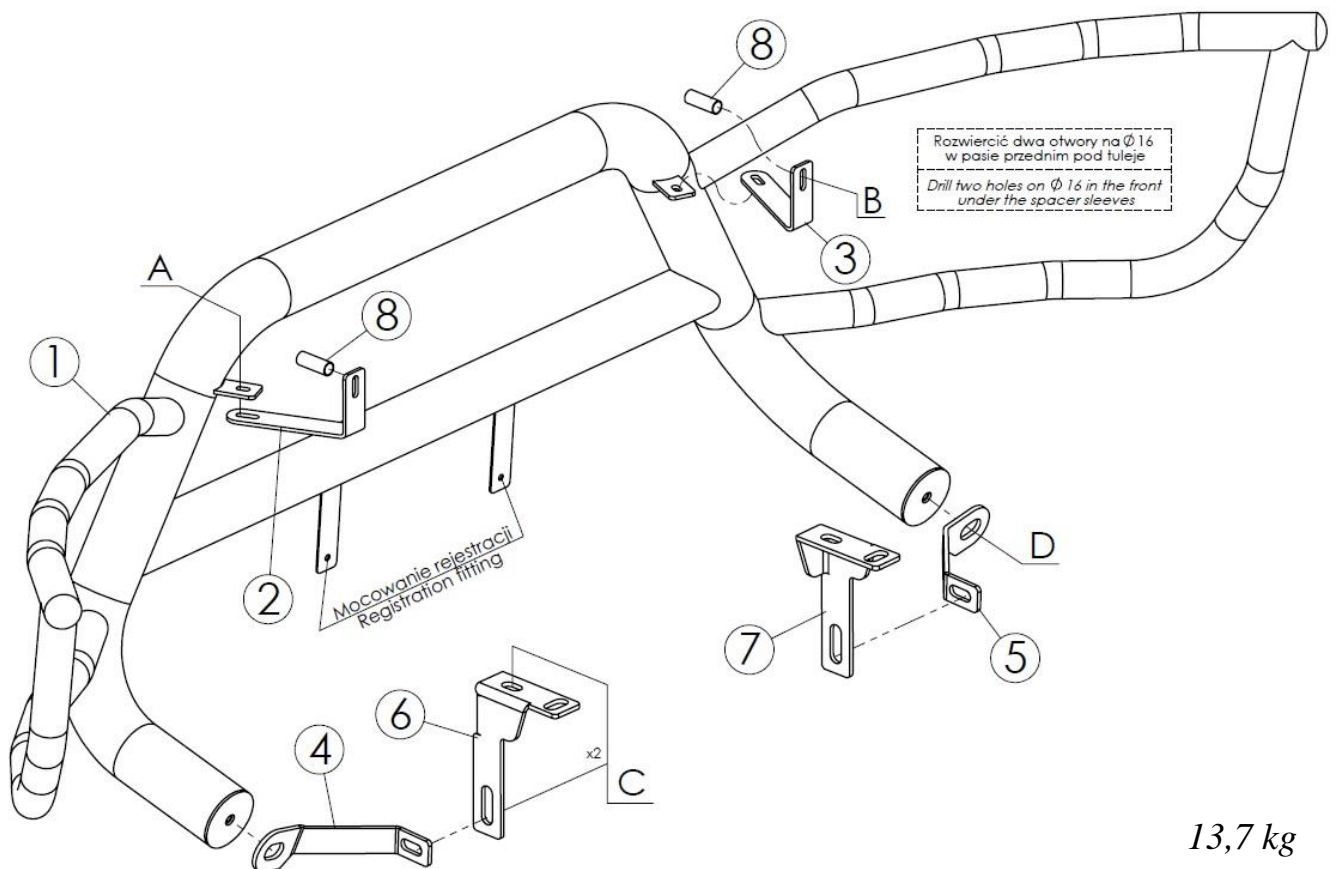
**ВНИМАНИЕ: Целлофан снять только после завершения монтажа!**

**HINWEIS: Die Folie soll erst nach der Montage entfernt werden!**

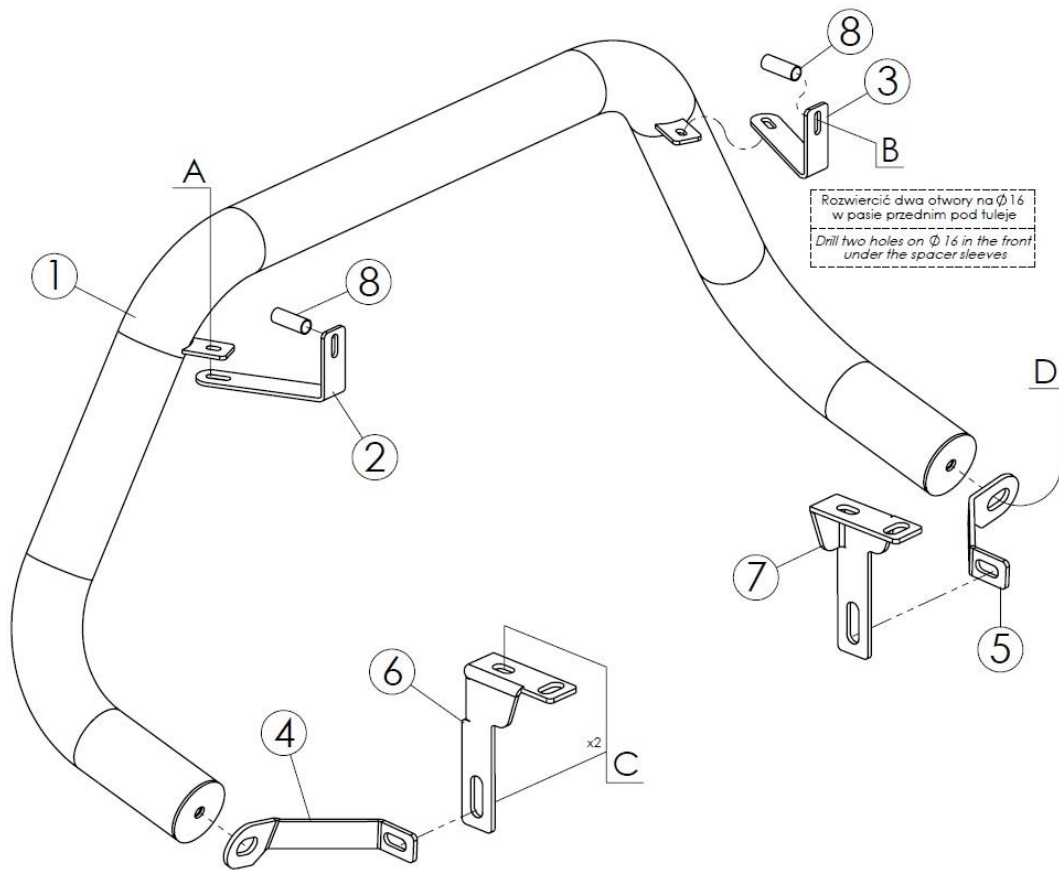
**Montaż orurowania / Bullbar fitting / Монтаж защиты / Montage der Schwellerrohre**  
**DAILY-R1970-03**



**Montaż orurowania / Bullbar fitting / Монтаж защиты / Montage der Schwellerrohre**  
**DAILY-O1970-03**



**Montaż orurowania / Bullbar fitting / Монтаж защиты / Montage der Schwellerrohre**  
**DAILY-R1970-06**



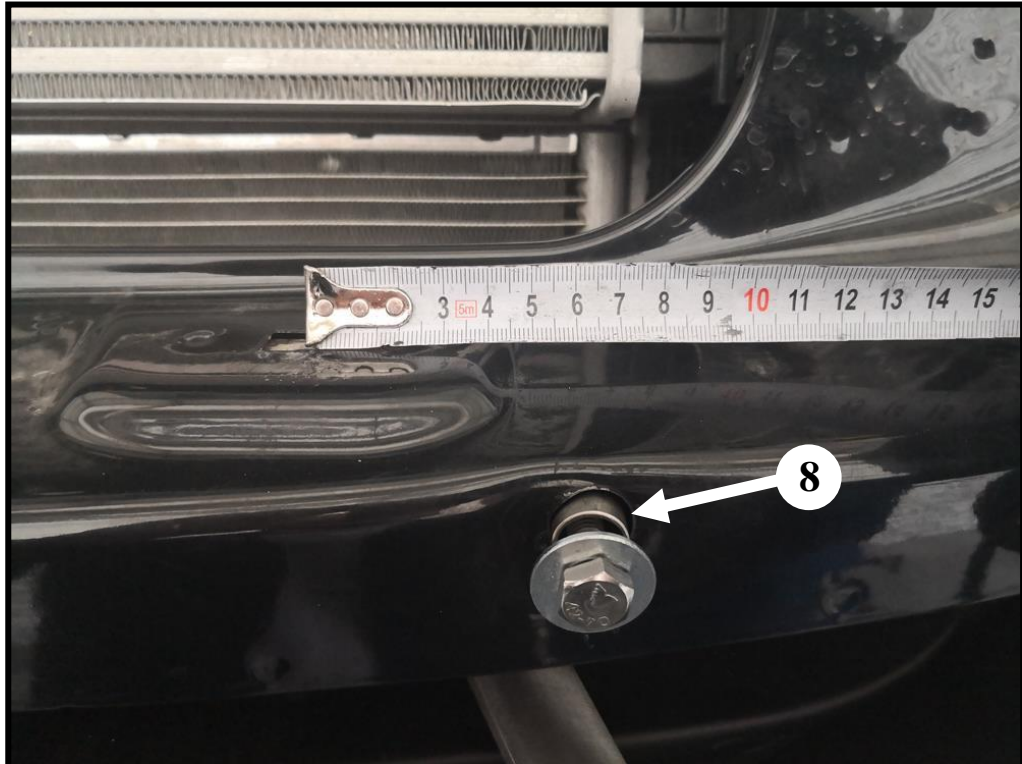
7,5 kg

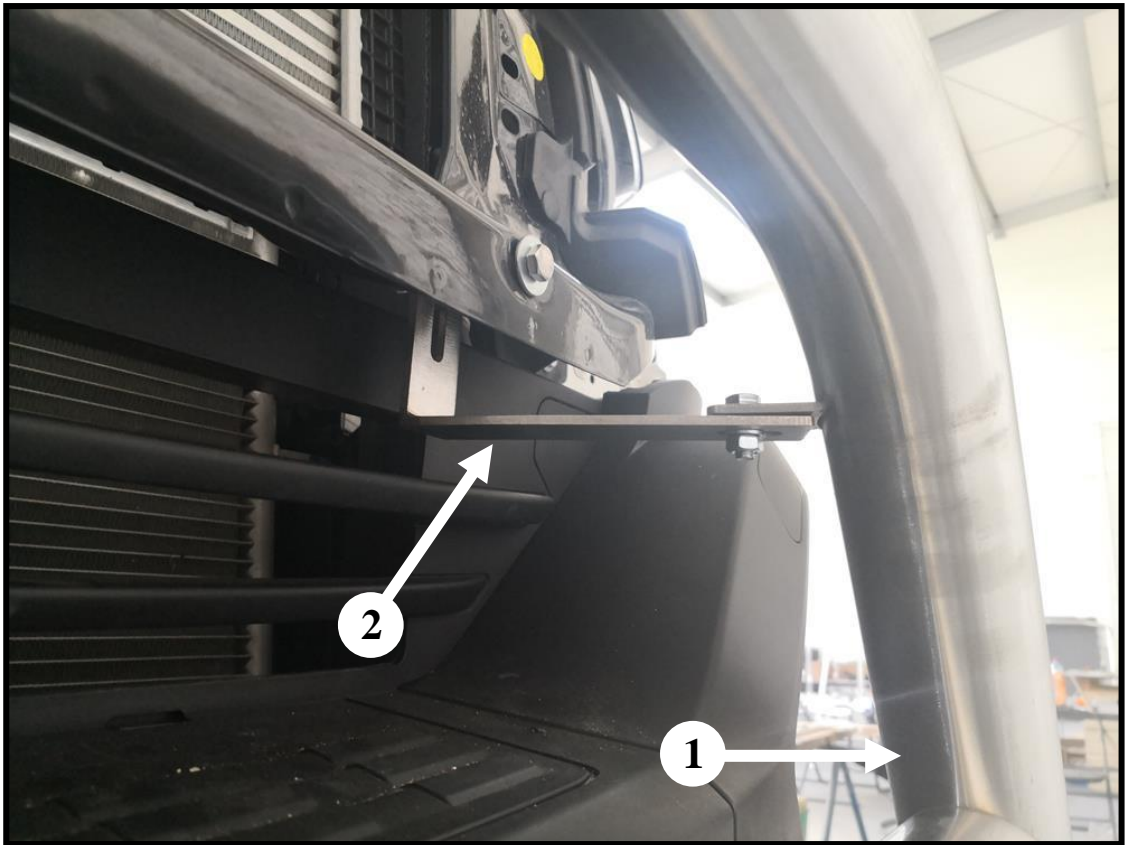
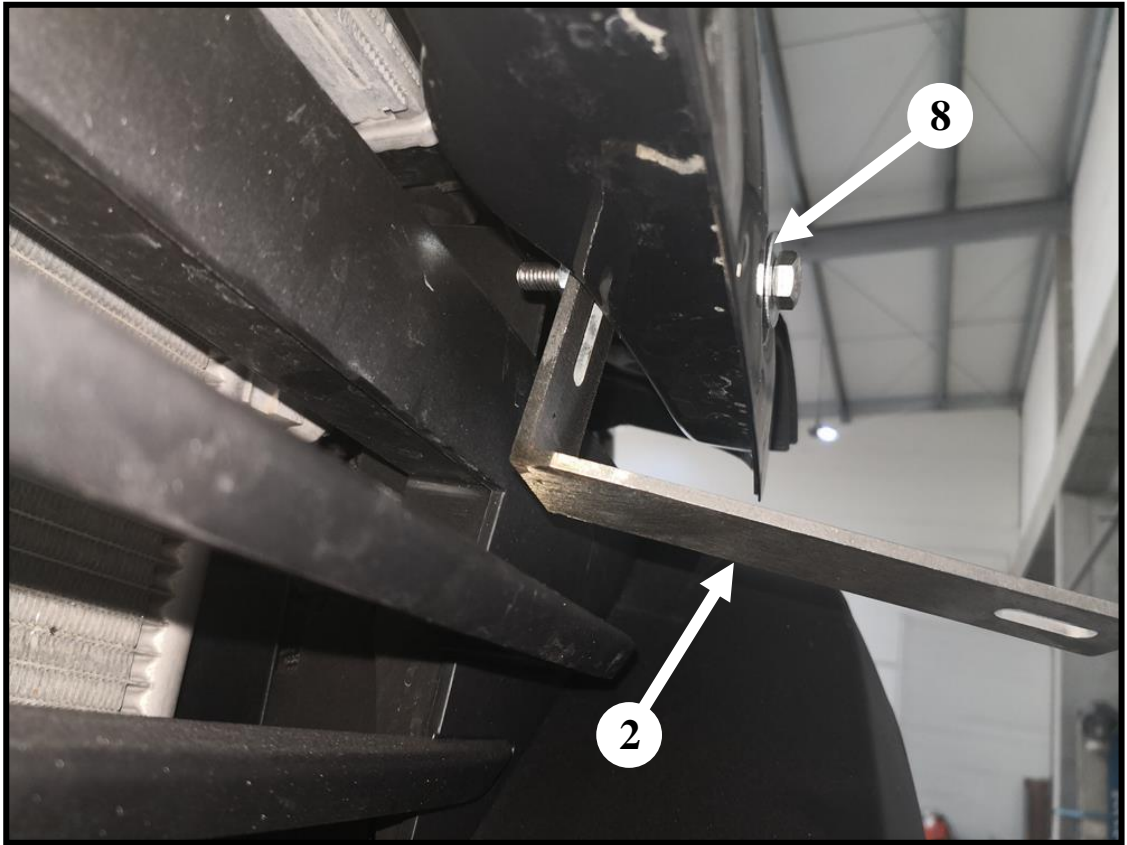
	Śruby (szt.) Screws (pcs.) Болты (шт.) Schrauben (st.)	Podkładki (szt.) Washers (pcs.) Шайбы (шт.) Unterlegscheiben (st.)	Nakrętki (szt.) Nuts (pcs.) Гайки (шт.) Muttern (st.)
<b>A</b>	<i>M8x25</i>	<i>Ø8(x2) / Ø8-SPR</i>	<i>M8</i>
<b>B</b>	<i>M8x70</i>	<i>Ø8-XL(x2) / Ø8-SPR</i>	<i>M8</i>
<b>C</b>	<i>M10x30</i>	<i>Ø10-XL(x2) / Ø10-SPR</i>	<i>M10</i>
<b>D</b>	<i>M12x35</i>	<i>Ø12-XL / Ø12-SPR</i>	.....

*Lewa górna część orurowania / Left upper attachments / Левая, верхняя часть защиты / Linke, obere Seite des Frontschutzbügels*

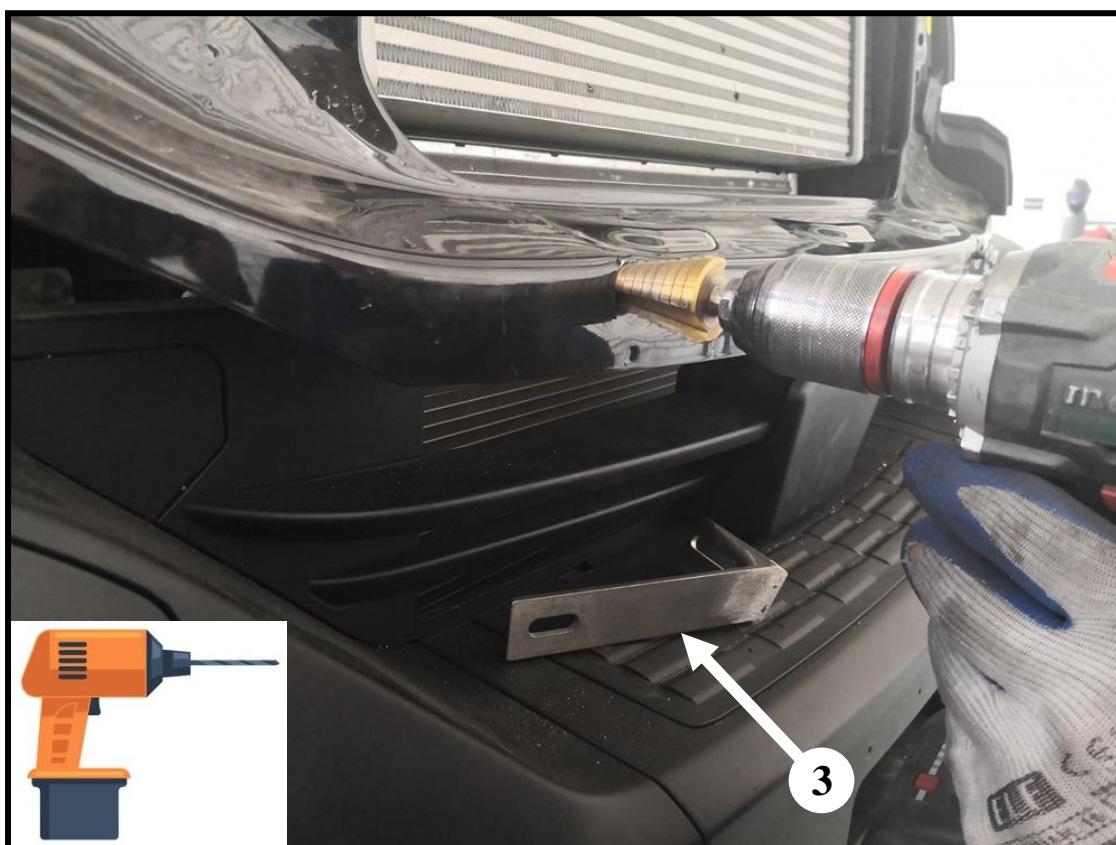


Przed montażem należy zdjąć górną część zderzaka przedniego, a następnie rozwiерić dwa otwory w pasie przednim na średnicę 16mm względem zdjęć poniżej.  
*Before mounting, remove the upper part of the front bumper, and then ream two holes in the front beam to a diameter of 16mm in relation to the photos below.*

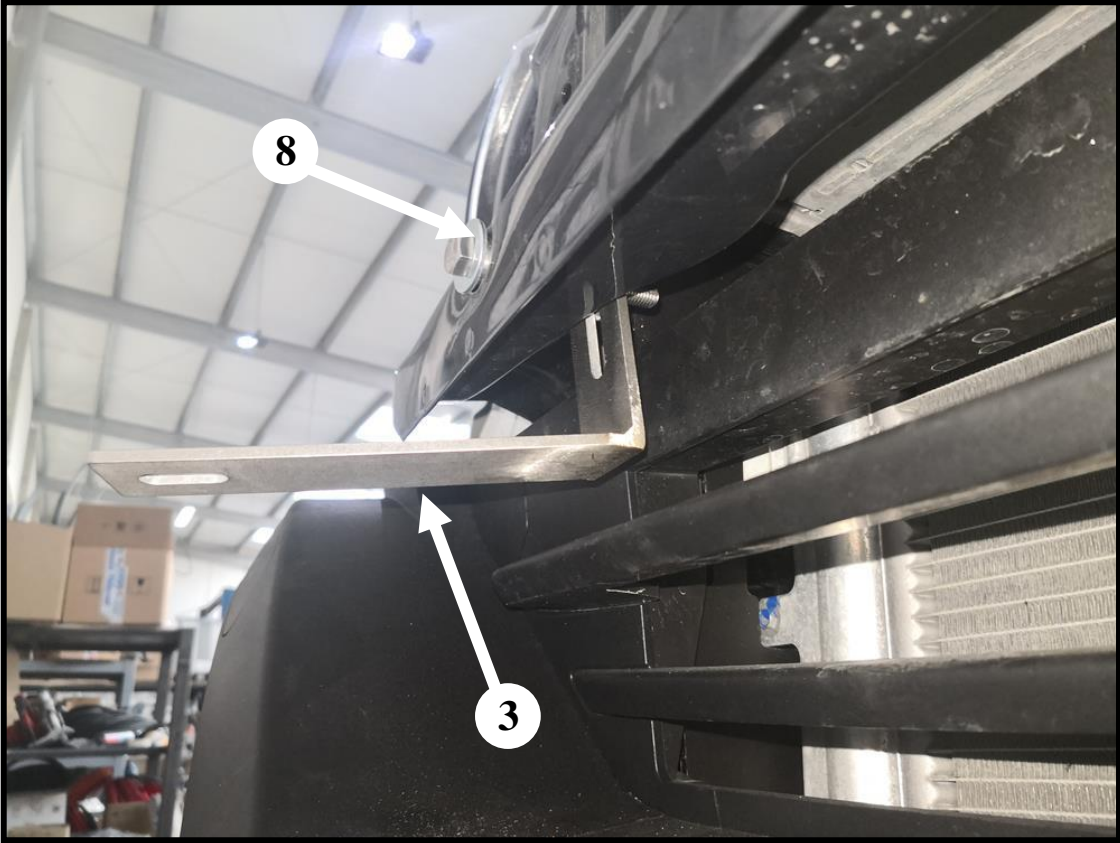


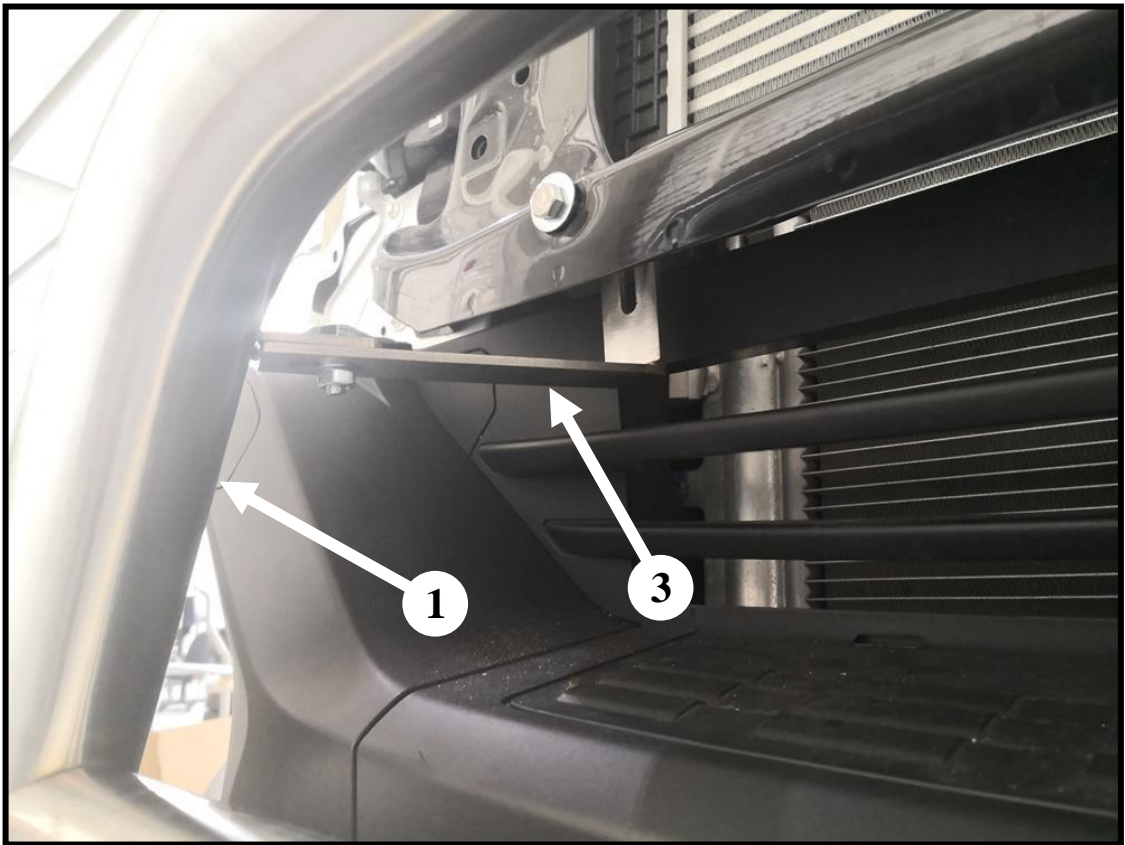
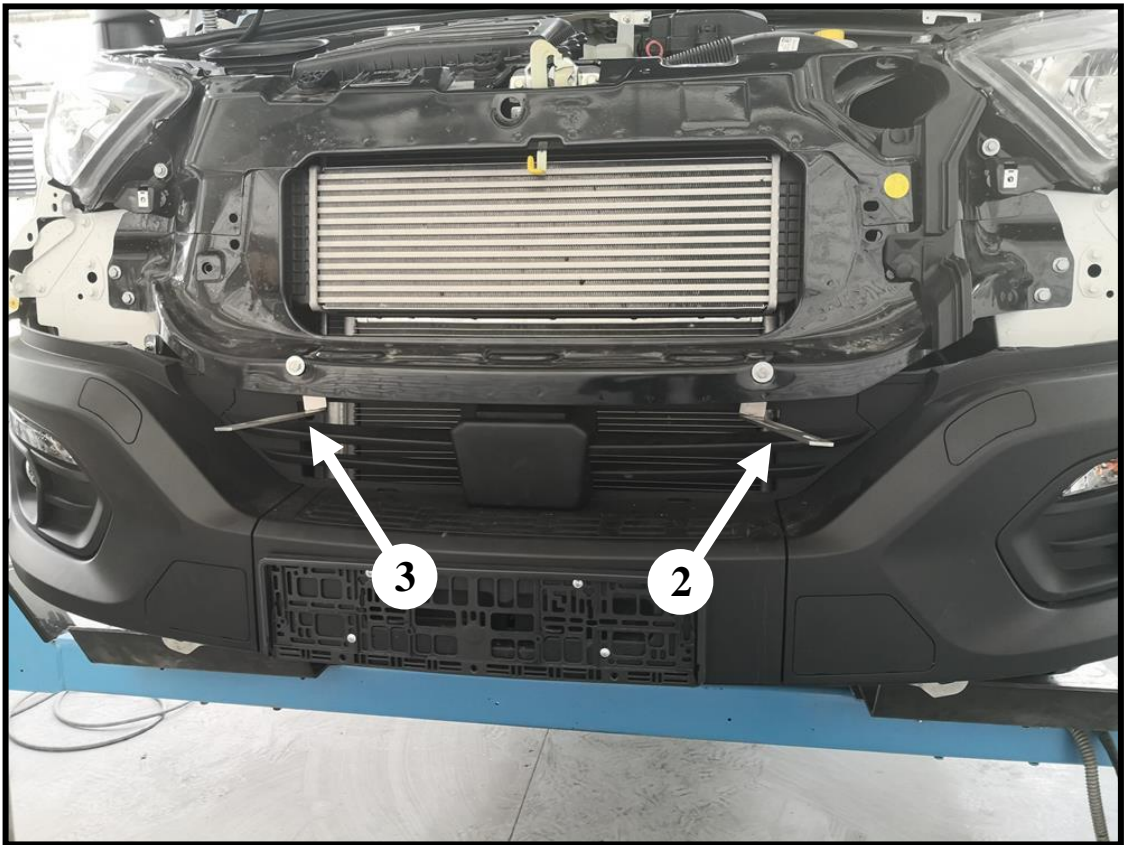


*Prawa górna część orurowania / Right upper attachments / Правая, верхняя часть защиты / Rechte, obere Seite des Frontschutzbügels*

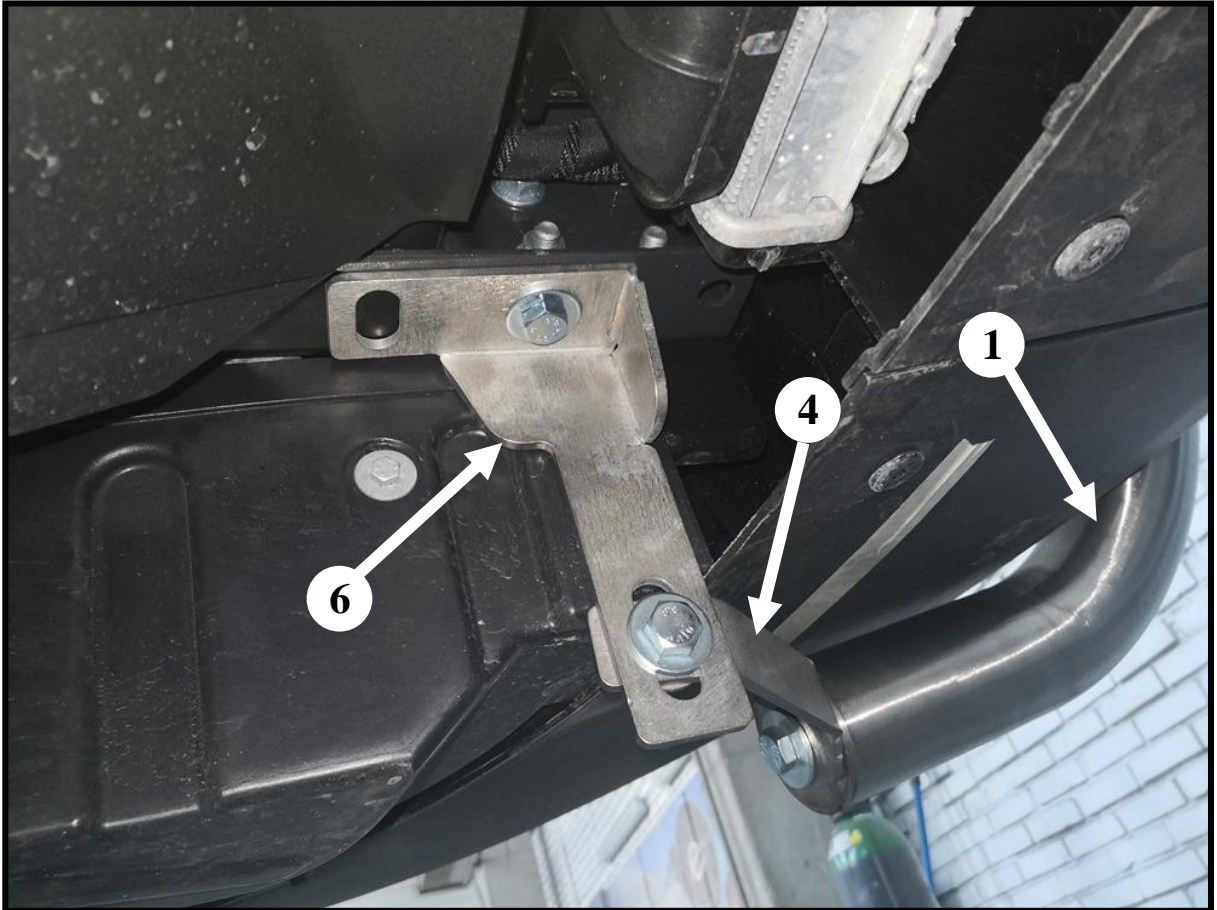








*Lewa dolna część orurowania / Left, lower attachments / Левая, нижняя часть защиты / Linke, untere Seite des Frontschutzbügels*



*Prawa dolna część orurowania / Lower right attachments / Правая, нижняя часть защиты / Rechte, untere Seite des Frontschutzbügels*

