



**STEELER**

**SOKÓŁKA**

***www.steeler.pl***

## **ISUZU D-MAX 2012**



### **INSTRUKCJA MONTAŻU**

(Orurowania przednie rozłożyste)

### **FITTING INSTRUCTION**

(Extensive front bullbar)

### **Инструкция монтажа**

(кенгурин широкий )

### **MONTAGEANLEITUNG**

(Frontschutzbügel)

**D-MAX-R1276-03**

**D-MAX-R1276-04**

**D-MAX-R1276-06**



Orurowania z homologacją „e”

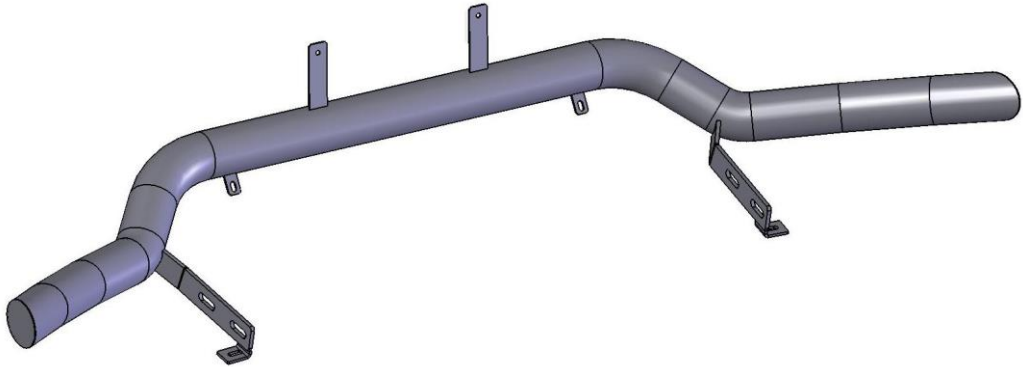
Bullbar with homologation „e”

Тюнинг с омологацией „e”

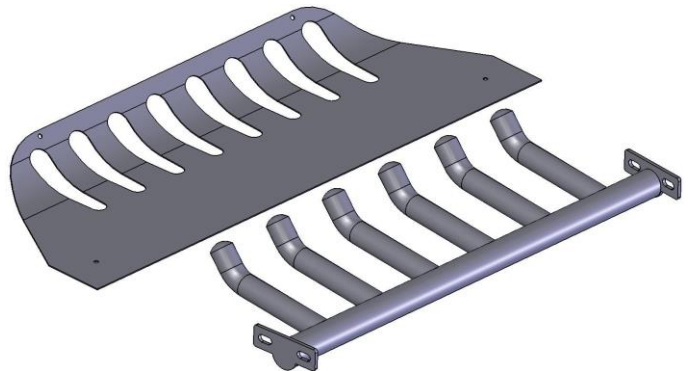
Frontschutzbügel mit „e“- Prüfzeichen

**Wykaz elementów orurowania:**  
**Specification of full assembly:**  
**Список элементов тюнинга:**  
**Liste der Elemente:**

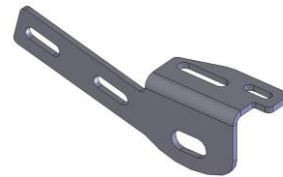
- 1. Rura przednia (szt. 1)**  
Bullbar (1 pc.)  
Передняя дуга (шт.1)  
Frontbügel (st.1)



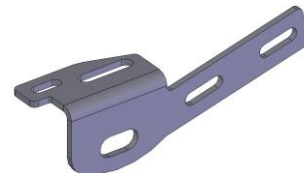
- 2. Blacha dolna / grill (szt. 1)**  
Lower metal plate / Grate (1 pc.)  
Защита картера / гриль (шт.1)  
Unterfahrschutz (st.1)



- 3. Zamocowanie lewe (szt. 1)**  
Left attachment (1 pc.)  
Крепление левое (шт.1)  
Montage links (st.1)



- 4. Zamocowanie prawe (szt. 1)**  
Right attachment (1 pc.)  
Крепление правое (шт.1)  
Montage rechts (st.1)




**Wykaz elementów łącznych:**

**Connecting components:**


**Список соединительных элементов:**

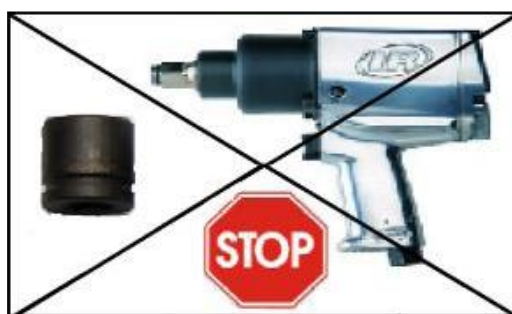
**Die Auflistung der Elemente:**

D-MAX-R1276-03 / D-MAX-R1276-06

Śruby (szt.) Screws (pcs.) Болты (шт.) Schrauben (st.)	M10x35 – (4)	Nakrętki (szt.) Nuts (pcs.) Гайки (шт.) Muttern (st.)	M10 – (4)
Podkładki (szt.) Washers (pcs.) Шайбы (шт.) Unterlegscheiben(st.)	Ø 11 – (12) - XL	 <b>17</b>	

D-MAX-R1276-04

Śruby (szt.) Screws (pcs.) Болты (шт.) Schrauben (st.)	M6x16 – (4) M10x35 – (4)	Nakrętki (szt.) Nuts (pcs.) Гайки (шт.) Muttern (st.)	M6 – (4) M10 – (4)
Podkładki (szt.) Washers (pcs.) Шайбы (шт.) Unterlegscheiben(st.)	Ø 6,5 – (4) Ø 11 – (12) - XL	 <b>10</b> <b>17</b>	



**1 h**

Czas montażu  
Fitting time  
Время монтажа  
Montagezeit

M6 - 11 Nm    M8 - 25 Nm    M10 - 50 Nm    M12 - 87 Nm

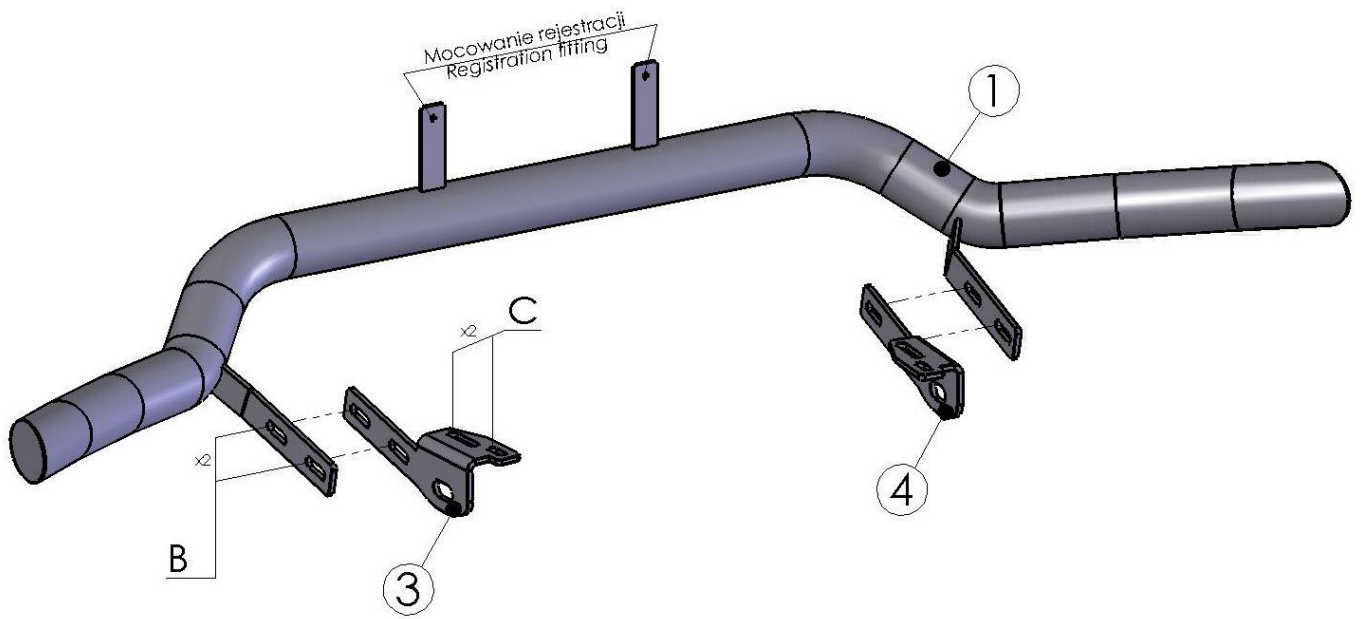
**UWAGA: Folię usunąć dopiero po montażu!**

**ATTENTION: Foil remove after fitting!**

**ВНИМАНИЕ: Целлофан снять только после завершения монтажа!**

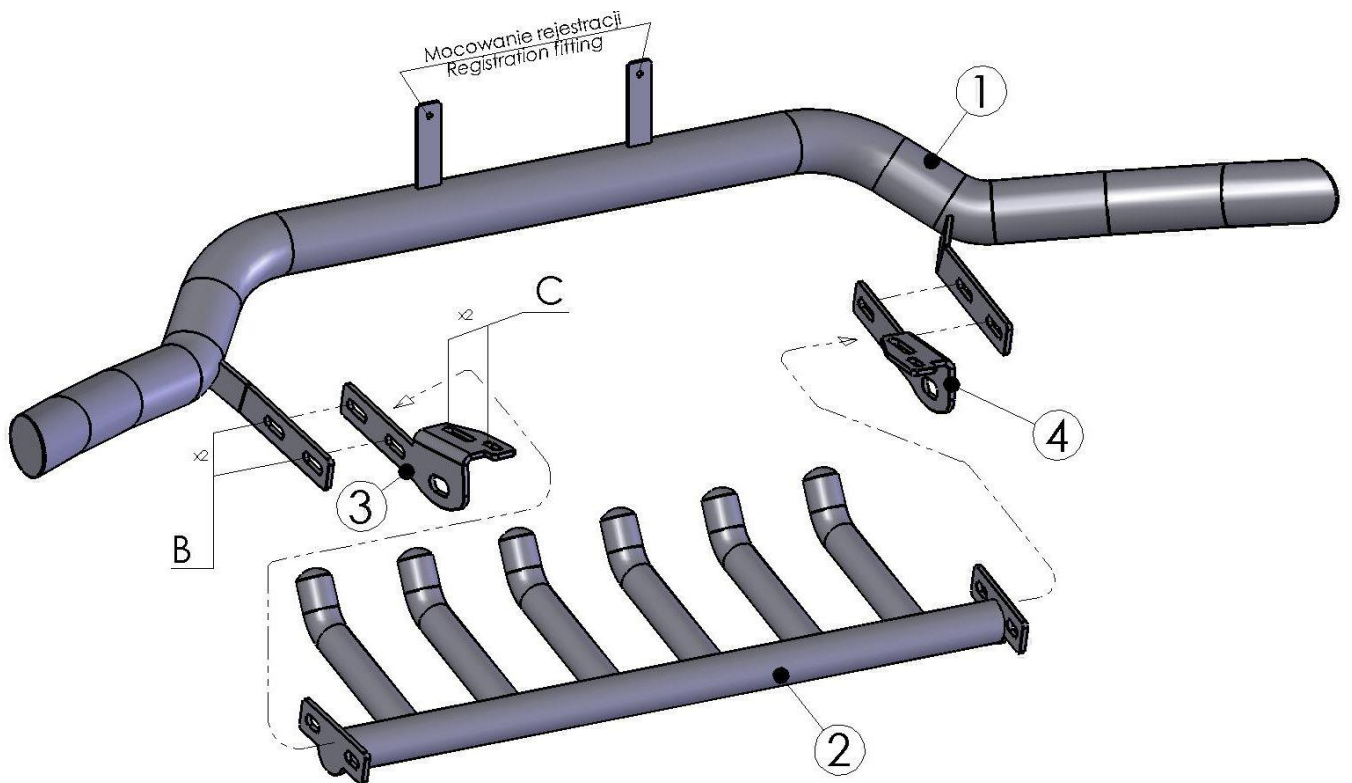
**HINWEIS: Die Folie soll erst nach der Montage entfernt werden!**

**Montaż orurowania / Bullbar fitting / Монтаж защиты / Montage der Schwellerrohre**  
**D-MAX-R1276-06**



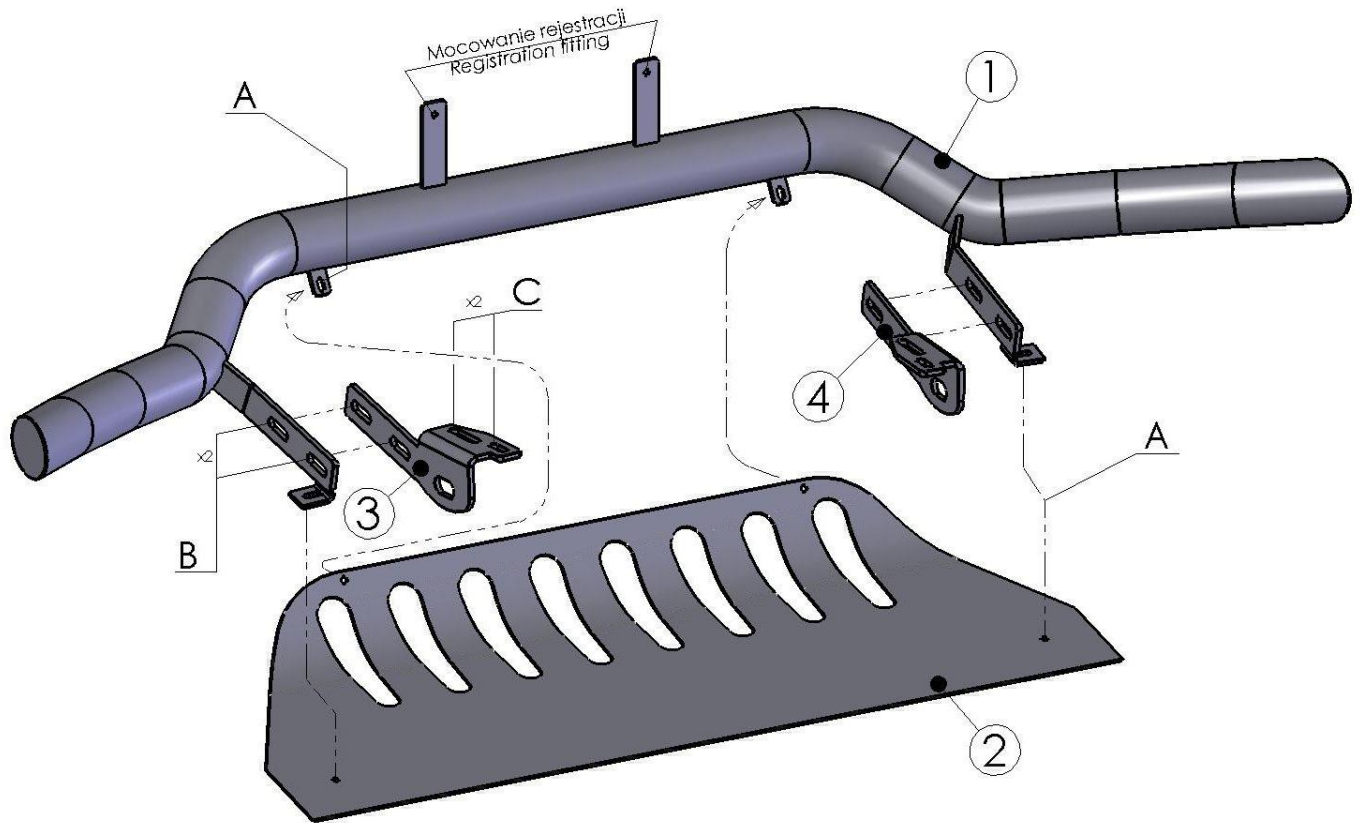
9,2 kg

**Montaż orurowania / Bullbar fitting / Монтаж защиты / Montage der Schwellerrohre**  
**D-MAX-R1276-03**



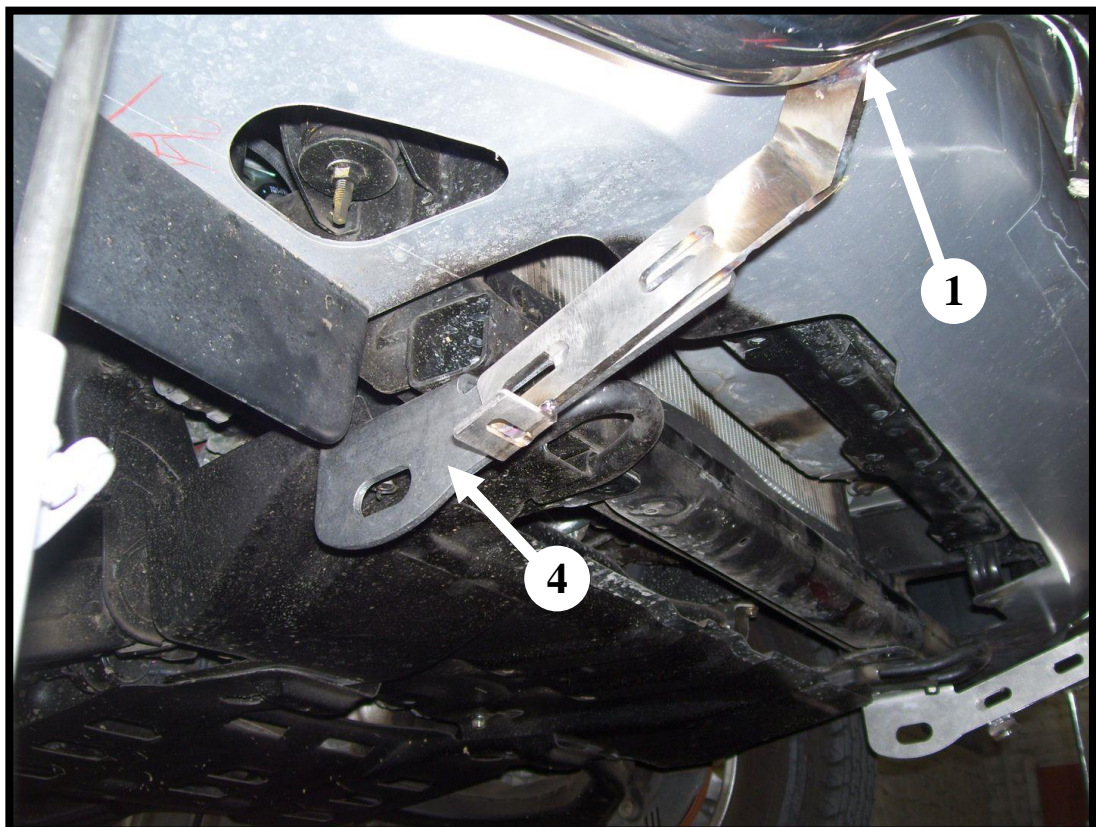
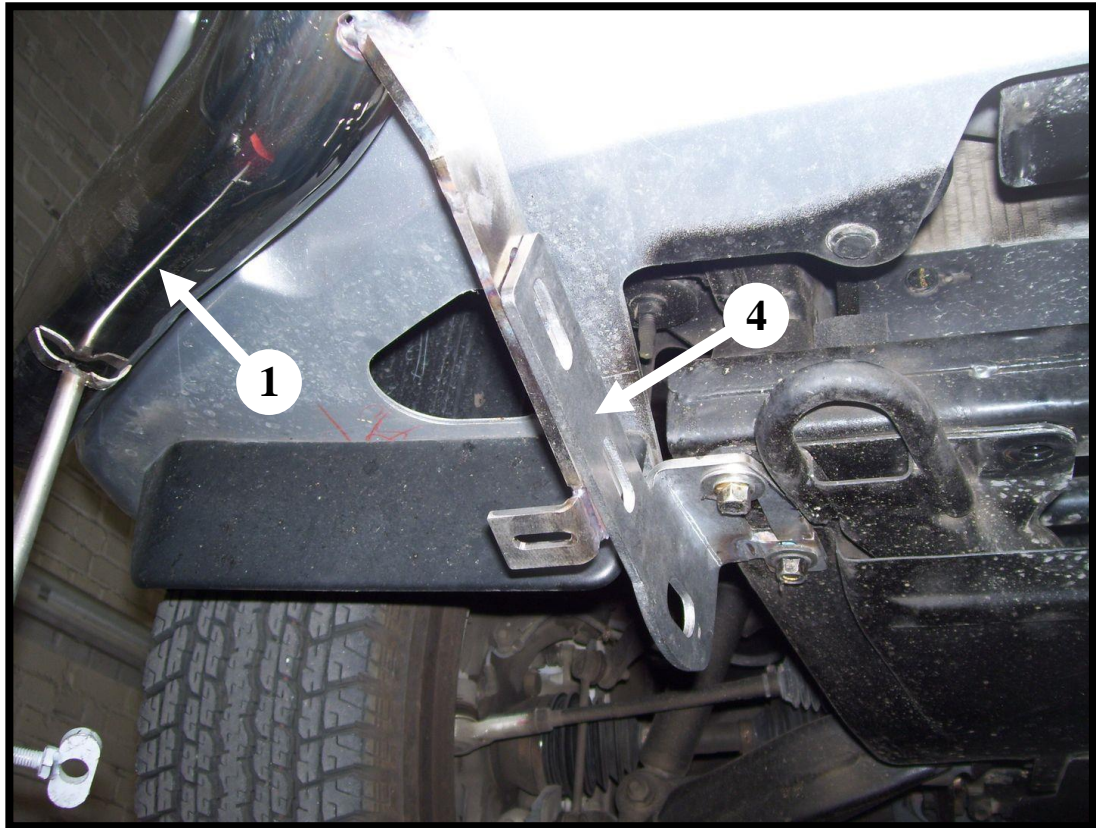
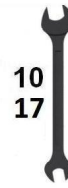
14,3 kg

**Montaż orurowania / Bullbar fitting / Монтаж защиты / Montage der Schwellerrohre**  
**D-MAX-R1276-04**



	Śruby (szt.) Screws (pcs.) Болты (шт.) Schrauben (st.)	Podkładki (szt.) Washers (pcs.) Шайбы (шт.) Unterlegscheiben (st.)	Nakrętki (szt.) Nuts (pcs.) Гайки (шт.) Muttern (st.)
<b>A</b>	<i>M6x16</i>	<i>Ø6,5</i>	<i>M6</i>
<b>B</b>	<i>M10x35</i>	<i>Ø11(x2) - XL</i>	<i>M10</i>
<b>C</b>	<i>Śruba oryginalna / original M10</i>	<i>Ø11 - XL</i>	<i>----</i>

*Prawa część orurowania /Right attachments / Правая часть  
защиты / Rechte Seite des Frontschutzbügels*



*Lewa część orurowania / Left attachments / Левая часть защиты  
/ Linke Seite des Frontschutzbügels*

