



STEELER

SOKÓŁKA

www.steeler.pl

FORD TRANSIT CUSTOM 2018-



INSTRUKCJA MONTAŻU

(Orurowania przednie niskie)

FITTING INSTRUCTION

(Front bullbar)

Инструкция монтажа

(Кенгурин)

MONTAGEANLEITUNG

(Frontschutzbügel)

CUSTOM-R1870-00

CUSTOM-R1870-03

CUSTOM-R1870-04

CUSTOM-R1870-06



Orurowania z homologacją „e”

Bullbar with homologation „e”

Тюнинг с омологацией „e”

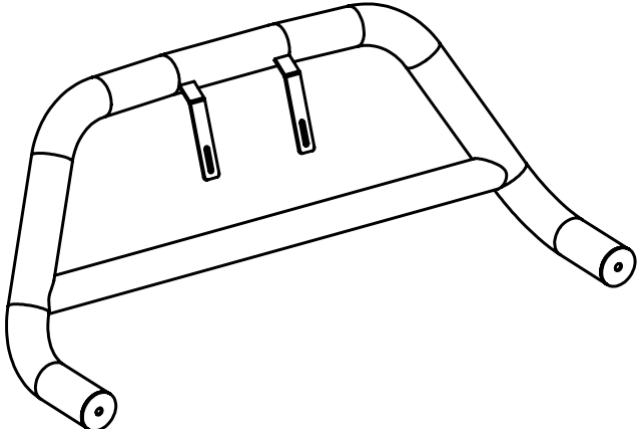
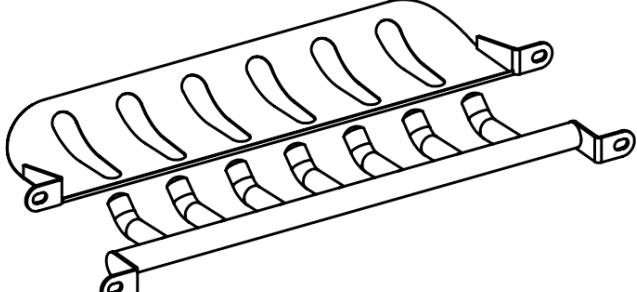
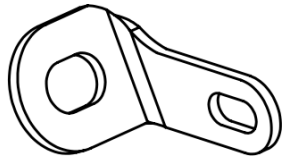
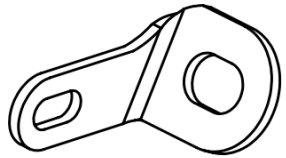
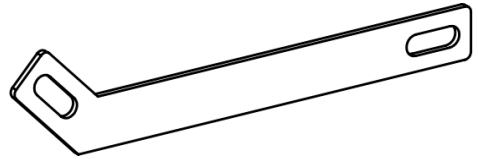
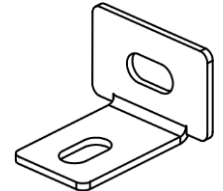
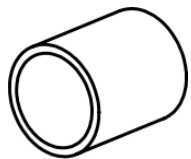
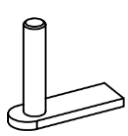
Frontschutzbügel mit „e“- Prüfzeichen

Wykaz elementów orurowania:


Specification of full assembly:

Список элементов тюнинга:

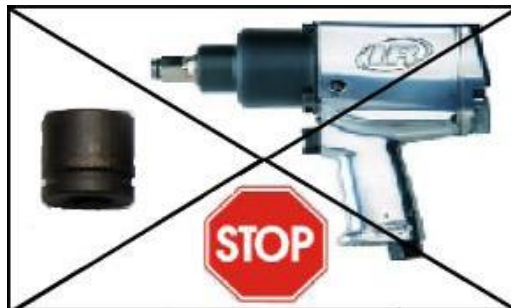
Liste der Elemente:

<p>1. Rura przednia (szt. 1) Bullbar (1 pc.) Передняя дуга (шт.1) Frontbügel (st.1)</p>	
<p>2. Blacha dolna / grill (szt. 1) Lower metal plate / Grate (1 pc.) Защита картера / гриль (шт.1) Unterfahrschutz (st.1)</p>	
<p>3. Zamocowanie dolne lewe I (szt. 1) Lower left attachment I (1 pc.) Крепление нижнее левое I (шт.1) Montage unten links I (st.1)</p>	
<p>4. Zamocowanie dolne prawe I (szt. 1) Lower right attachment I (1 pc.) Крепление нижнее правое I (шт.1) Montage unten rechts I (st.1)</p>	
<p>5. Zamocowanie dolne II (szt. 2) Lower attachment II (2 pcs.) Крепление нижнее II (шт.2) Montage unten II (st.2)</p>	
<p>6. Zamocowanie dolne III (szt. 2) Lower attachment III (2 pcs.) Крепление нижнее III (шт.2) Montage unten III (st.2)</p>	
<p>7. Dystans (szt.2) Distance (2 pcs.) Ø18x2 L=12 Расстояние (шт.2) Distanzring (st.2)</p>	
<p>8. Szpilka M12x55 (szt. 2) Skewer M12x55 (2 pcs.) Шпилька M12x55 (шт.2) Stecknadel M12x55 (st.2)</p>	

Wykaz elementów łącznych:
Connecting components:
Список соединительных элементов:
Die Auflistung der Elemente:

Śruby (szt.) Screws (pcs.) Болты (шт.) Schrauben (st.)	M8x40 – (2) M10x30 – (4) M12x35 – (2) M12x55 – (2) (szpilka – skewer)	Nakrętki (szt.) Nuts (pcs.) Гайки (шт.) Muttern (st.)	M10 – (4) M12 – (2)
Podkładki (szt.) Washers (pcs.) Шайбы (шт.) Unterlegscheiben(st.)	Ø 8 – (2) – XL Ø 8 – (2) – SPR Ø 10 – (8) – XL Ø 10 – (4) – SPR Ø 12 – (4) – XL Ø 12 – (4) – SPR		

M6 - 7 Nm	M8 - 17 Nm	M10 - 33 Nm	M12 - 57 Nm
------------------	-------------------	--------------------	--------------------



Czas montażu
Fitting time
Время монтажа
Montagezeit



1 h

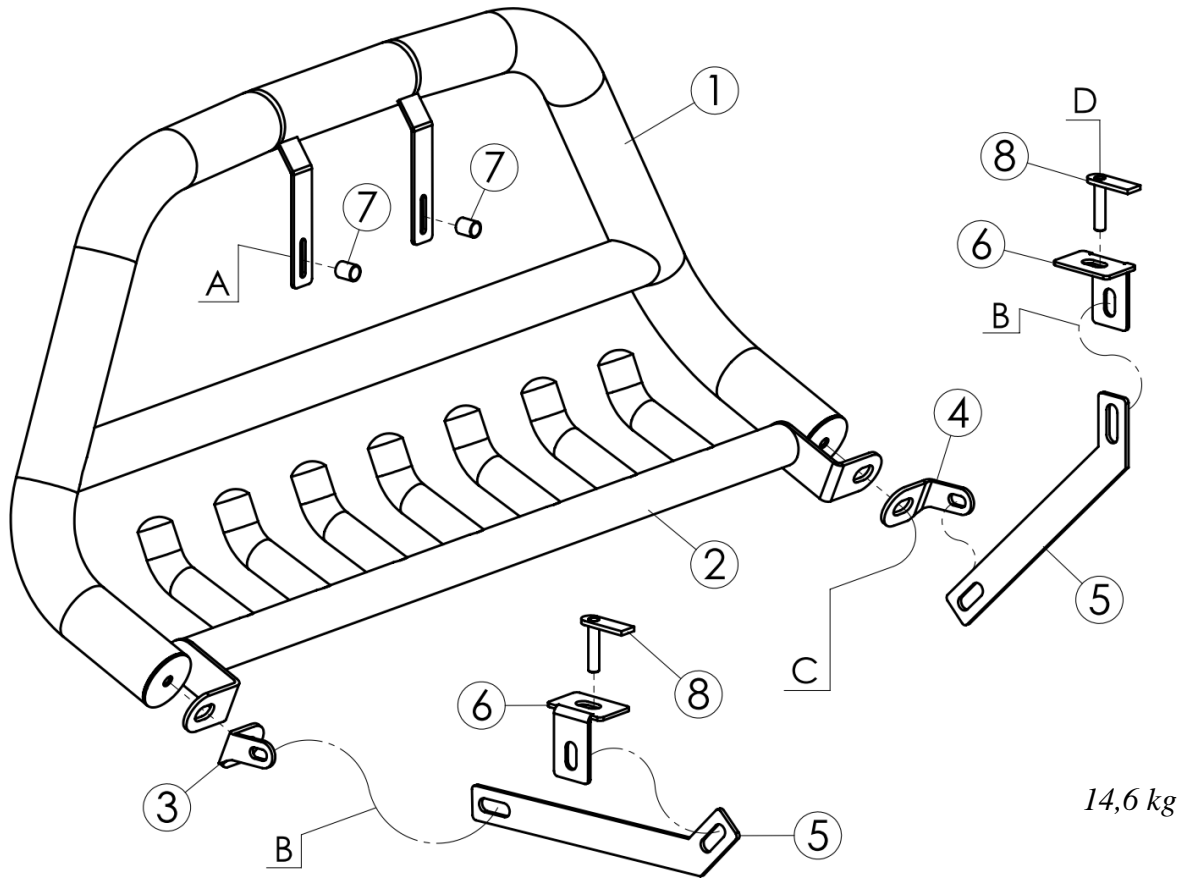
UWAGA: Folię usunąć dopiero po montażu!

ATTENTION: Foil remove after fitting!

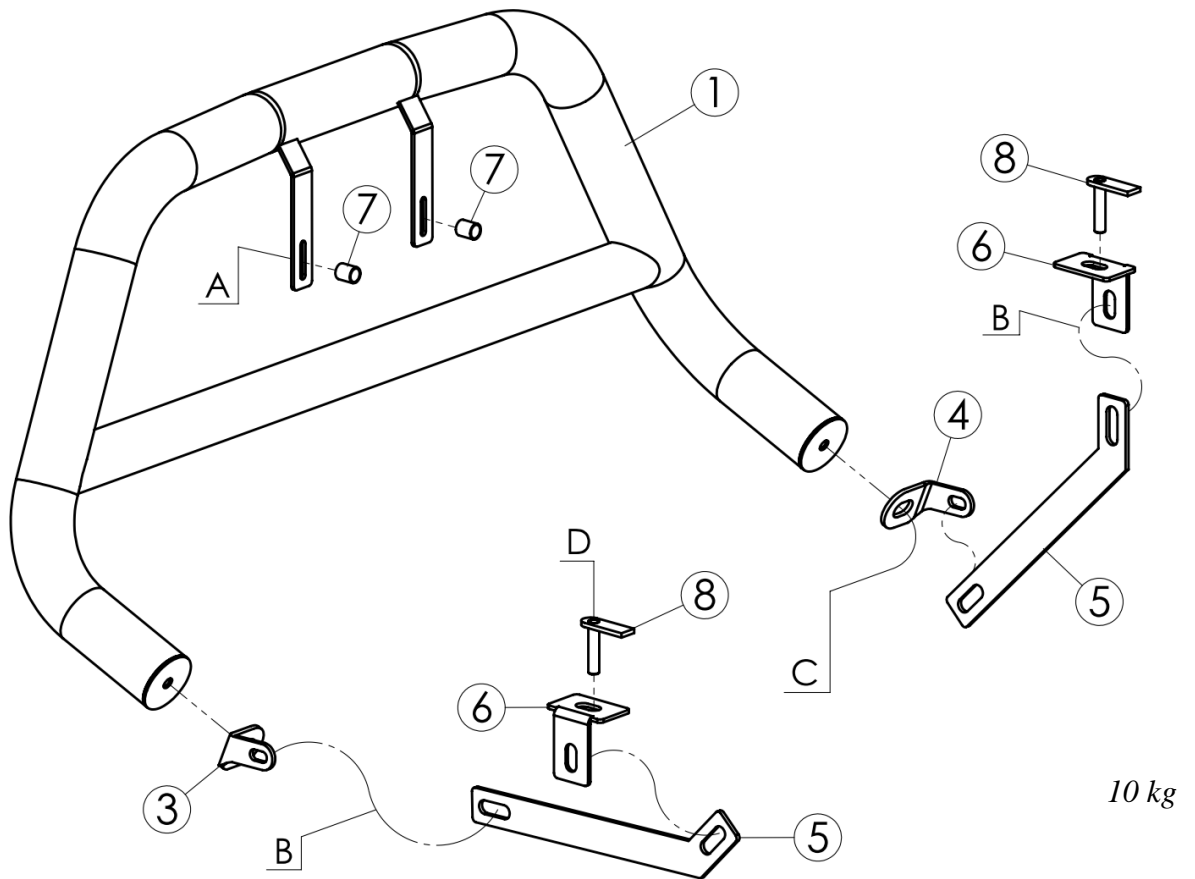
ВНИМАНИЕ: Целлофан снять только после завершения монтажа!

HINWEIS: Die Folie soll erst nach der Montage entfernt werden!

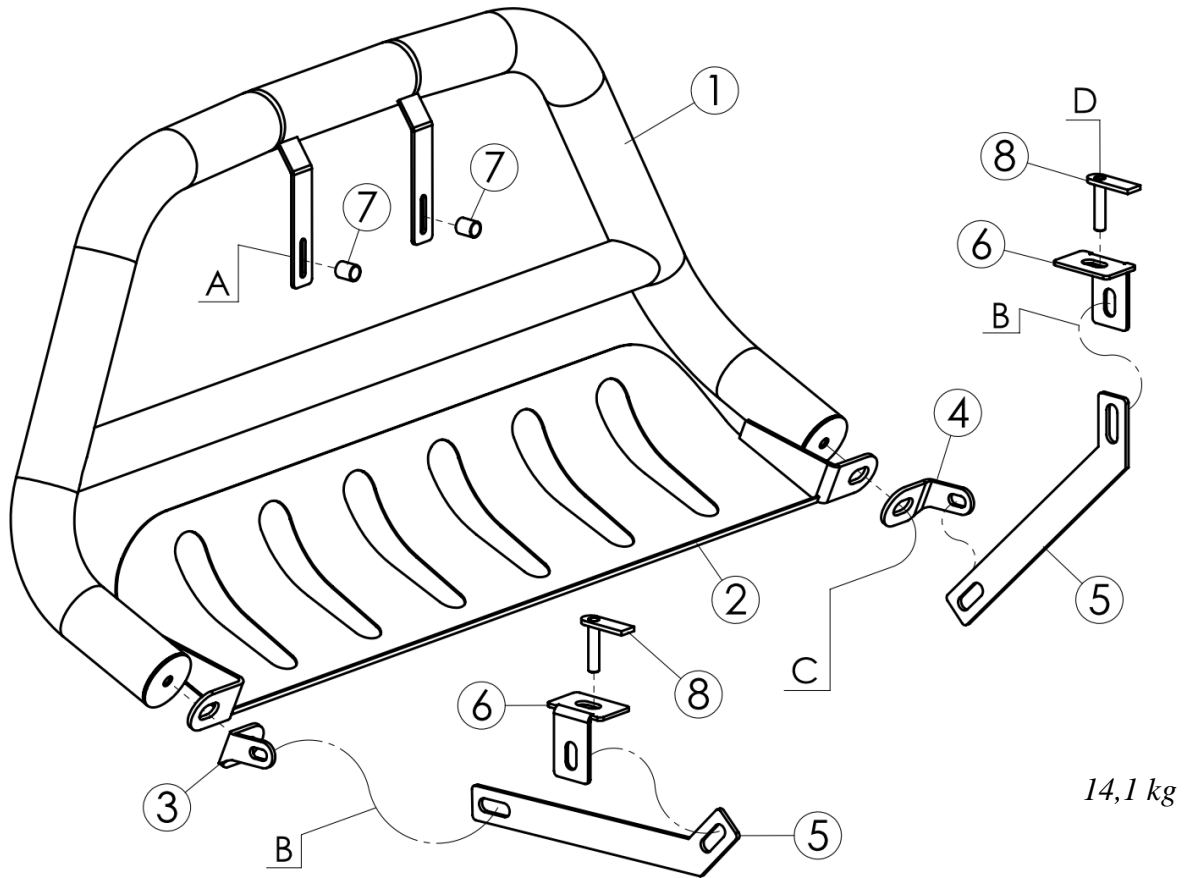
Montaż orurowania / Bullbar fitting / Монтаж защиты / Montage der Schwellerrohre
CUSTOM-R1870-00



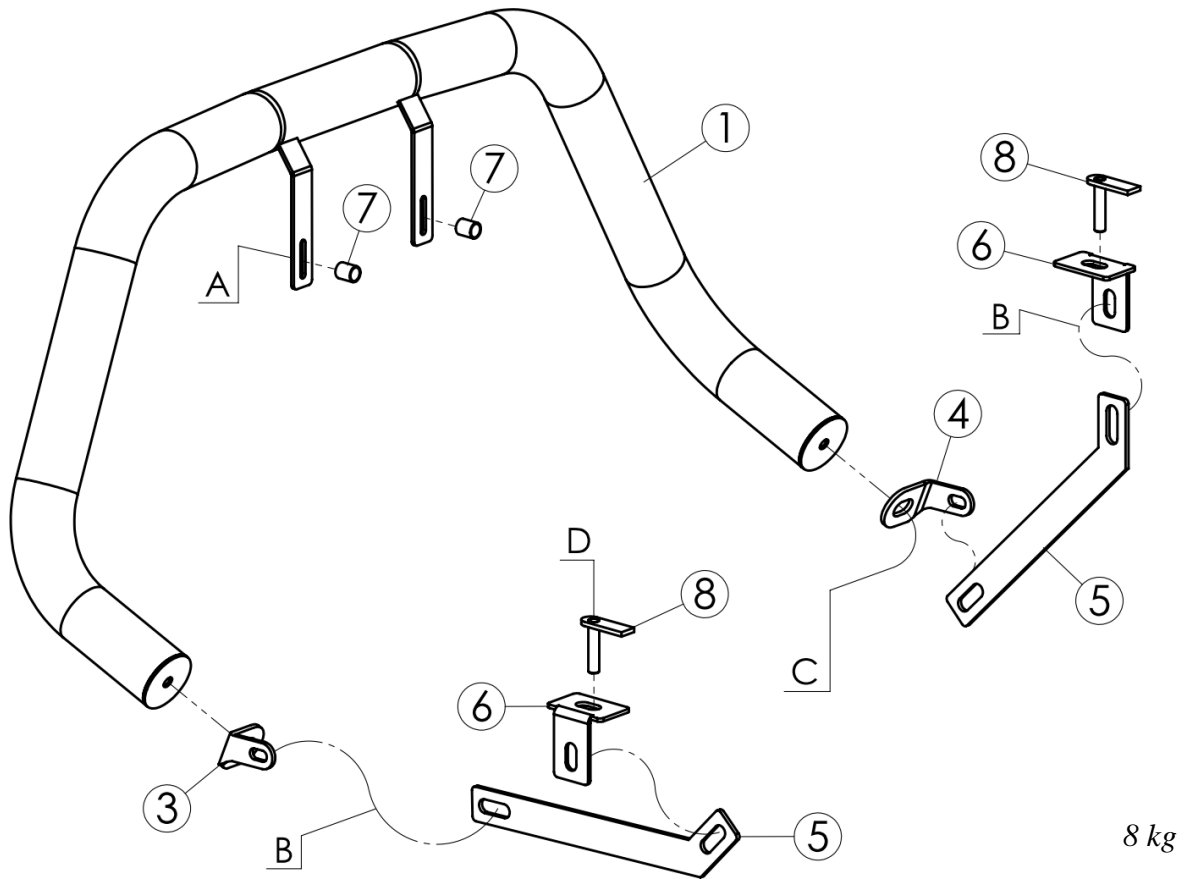
Montaż orurowania / Bullbar fitting / Монтаж защиты / Montage der Schwellerrohre
CUSTOM-R1870-03



Montaż orurowania / Bullbar fitting / Монтаж защиты / Montage der Schwellerrohre
CUSTOM-R1870-04



Montaż orurowania / Bullbar fitting / Монтаж защиты / Montage der Schwellerrohre
CUSTOM-R1870-06



	Śruby (szt.) Screws (pcs.) Болты (шт.) Schrauben (st.)	Podkładki (szt.) Washers (pcs.) Шайбы (шт.) Unterlegscheiben (st.)	Nakrętki (szt.) Nuts (pcs.) Гайки (шт.) Muttern (st.)
A	<i>M8x40</i>	<i>Ø8-SPR Ø8-XL</i>	-----
B	<i>M10x30</i>	<i>Ø10-XL(x2) Ø10-SPR</i>	<i>M10</i>
C	<i>M12x35</i>	<i>Ø12-SPR Ø12-XL</i>	-----
D	<i>M12x55</i>	<i>Ø12-XL Ø12-SPR</i>	<i>M12</i>

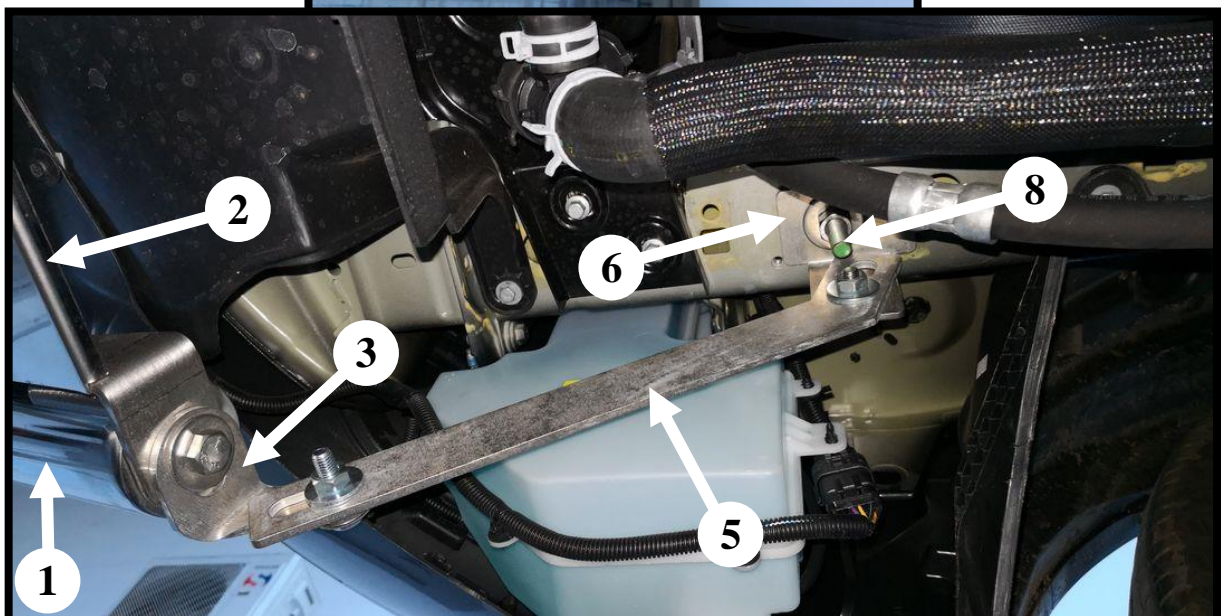
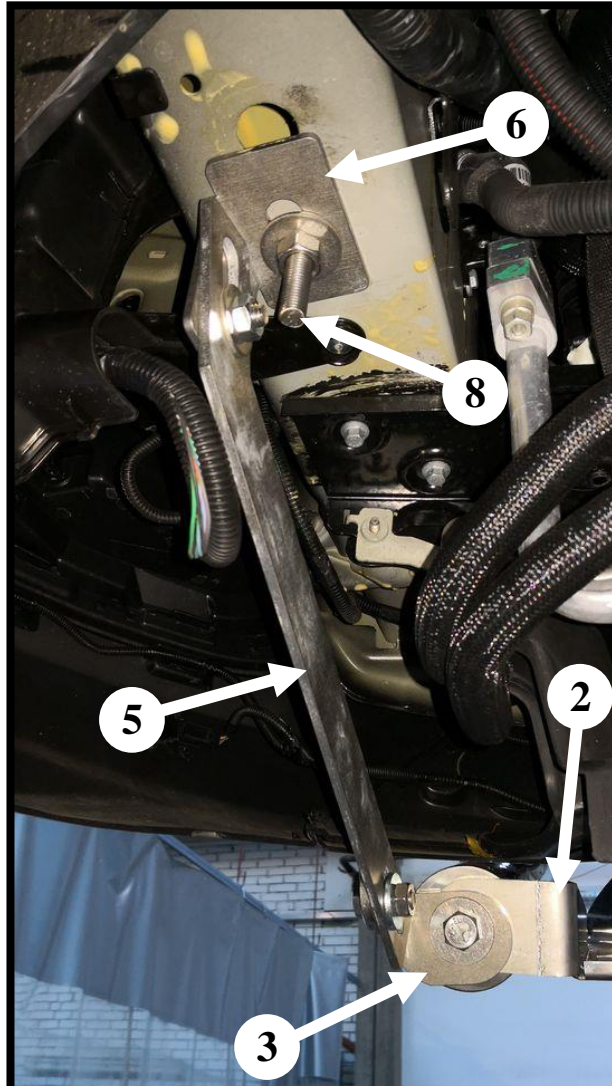
D – szpilka / skewer / шпилька / Stecknadel

*Górna część osirowania / Upper attachments / Верхняя часть
защиты / Obere Seite des Frontschutzbügels*





Lewa dolna część orurowania / Left, lower attachments / Левая, нижняя часть защиты / Linke, untere Seite des Frontschutzbügels



Prawa dolna część orurowania / Lower right attachments / Правая, нижняя часть защиты / Rechte, untere Seite des Frontschutzbügels

