



STEELER

SOKÓŁKA

www.steeler.pl

OPEL CROSSLAND 2016



INSTRUKCJA MONTAŻU

(Orurowania przednie rozłożyste)

FITTING INSTRUCTION

(Extensive front bullbar)

Инструкция монтажа

(кенгурин широкий)

MONTAGEANLEITUNG

(Frontschutzbügel)

CROSSLAND-L1660-05

CROSSLAND-L1660-08



Orurowania z homologacją „e”

Bullbar with homologation „e”

Тюнинг с омологацией „e”

Frontschutzbügel mit „e“- Prüfzeichen

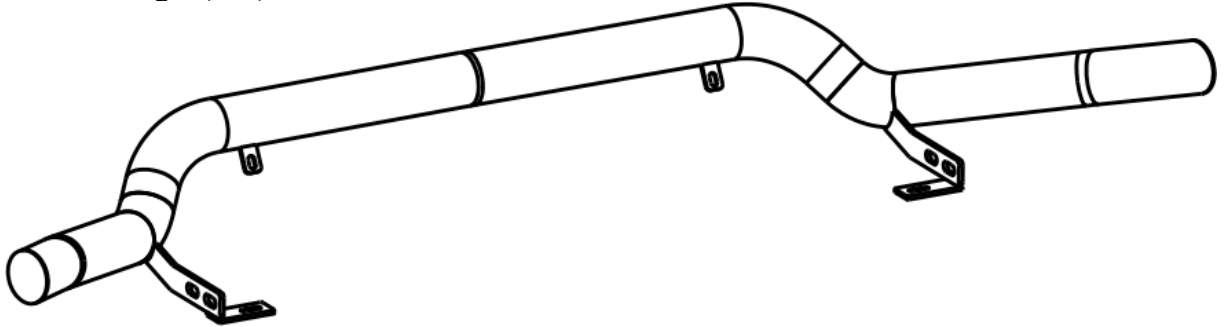
Wykaz elementów orurowania:

Specification of full assembly:

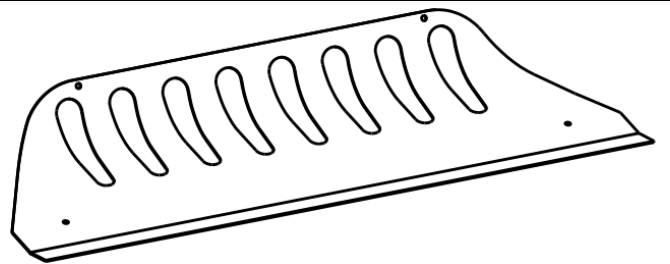
Список элементов тюнинга:

Liste der Elemente:

1. Rura przednia (szt. 1)
Bullbar (1 pc.)
Передняя дуга (шт.1)
Frontbügel (st.1)



2. Blacha dolna (szt. 1)
Lower metal plate (1 pc.)
Защита картера (шт.1)
Unterfahrschutz (st.1)



3. Zamocowanie dolne lewe (szt. 1)
Lower left attachment (1 pc.)
Крепление нижнее левое (шт.1)
Montage unten links (st.1)



4. Zamocowanie dolne prawe (szt. 1)
Lower right attachment (1 pc.)
Крепление нижнее правое (шт.1)
Montage unten rechts (st.1)



5. Dystans (szt.2)
Distance (2 pcs.) $\text{Ø}30 \times 2 \quad L=17$
Расстояние (шт.2)
Distanzring (st.2)




Wykaz elementów łącznych:

Connecting components:


Список соединительных элементов:

Die Auflistung der Elemente:

CROSSLAND-L1660-05

Śruby (szt.) Screws (pcs.) Болты (шт.) Schrauben (st.)	M10x30 – (4) M12x100 – (2)	Nakrętki (szt.) Nuts (pcs.) Гайки (шт.) Muttern (st.)	M10 – (4) M12 – (2)
Podkładki (szt.) Washers (pcs.) Шайбы (шт.) Unterlegscheiben(st.)	Ø 10 – (8) – XL Ø 10 – (4) – SPR Ø 12 – (4) – XL Ø 12 – (2) – SPR	 17 19	

CROSSLAND-L1660-08

Śruby (szt.) Screws (pcs.) Болты (шт.) Schrauben (st.)	M6x20 – (4) M10x30 – (4) M12x100 – (2)	Nakrętki (szt.) Nuts (pcs.) Гайки (шт.) Muttern (st.)	M6 – (4) M10 – (4) M12 – (2)
Podkładki (szt.) Washers (pcs.) Шайбы (шт.) Unterlegscheiben(st.)	Ø 6 – (4) – XL Ø 6 – (4) – SPR Ø 10 – (8) – XL Ø 10 – (4) – SPR Ø 12 – (4) – XL Ø 12 – (2) – SPR	 10 17 19	



Czas montażu
Fitting time
Время монтажа
Montagezeit

1 h

M6 - 7 Nm M8 - 17 Nm M10 - 33 Nm M12 - 57 Nm

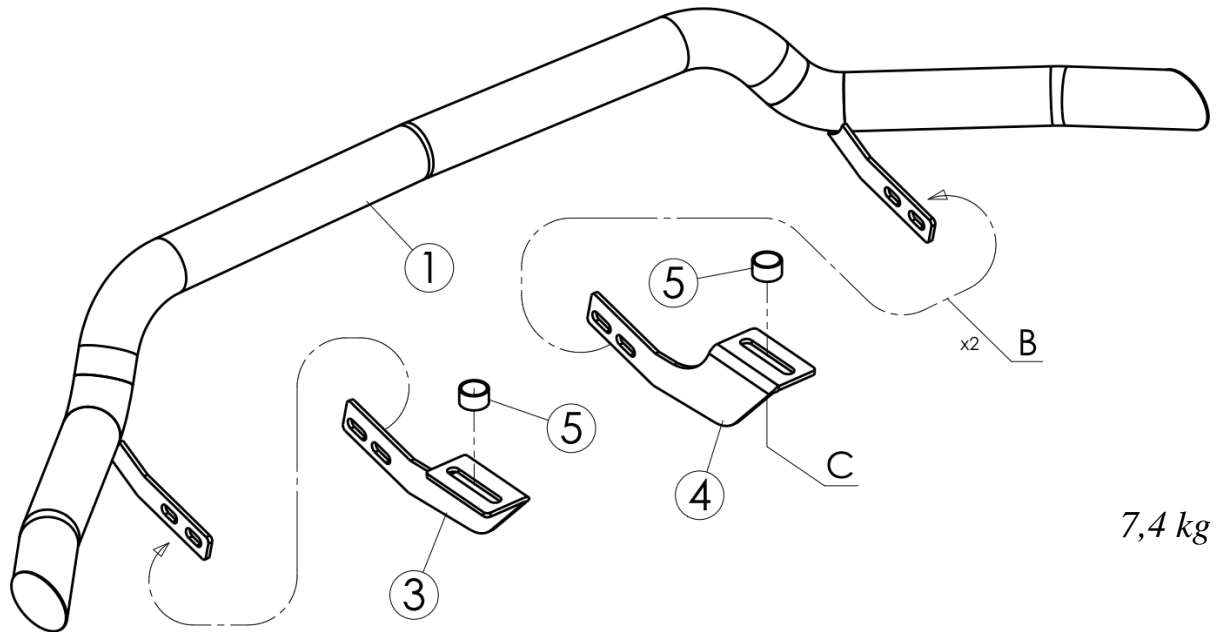
UWAGA: Folię usunąć dopiero po montażu!

ATTENTION: Foil remove after fitting!

ВНИМАНИЕ: Целлофан снять только после завершения монтажа!

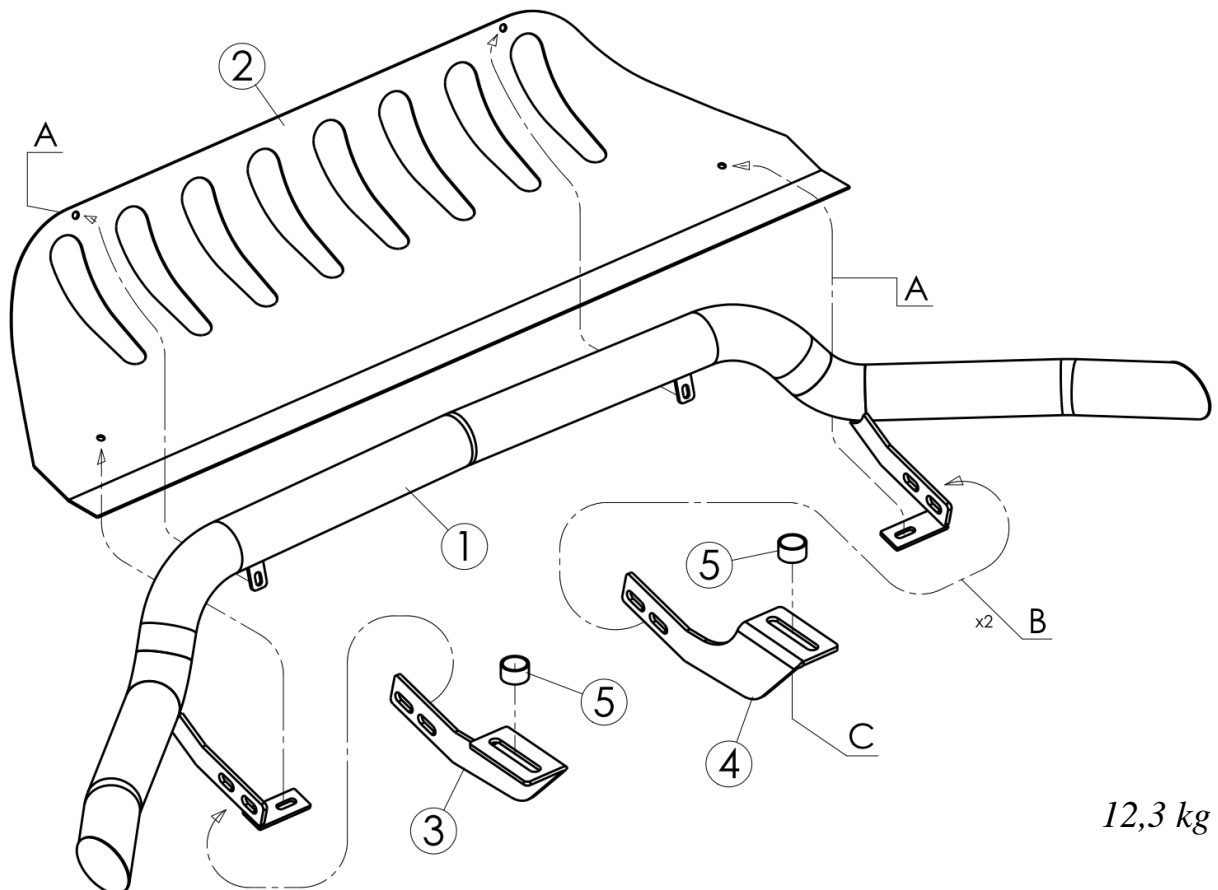
HINWEIS: Die Folie soll erst nach der Montage entfernt werden!

Montaż orurowania / Bullbar fitting / Монтаж защиты / Montage der Schwellerrohre
CROSSLAND-L1660-05



7,4 kg

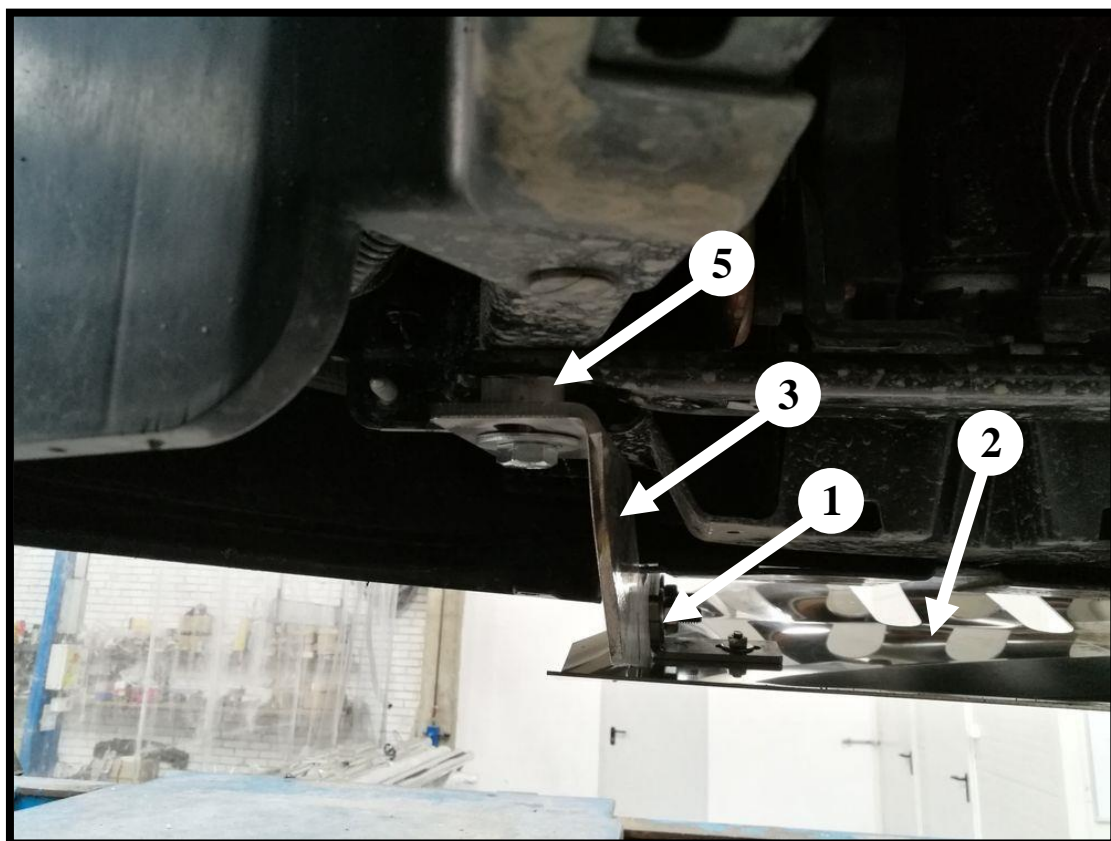
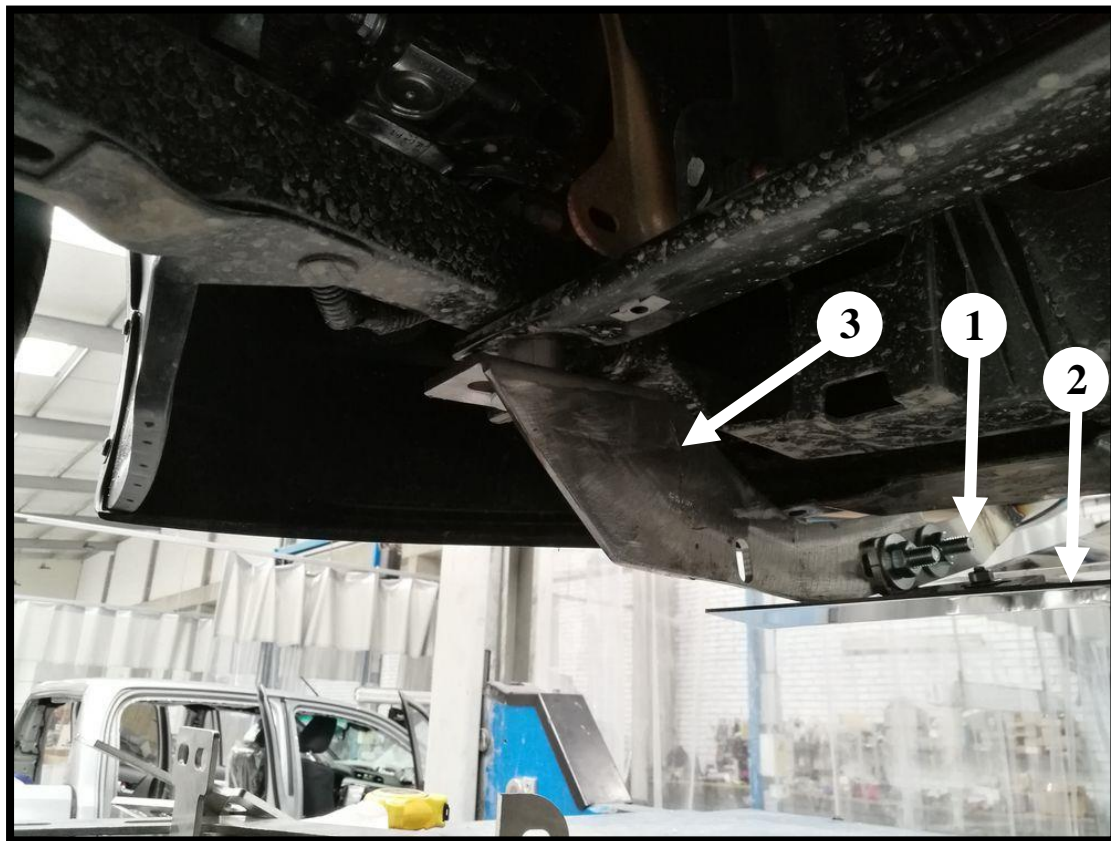
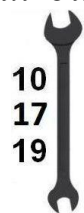
Montaż orurowania / Bullbar fitting / Монтаж защиты / Montage der Schwellerrohre
CROSSLAND-L1660-08



12,3 kg

	Śruby (szt.) Screws (pcs.) Болты (шт.) Schrauben (st.)	Podkładki (szt.) Washers (pcs.) Шайбы (шт.) Unterlegscheiben (st.)	Nakrętki (szt.) Nuts (pcs.) Гайки (шт.) Muttern (st.)
A	M6x20	Ø6-XL, Ø6-SPR	M6
B	M10x30	Ø10-XL(x2), Ø10-SPR	M10
C	M12x100	Ø12-XL(x2), Ø12-SPR	M12

*Lewa część orurowania / Left attachments / Левая часть защиты
/Linke Seite des Frontschutzbügels*



Prawa część orurowania / Right attachments / Правая часть защиты / Rechte Seite des Frontschutzbügels

