



STEELER

SOKÓŁKA

www.steeler.pl

FORD TRANSIT CONNECT



INSTRUKCJA MONTAŻU

(Orurowania przednie niskie)

FITTING INSTRUCTION

(Front bullbar)

Инструкция монтажа

(Кенгурин)

MONTAGEANLEITUNG

(Frontschutzbügel)

CONNECT-R1360-00

CONNECT-R1360-03

CONNECT-R1360-04

CONNECT-R1360-06



Orurowania z homologacją „e”

Bullbar with homologation „e”

Тюнинг с омологацией „e”

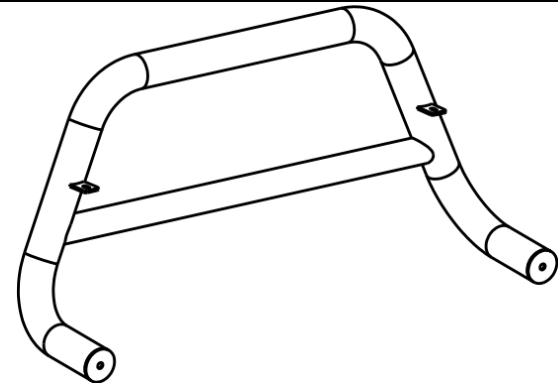
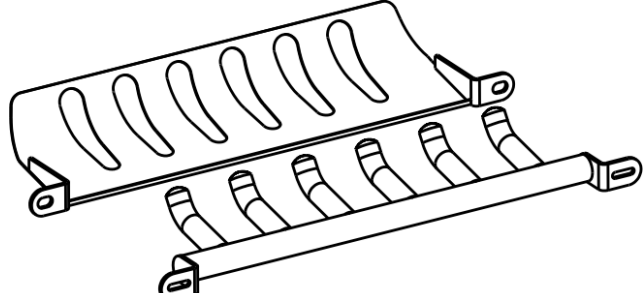
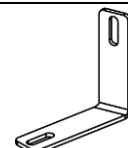
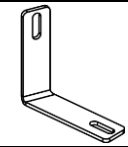
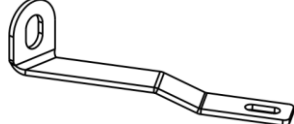
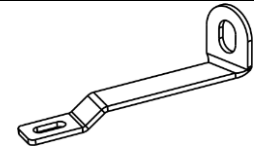
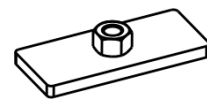
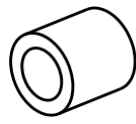
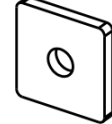
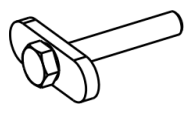
Frontschutzbügel mit „e“- Prüfzeichen

Wykaz elementów orurowania:


Specification of full assembly:

Список элементов тюнинга:

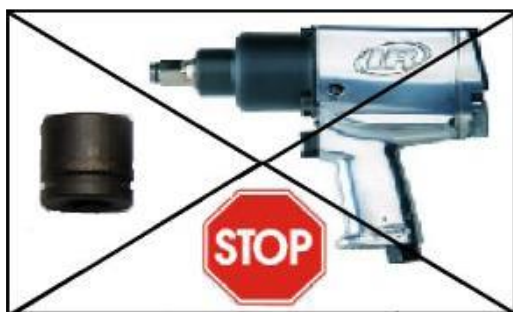
Liste der Elemente:

<p>1. Rura przednia (szt. 1) Bullbar (1 pc.) Передняя дуга (шт.1) Frontbügel (st.1)</p>	
<p>2. Blacha dolna / grill (szt. 1) Lower metal plate / Grate (1 pc.) Защита картера / гриль (шт.1) Unterfahrschutz (st.1)</p>	
<p>3. Zamocowanie górne lewe I (szt.1) Upper left attachment I (1 pc.) Крепление верхнее левое I (шт.1) Montage oben links I (st.1)</p>	
<p>4. Zamocowanie górne prawe I (szt.1) Upper right attachment I (1 pc.) Крепление верхнее правое I (шт.1) Montage oben rechts I (st.1)</p>	
<p>5. Zamocowanie dolne lewe (szt. 1) Lower left attachment (1 pc.) Крепление нижнее левое (шт.1) Montage unten links (st.1)</p>	
<p>6. Zamocowanie dolne prawe (szt. 1) Lower right attachment (1 pc.) Крепление нижнее правое (шт.1) Montage unten rechts (st.1)</p>	
<p>7. Zamocowanie górne II (szt.2) Upper attachment II (2 pcs.) Крепление верхнее левое II (шт.2) Montage oben II (st.2)</p>	
<p>8. Dystans (szt.2) Distance (2 pcs.) Ø22x4 L=22 Расстояние (шт.2) Distanzring (st.2)</p>	
<p>9. Podkładka (szt.2) Washer (2 pcs.) Шайбы (шт.2) Unterlegscheiben (st.2)</p>	
<p>10. Szpilka M8x45 (szt. 2) Skewer M8x45 (2 pcs.) Шпилька M8x45 (шт.2) Stecknadel M8x45 (st.2)</p>	

Wykaz elementów łącznych:
Connecting components:
Список соединительных элементов:
Die Auflistung der Elemente:

Śruby (szt.) Screws (pcs.) Болты (шт.) Schrauben (st.)	M8x25 – (4) M8x45 – (2) (szpilka-skewer) M10x35 – (2)	Nakrętki (szt.) Nuts (pcs.) Гайки (шт.) Muttern (st.)	M8 – (4)
Podkładki (szt.) Washers (pcs.) Шайбы (шт.) Unterlegscheiben(st.)	Ø8,5 – (4) Ø8,5 – (2) – XL Ø11 – (2) – XL	 13 17	

M6 - 7 Nm	M8 - 17 Nm	M10 - 33 Nm	M12 - 57 Nm
-----------	------------	-------------	-------------



1 h

Czas montażu
Fitting time
Время монтажа
Montagezeit

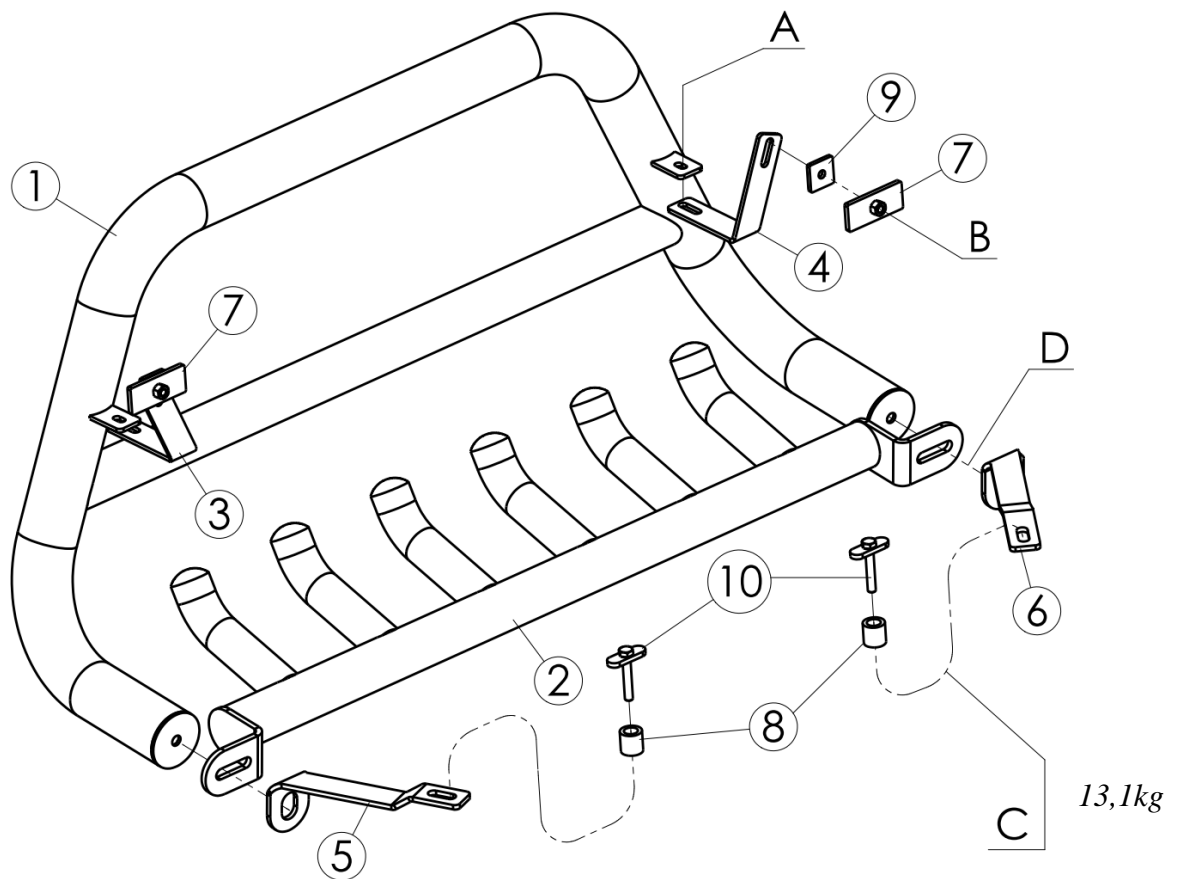
UWAGA: Folię usunąć dopiero po montażu!

ATTENTION: Foil remove after fitting!

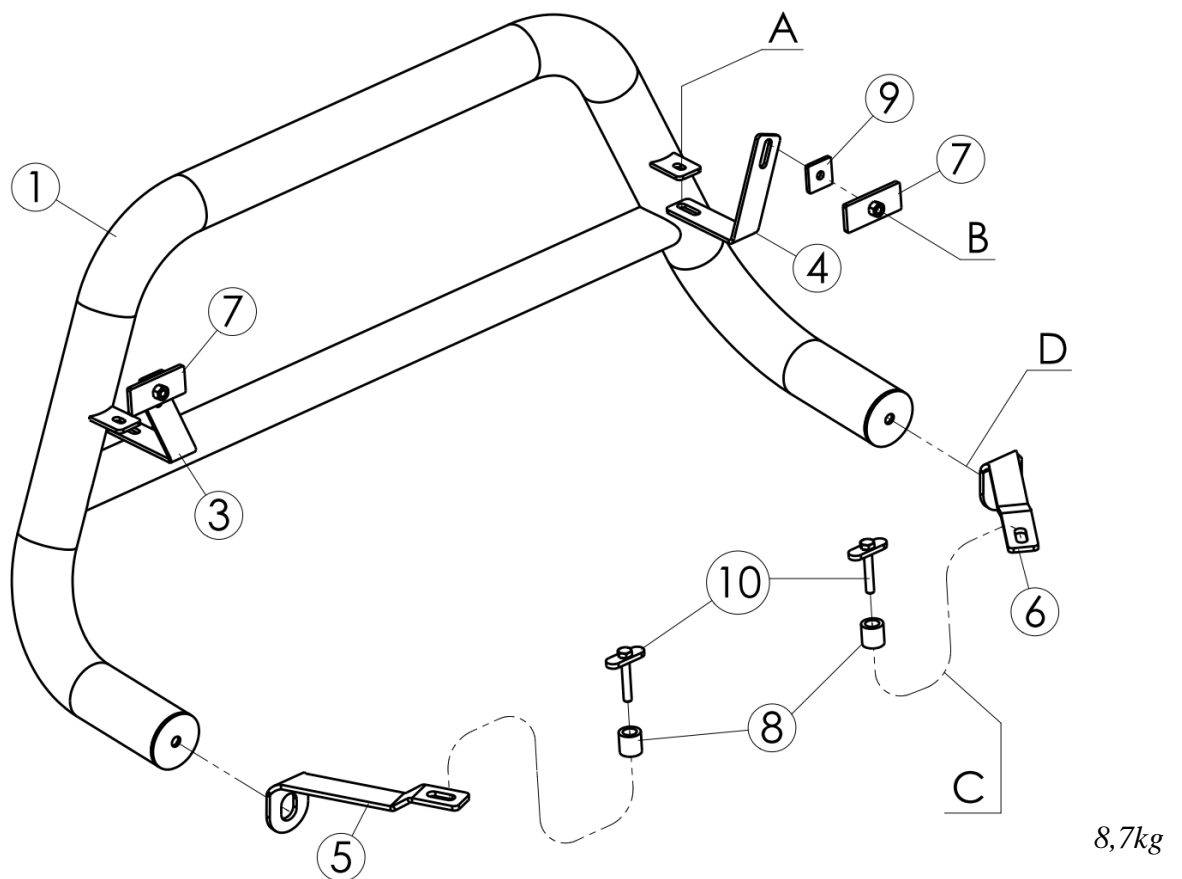
ВНИМАНИЕ: Целлофан снять только после завершения монтажа!

HINWEIS: Die Folie soll erst nach der Montage entfernt werden!

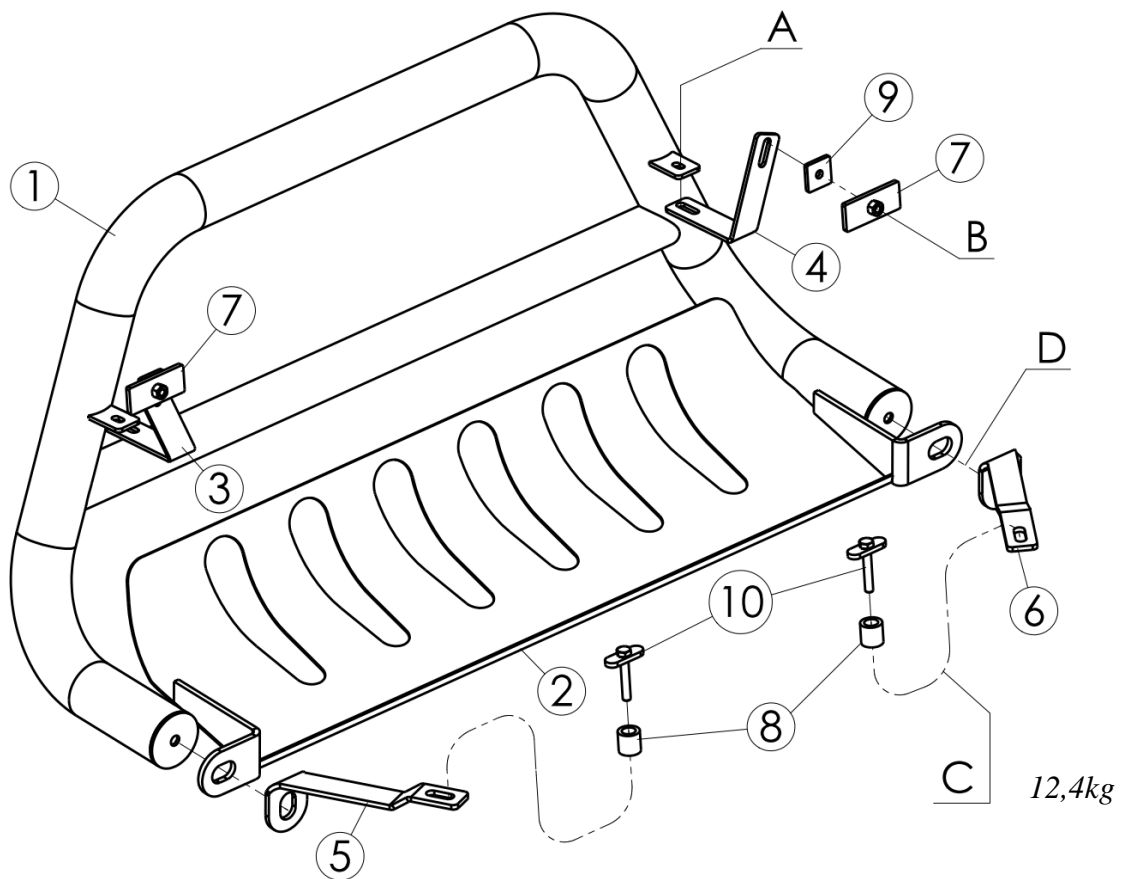
Montaż orurowania / Bullbar fitting / Монтаж защиты / Montage der Schwellerrohre
CONNECT-R1360-00



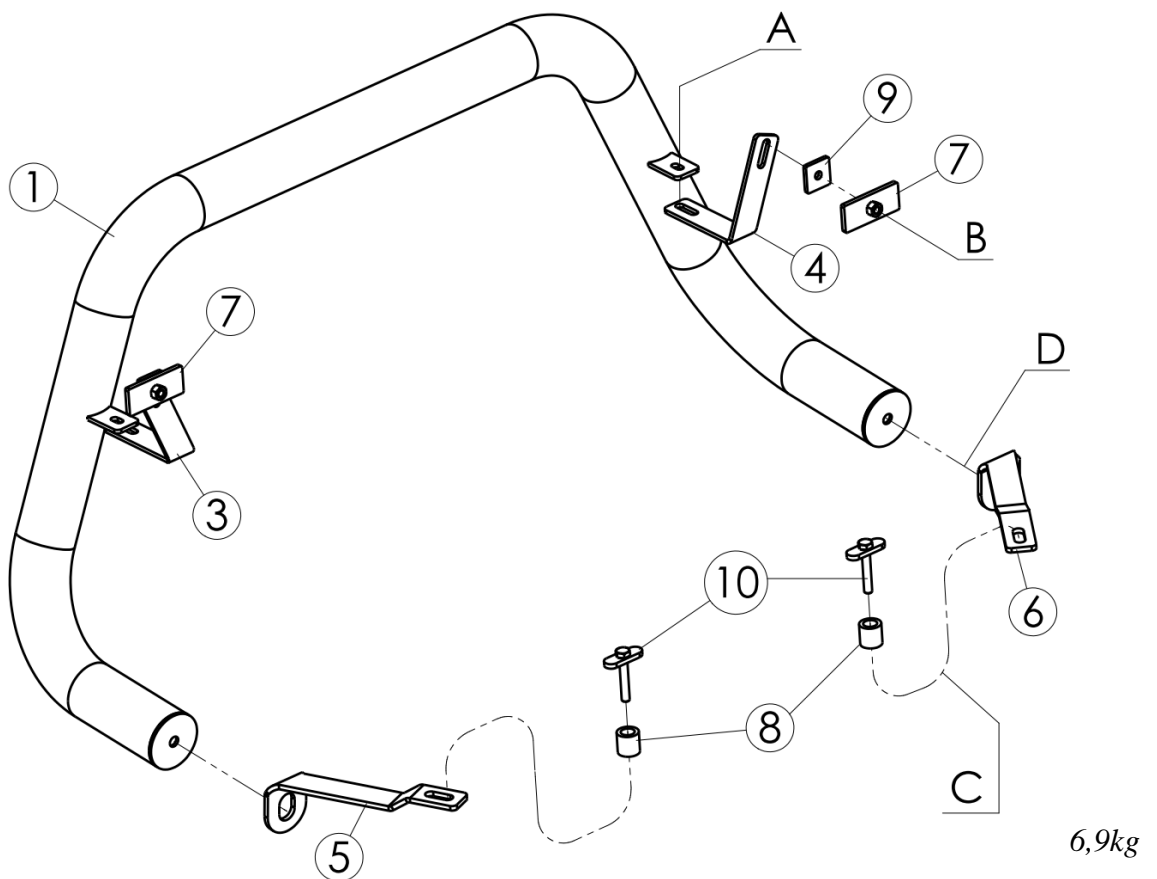
Montaż orurowania / Bullbar fitting / Монтаж защиты / Montage der Schwellerrohre
CONNECT-R1360-03



Montaż orurowania / Bullbar fitting / Монтаж защиты / Montage der Schwellerrohre
CONNECT-R1360-04



Montaż orurowania / Bullbar fitting / Монтаж защиты / Montage der Schwellerrohre
CONNECT-R1360-06



	Śruby (szt.) Screws (pcs.) Болты (шт.) Schrauben (st.)	Podkładki (szt.) Washers (pcs.) Шайбы (шт.) Unterlegscheiben (st.)	Nakrętki (szt.) Nuts (pcs.) Гайки (шт.) Muttern (st.)
A	<i>M8x25</i>	<i>Ø8,5(x2)</i>	<i>M8</i>
B	<i>M8x25</i>	<i>Ø8,5-XL</i>	-----
C	<i>M8x45</i>	<i>Ø8,5-XL</i>	<i>M8</i>
D	<i>M10x35</i>	<i>Ø11-XL</i>	-----

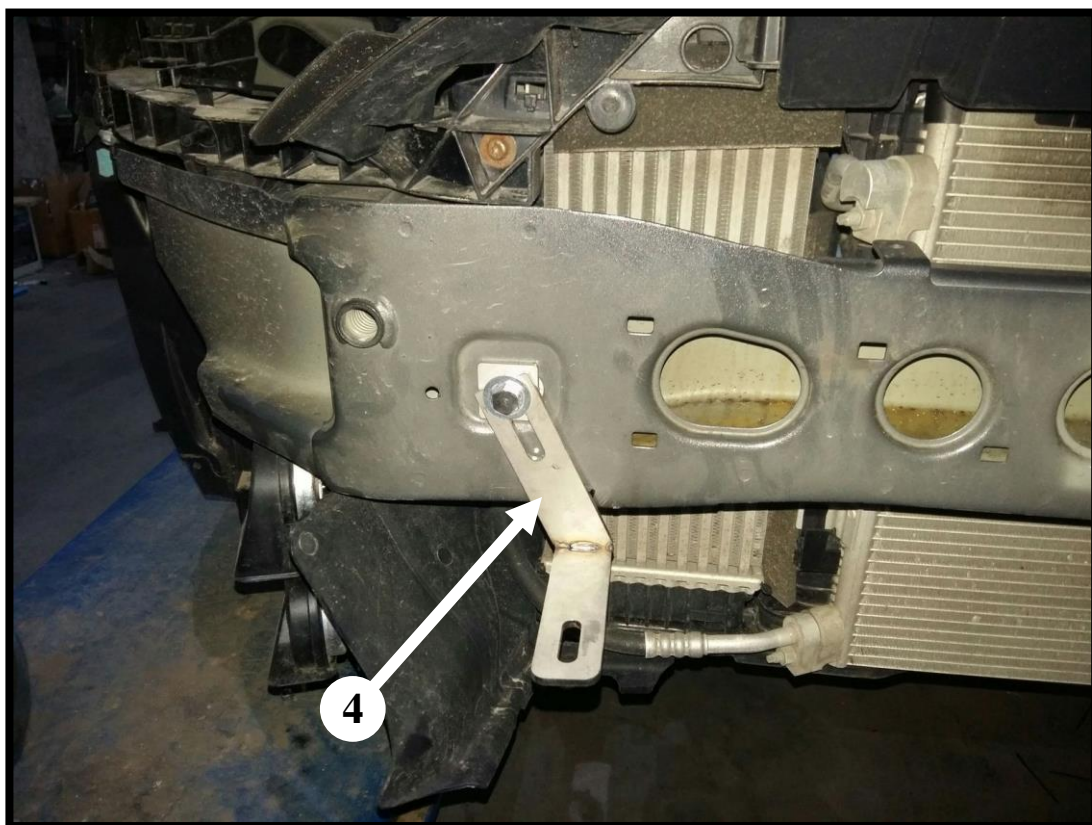
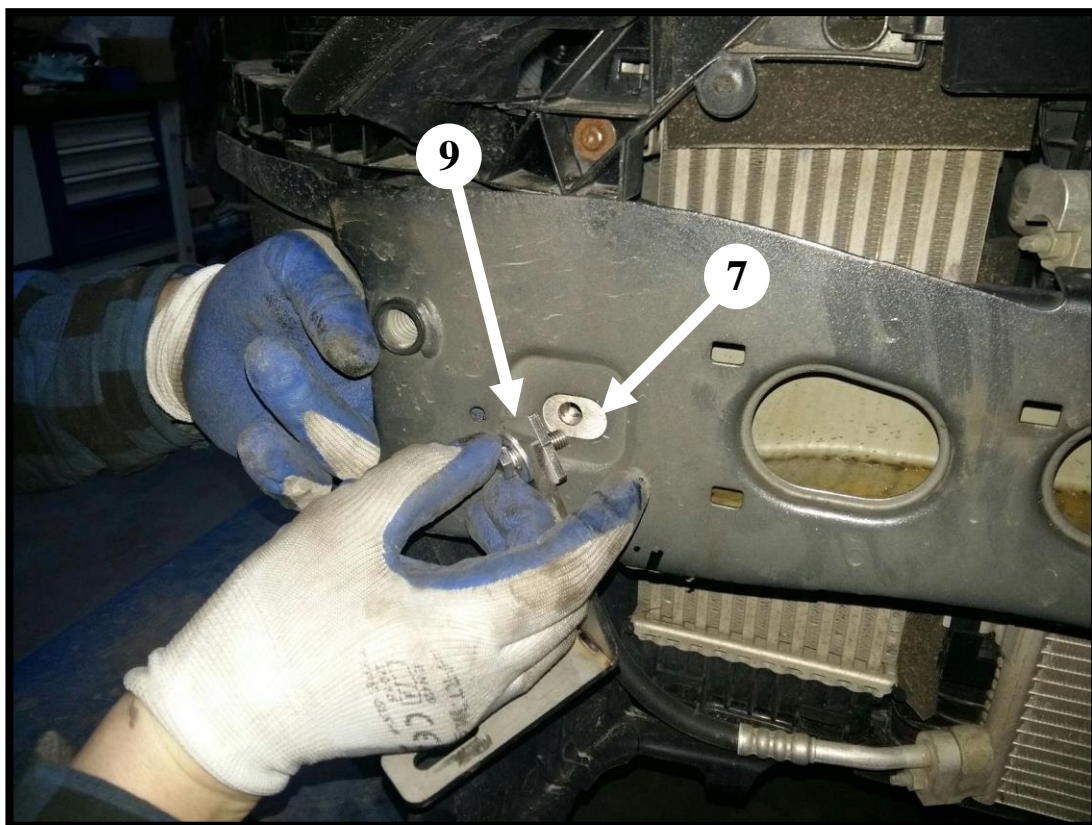
C – szpilka / skewer / шпилька / Stecknadel

Prawa górna część orurowania / Right upper attachments / Правая, верхняя часть защиты / Rechte, obere Seite des Frontschutzbügels

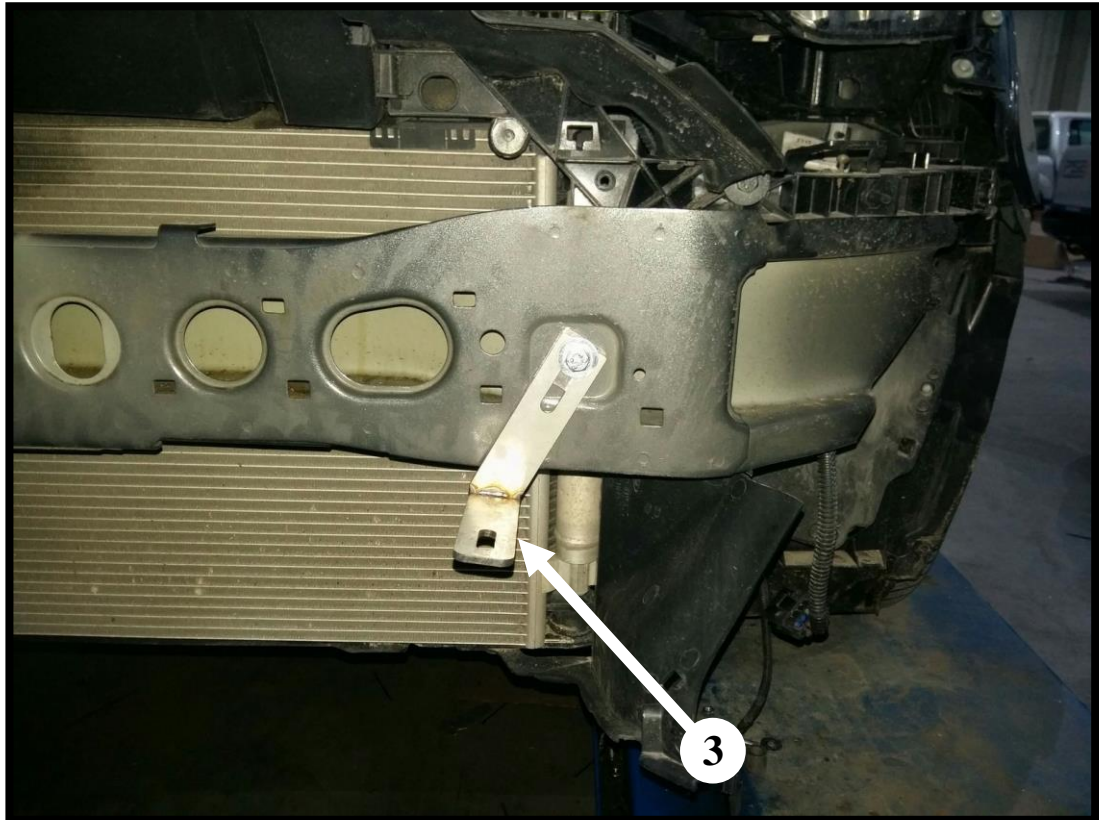


13

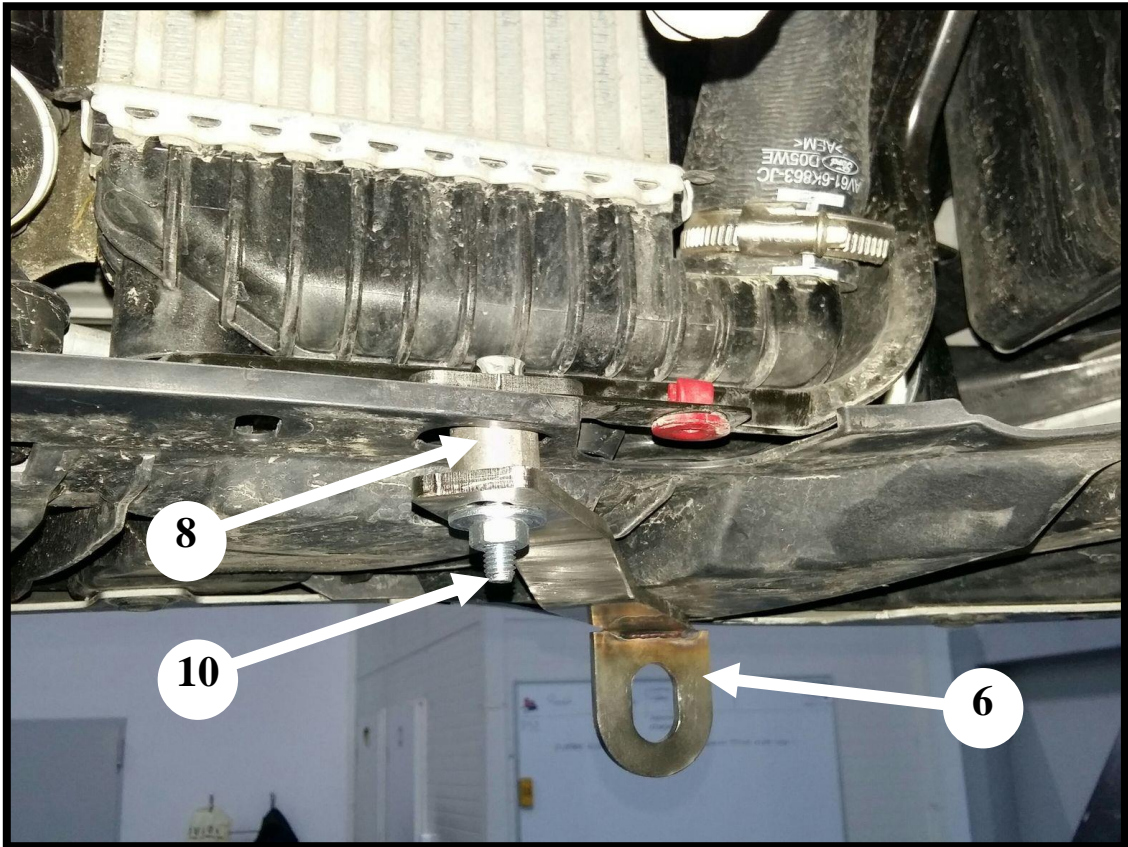




Lewa górná część orurowania / Left upper attachments / Левая, верхняя часть защиты / Linke, obere Seite des Frontschutzbügels



Prawa dolna część orurowania / Lower right attachments / Правая, нижняя часть защиты / Rechte, untere Seite des Frontschutzbügels



Lewa dolna część orurowania / Left, lower attachments / Левая, нижняя часть защиты / Linke, untere Seite des Frontschutzbügels

