



STEELER

SOKÓŁKA

www.steeler.pl

TOYOTA PROACE VERSO CITY 2019-



INSTRUKCJA MONTAŻU

(Orurowanie przednie)

FITTING INSTRUCTION

(Front bullbar)

Инструкция монтажа

(Кенгурин)

MONTAGEANLEITUNG

(Frontschutzbügel)

BCCR-V-R1960-00

BCCR-V-R1960-03

BCCR-V-R1960-04



Orurowania z homologacją „e”

Bullbar with homologation „e”

Тюнинг с омологацией „e”

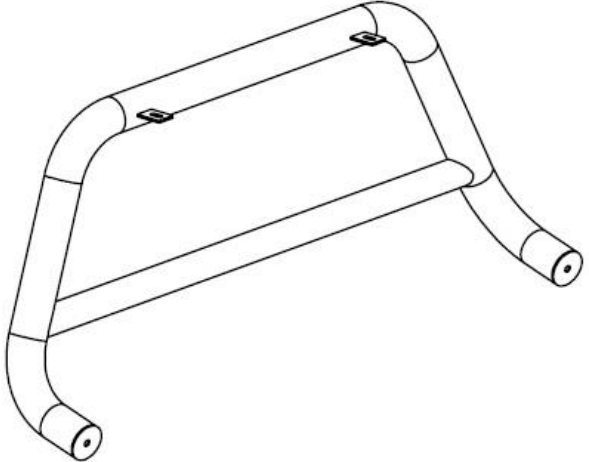
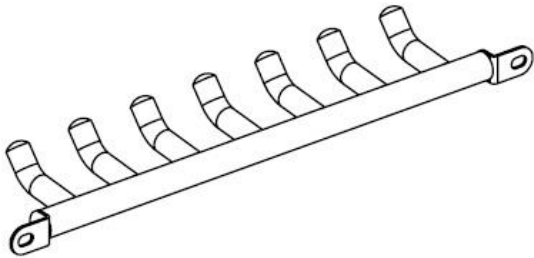
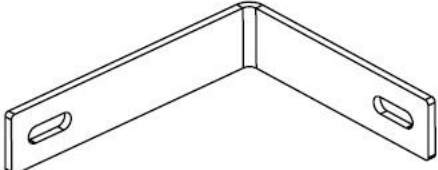
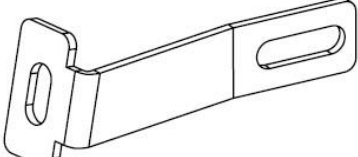
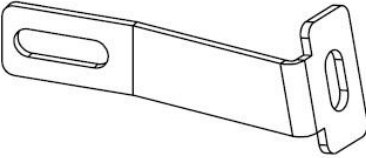
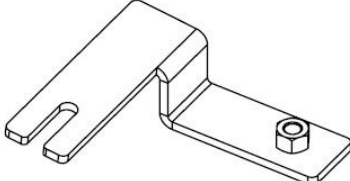
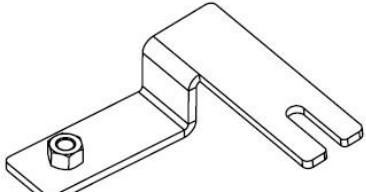
Frontschutzbügel mit „e“- Prüfzeichen

Wykaz elementów orurowania:


Specification of full assembly:

Список элементов тюнинга:

Liste der Elemente:

| | |
|--|---|
| <p>1. Rura przednia (szt. 1) Bullbar (1 pc.) Передняя дуга (шт.1) Frontbügel (st.1)</p> |  |
| <p>2. Grill (szt. 1) Grate (1 pc.) Гриль (шт.1) Unterfahrschutz (st.1)</p> |  |
| <p>3. Zamocowanie górne (szt.2) Upper attachment (2 pcs.) Крепление верхнее (шт.2) Montage oben (st.2)</p> |  |
| <p>4. Zamocowanie dolne lewe I (szt. 1) Lower left attachment I (1 pc.) Крепление нижнее левое I (шт.1) Montage unten links I (st.1)</p> |  |
| <p>5. Zamocowanie dolne prawe I (szt. 1) Lower right attachment I (1 pc.) Крепление нижнее правое I (шт.1) Montage unten rechts I (st.1)</p> |  |
| <p>6. Zamocowanie dolne lewe II (szt. 1) Lower left attachment II (1 pc.) Крепление нижнее левое II (шт.1) Montage unten links II (st.1)</p> |  |
| <p>7. Zamocowanie dolne prawe II (szt. 1) Lower right attachment II (1 pc.) Крепление нижнее правое II (шт.1) Montage unten rechts II (st.1)</p> |  |

Wykaz elementów łącznych:
Connecting components:
Список соединительных элементов:
Die Auflistung der Elemente:

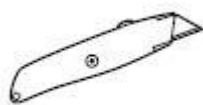
| | | | |
|--|--|---|----------|
| Śruby (szt.) Screws (pcs.) Болты (шт.) Schrauben (st.) | M8x25 – (4) M8x70 – (2) M10x35 – (2) | Nakrętki (szt.) Nuts (pcs.) Гайки (шт.) Muttern (st.) | M8 – (4) |
| Podkładki (szt.) Washers (pcs.) Шайбы (шт.) Unterlegscheiben(st.) | Ø8 – (8) Ø8 – (2) – XL Ø8 – (6) – SPR Ø10 – (2) – XL Ø10 – (2) – SPR |  | |

| | | | |
|-----------|------------|-------------|-------------|
| M6 - 7 Nm | M8 - 17 Nm | M10 - 33 Nm | M12 - 57 Nm |
|-----------|------------|-------------|-------------|



1 h

Czas montażu
Fitting time
Время монтажа
Montagezeit



Gdy podczas montażu powstają kolizję względem mocowań montażowych danego asortymentu, należy dostosować plastiki i osłony względem wytycznych w instrukcji.

When a collision arises in the assembly area relative to the assembly fasteners of a given range, plastics must be adapted and covers against the guidelines in the instructions.

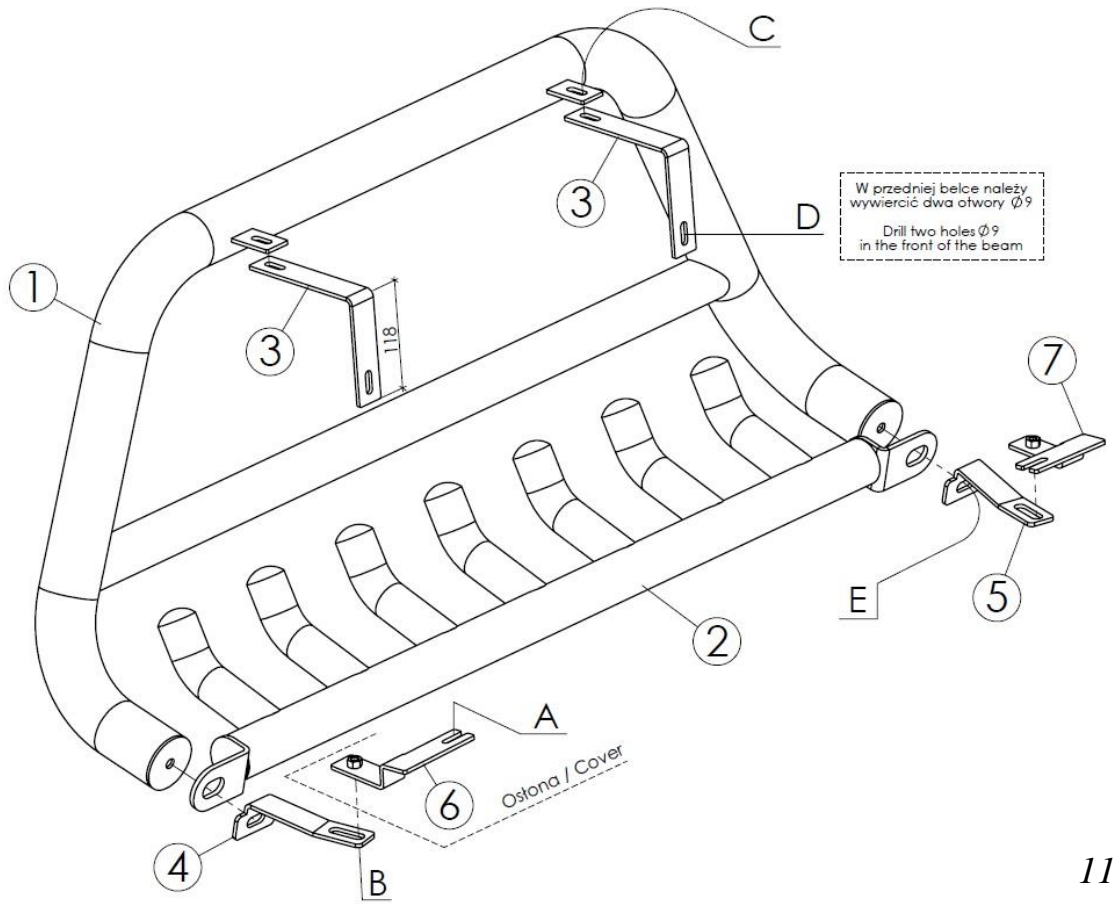
UWAGA: Folię usunąć dopiero po montażu!

ATTENTION: Foil remove after fitting!

ВНИМАНИЕ: Целлофан снять только после завершения монтажа!

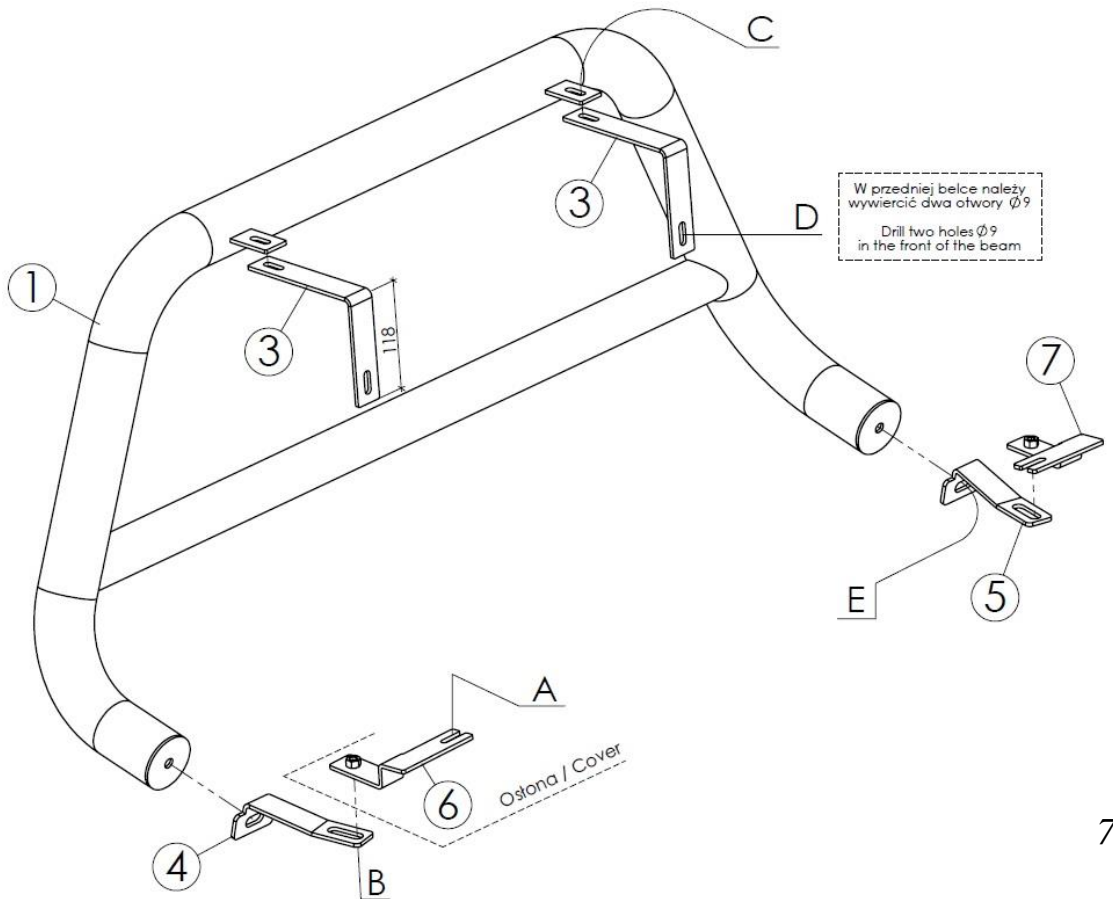
HINWEIS: Die Folie soll erst nach der Montage entfernt werden!

Montaż orurowania / Bullbar fitting / Монтаж защиты / Montage der Schwellerrohre
BCCR-V-R1960-00



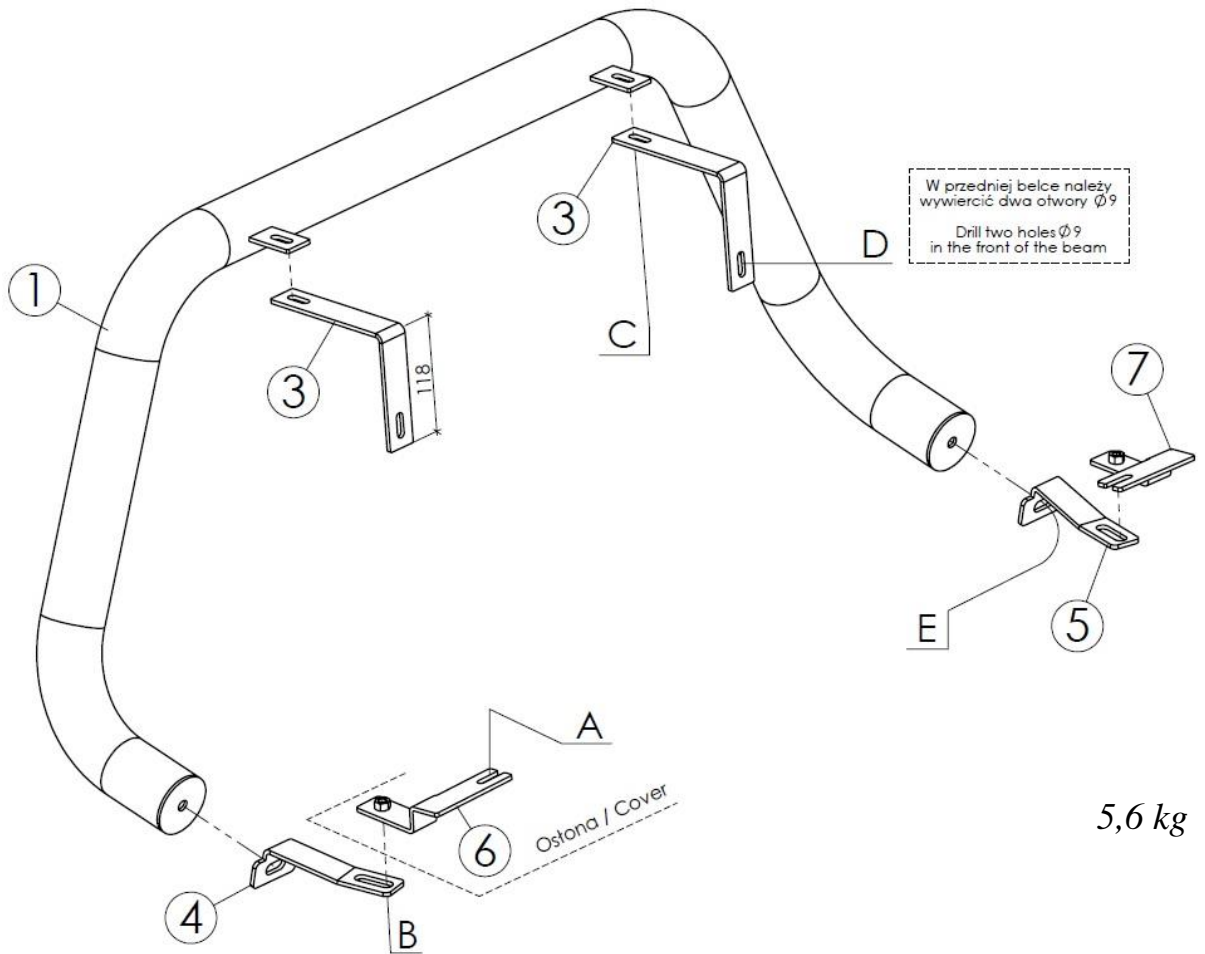
11,6 kg

Montaż orurowania / Bullbar fitting / Монтаж защиты / Montage der Schwellerrohre
BCCR-V-R1960-03



7,6 kg

Montaż orurowania / Bullbar fitting / Монтаж защиты / Montage der Schwellerrohre
BCCR-V-R1960-06



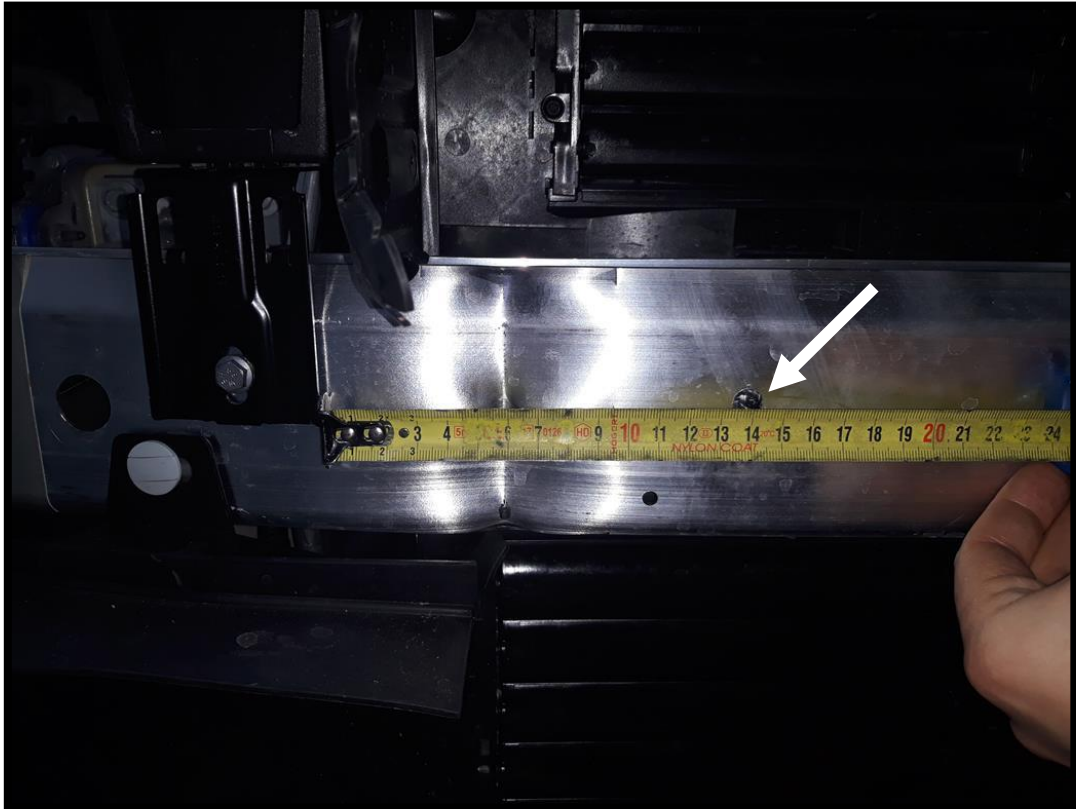
| | Śruby (szt.) Screws (pcs.) Болты (шт.) Schrauben (st.) | Podkładki (szt.) Washers (pcs.) Шайбы (шт.) Unterlegscheiben (st.) | Nakrętki (szt.) Nuts (pcs.) Гайки (шт.) Muttern (st.) |
|----------|---|---|--|
| A | <i>Oryginalna M8</i> <i>Original M8</i> | ----- | ----- |
| B | <i>M8x25</i> | <i>Ø8-XL</i> <i>Ø8-SPR</i> | ----- |
| C | <i>M8x25</i> | <i>Ø8-XL(x2)</i> <i>Ø8-SPR</i> | <i>M8</i> |
| D | <i>M10x35</i> | <i>Ø10-SPR</i> <i>Ø10-XL</i> | ----- |

A – oryginalna / skewer / оригинал / das Original

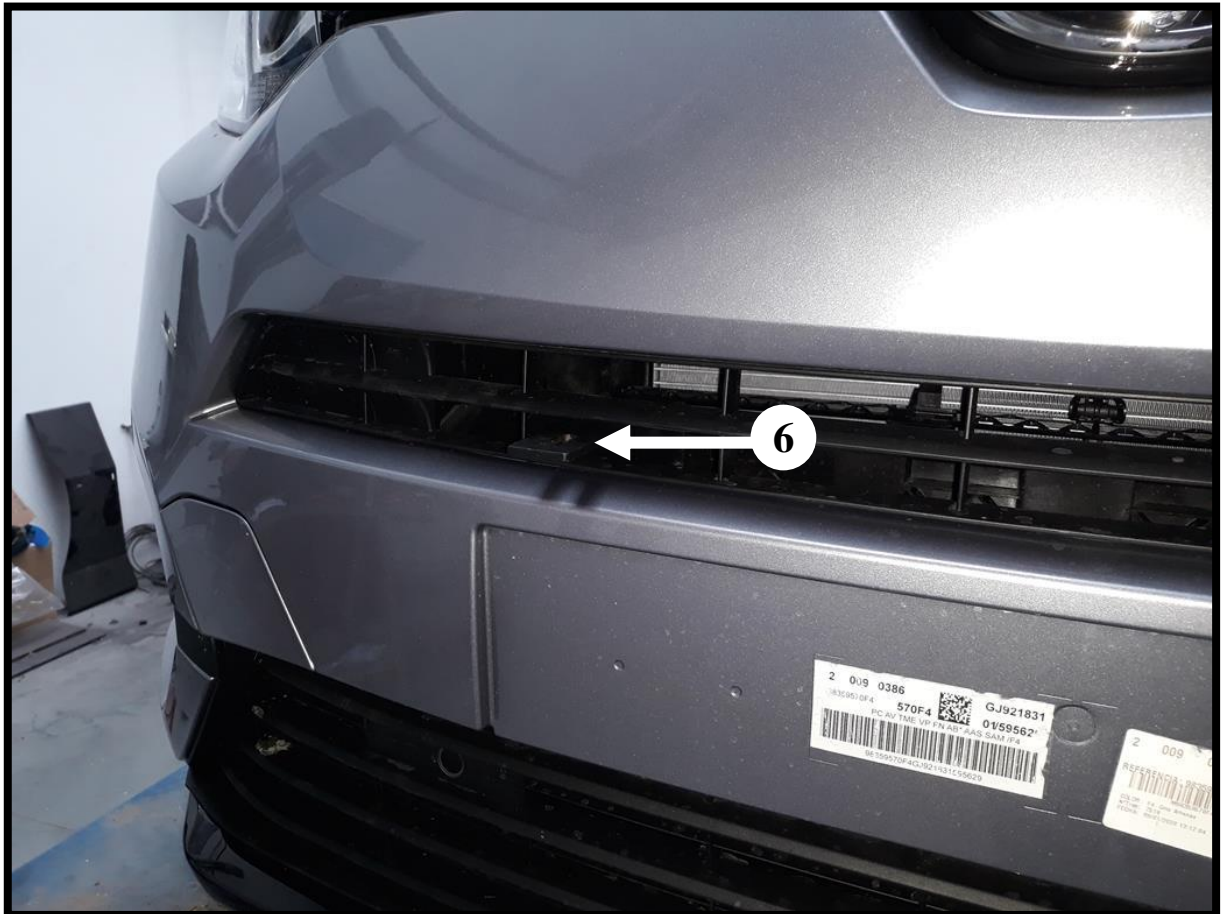
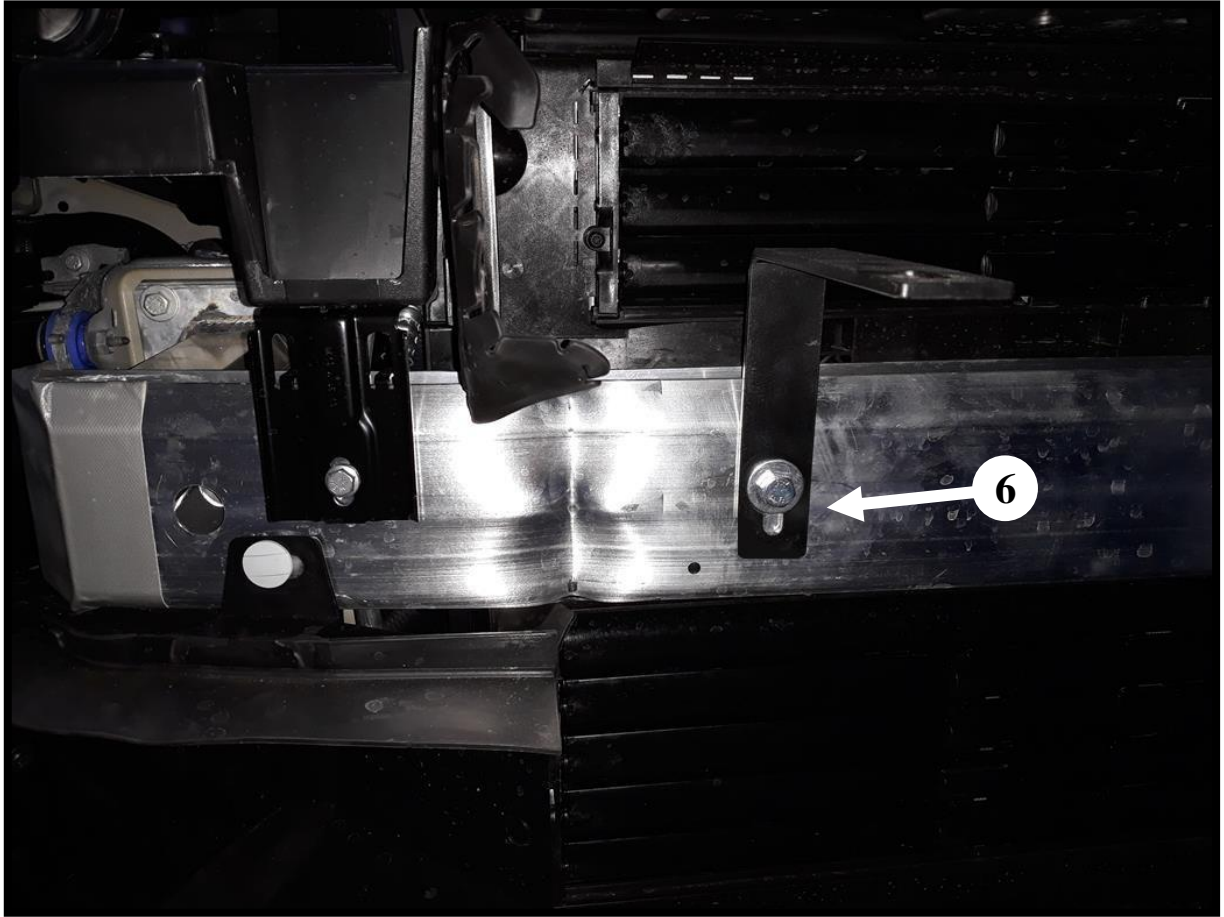
Prawa górna część orurowania / Right upper attachments / Правая, верхняя часть защиты / Rechte, obere Seite des Frontschutzbügels



Wywiercić otwór $\varnothing 9$ w belce przedniej względem zdjęć poniżej.
Drill hole $\varnothing 9$ in the front beam in relation to the photos below.



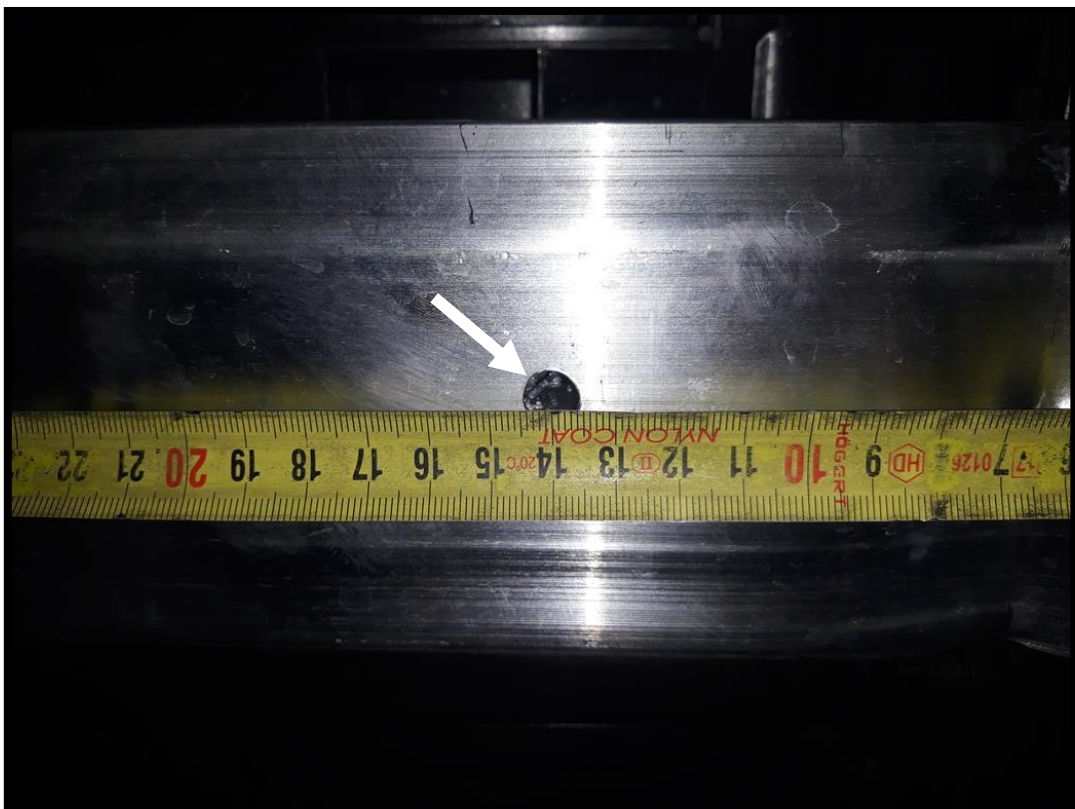
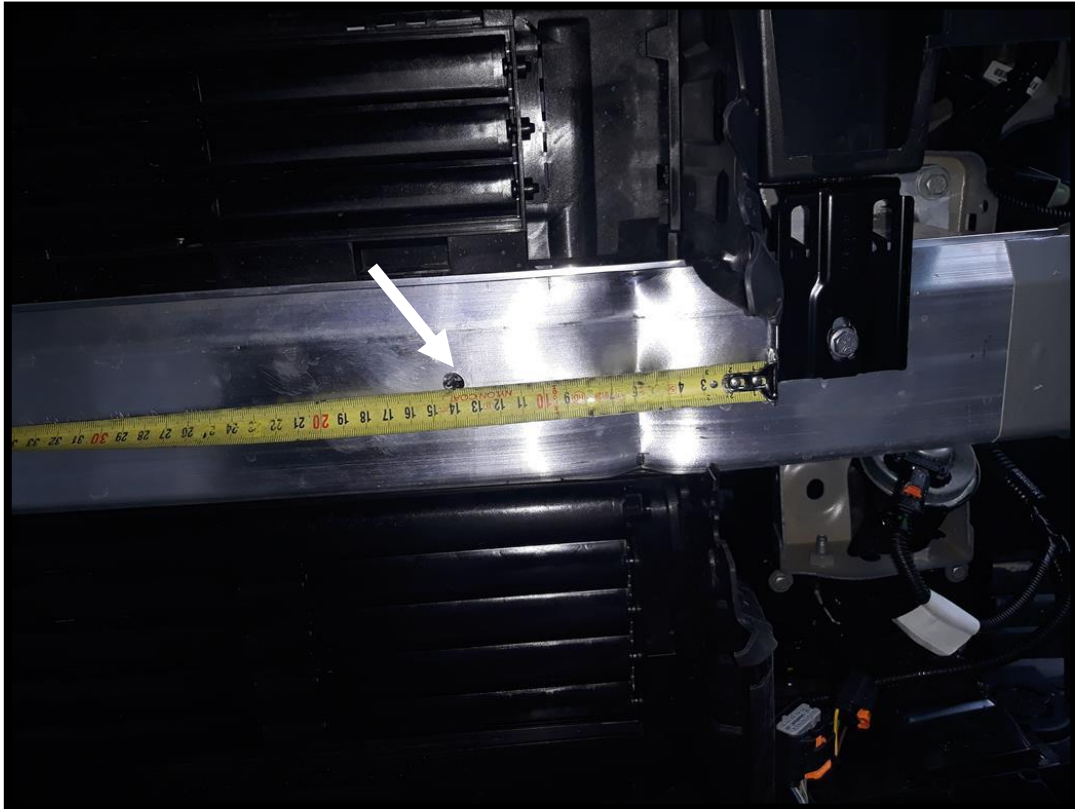


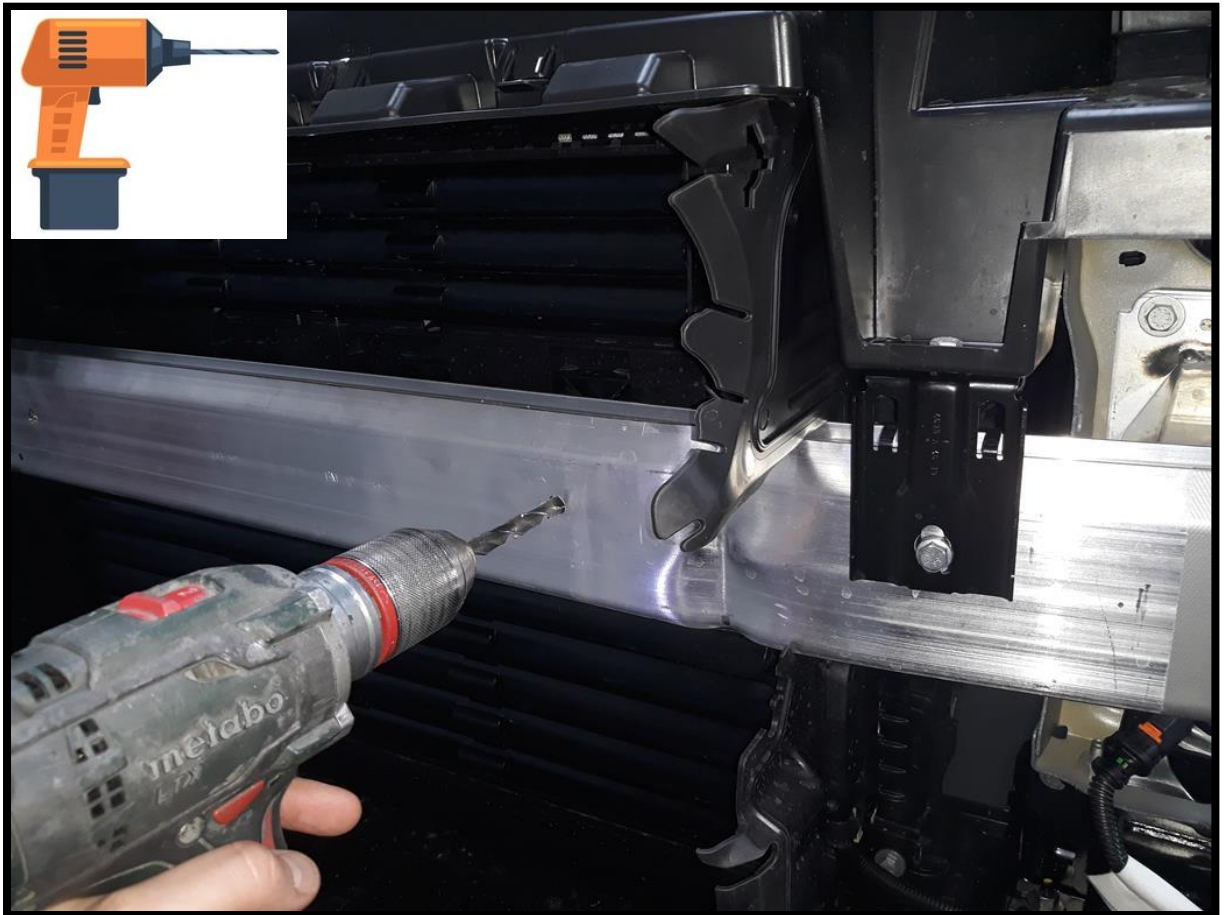


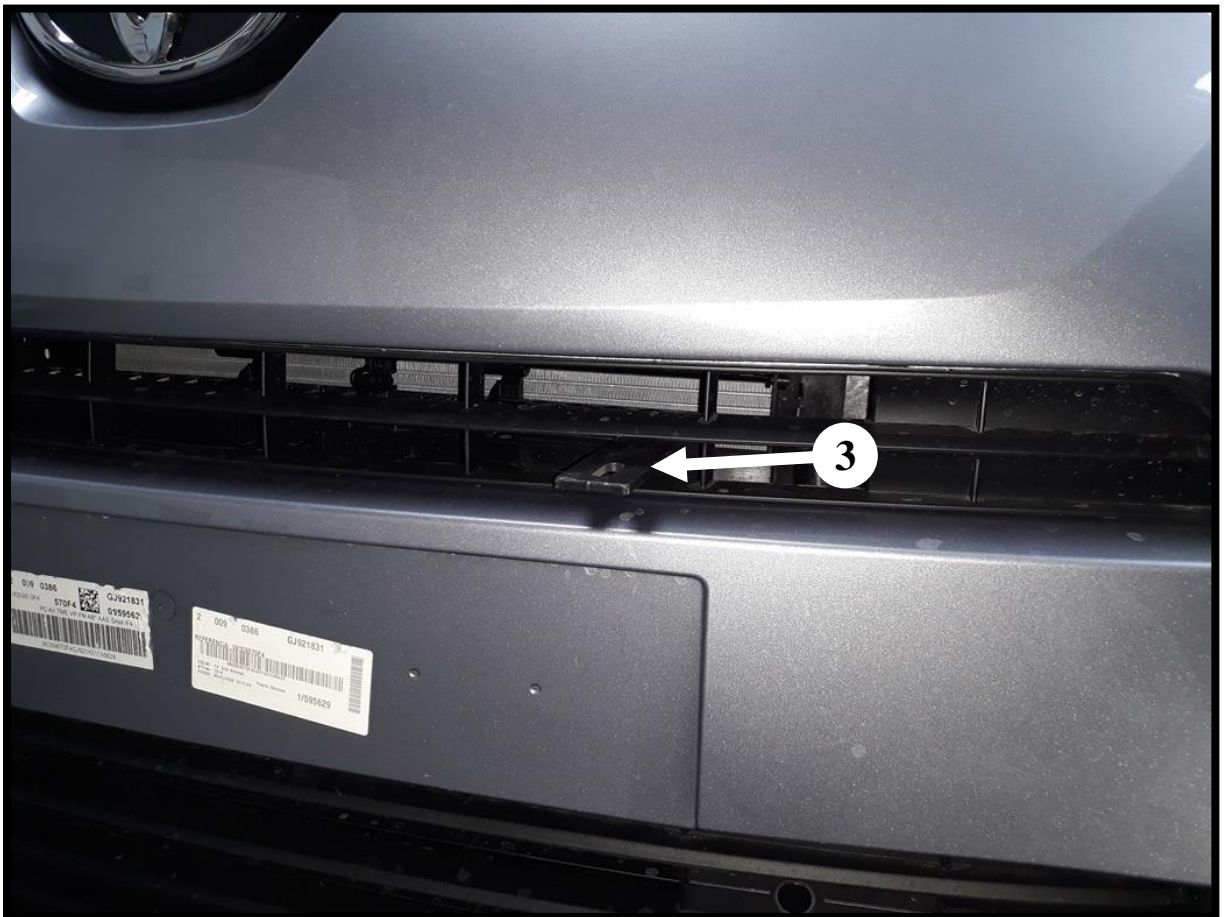
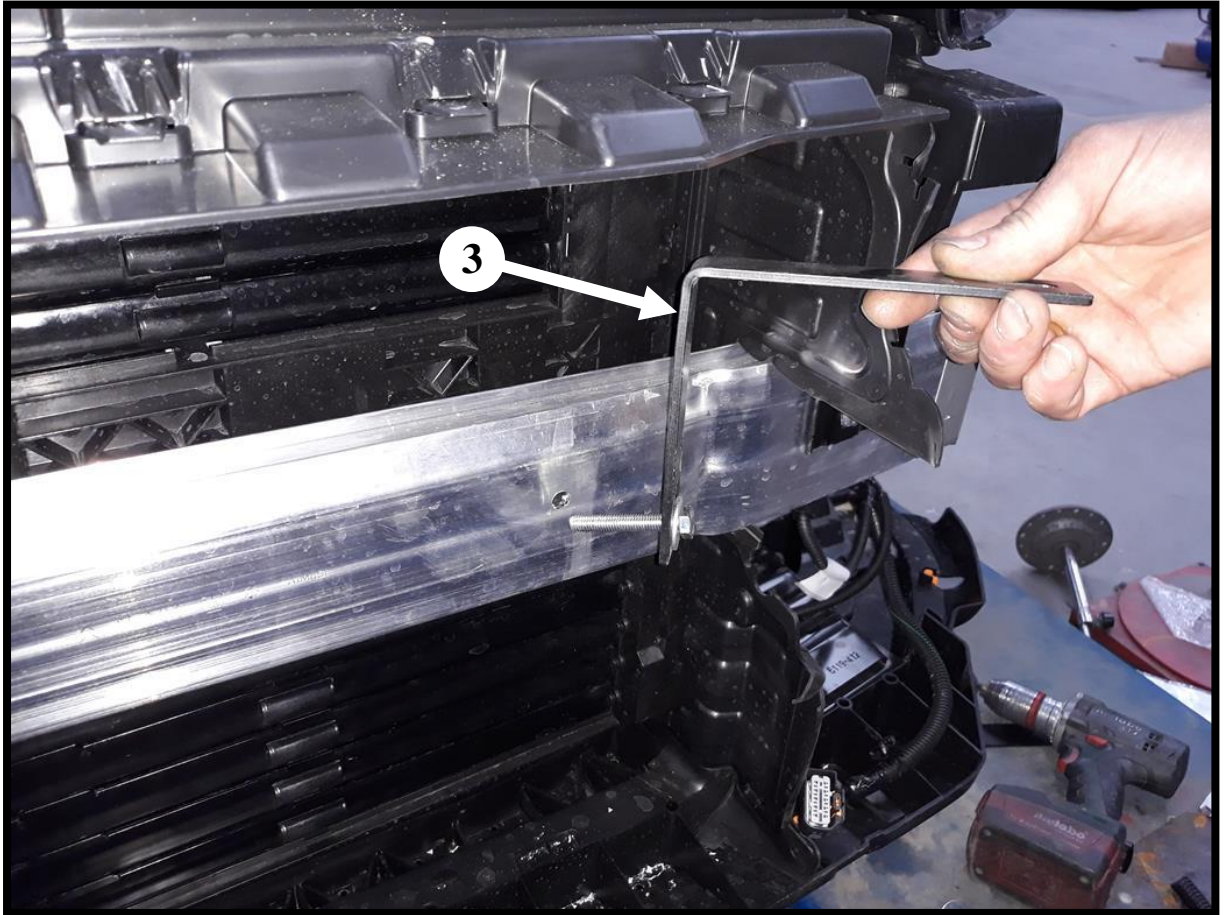
Lewa górna część orurowania / Left upper attachments / Левая, верхняя часть защиты / Linke, obere Seite des Frontschutzbügels

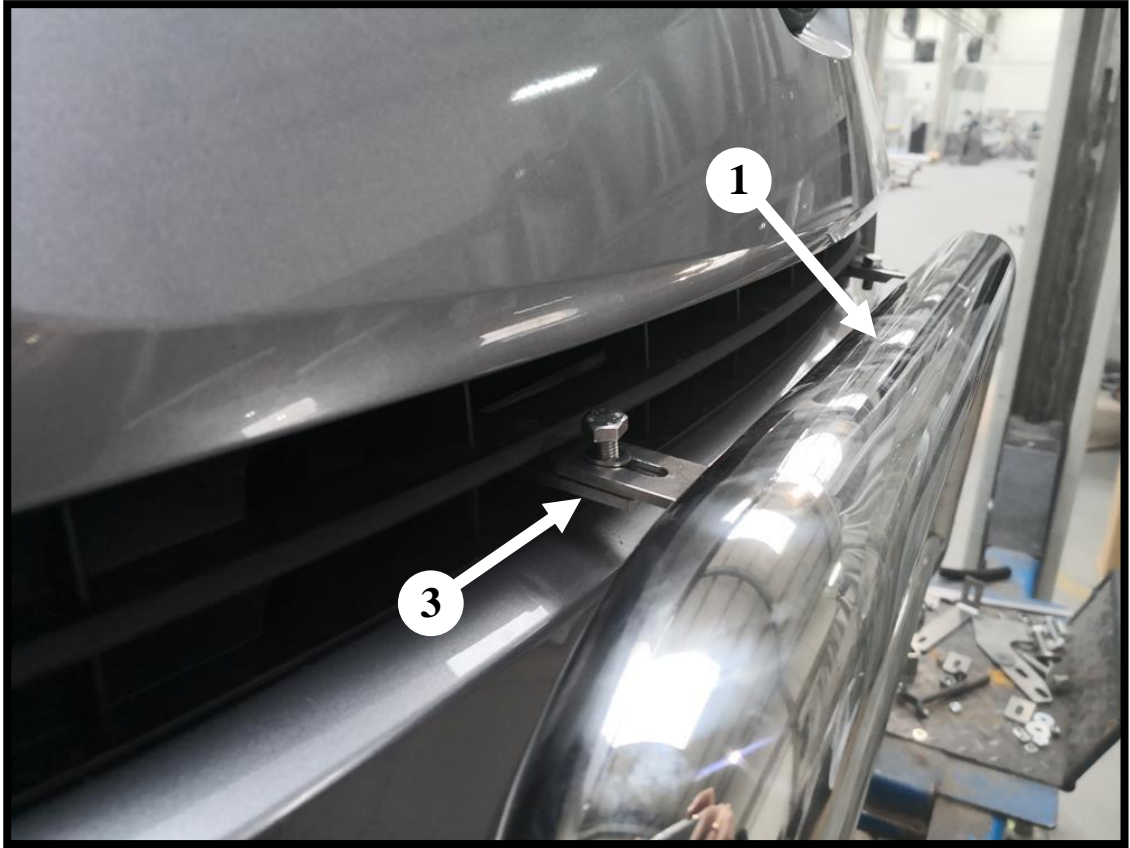


Wywiercić otwór $\varnothing 9$ w belce przedniej względem zdjęć poniżej.
Drill hole $\varnothing 9$ in the front beam in relation to the photos below.





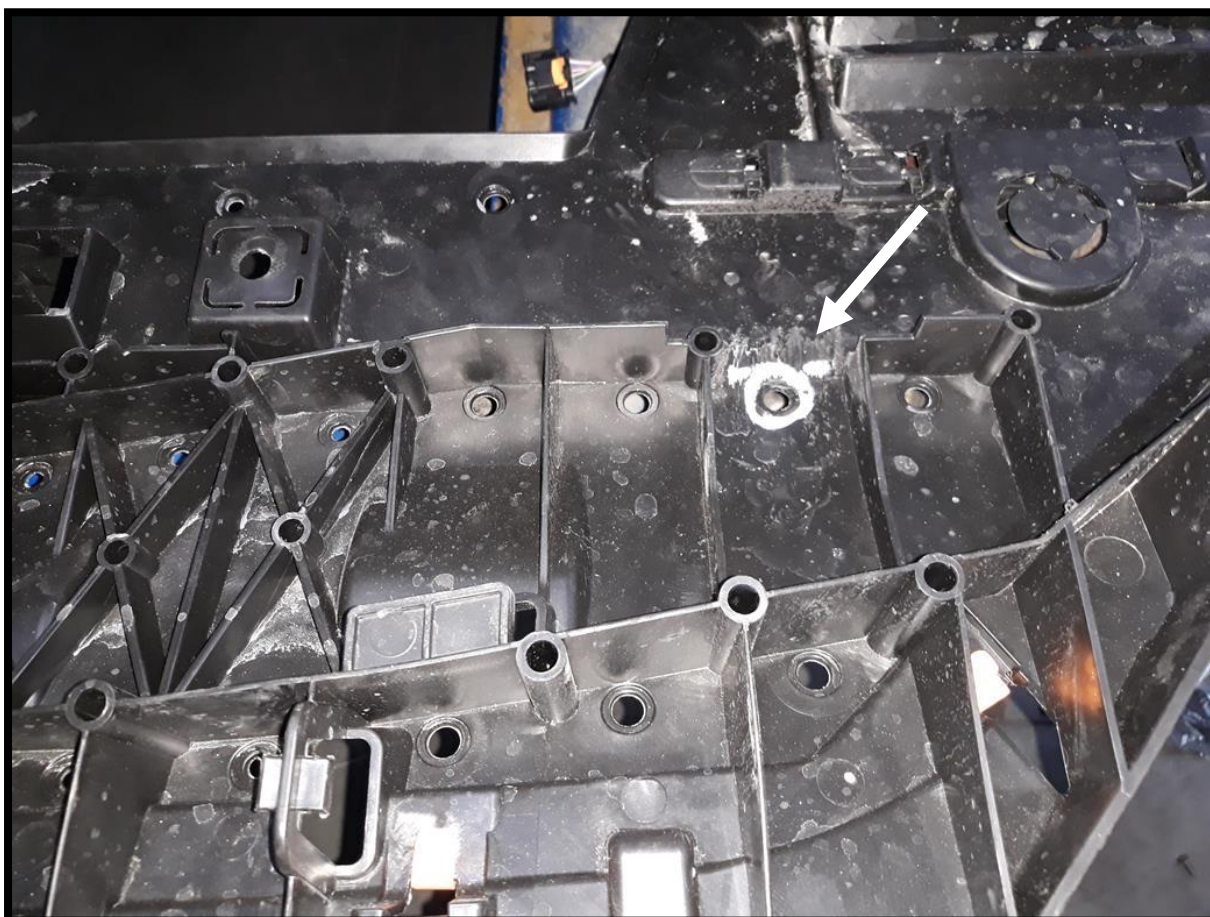


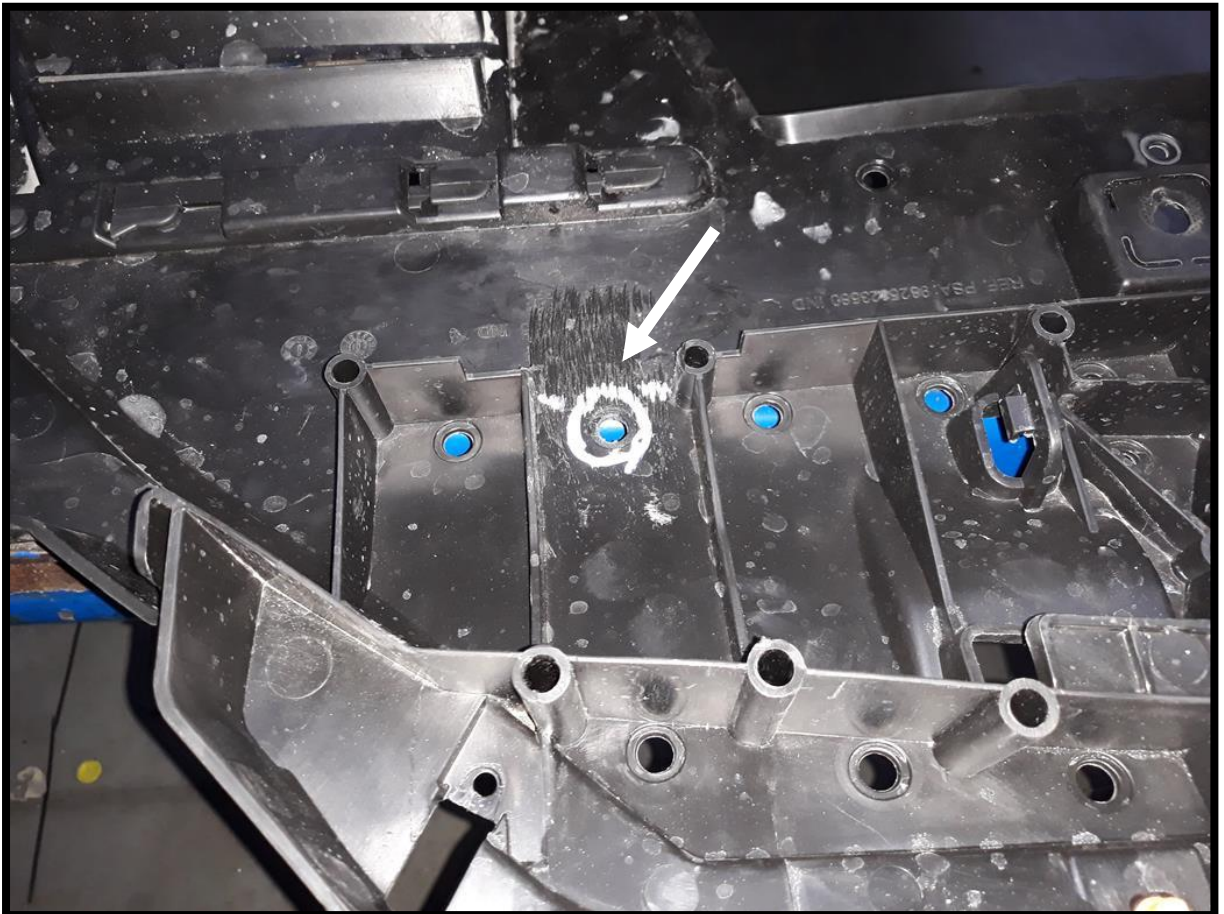
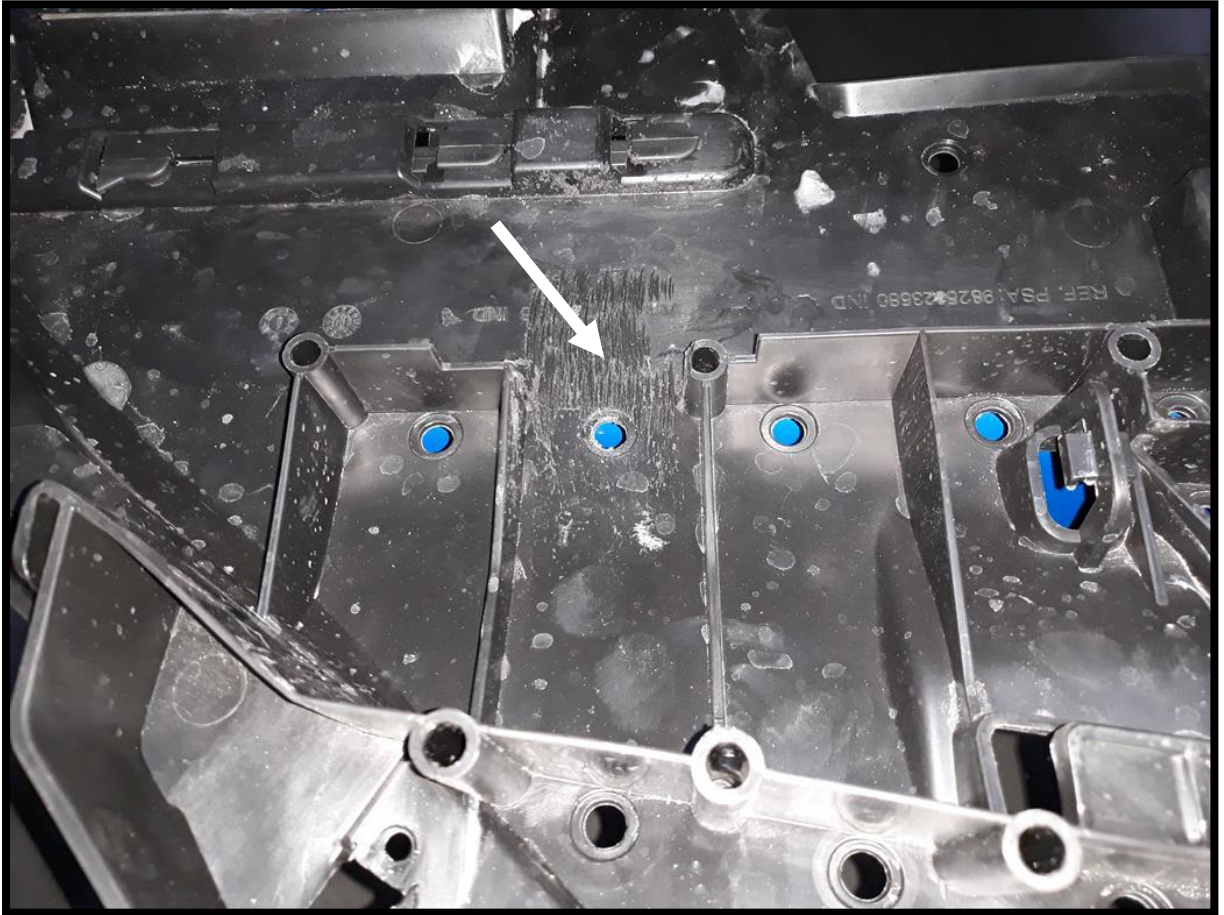


Demontaż osłony dolnej / Removing the bottom cover



Przyciąć osłonę względem zdjęć poniżej / Cut the cover to the pictures below

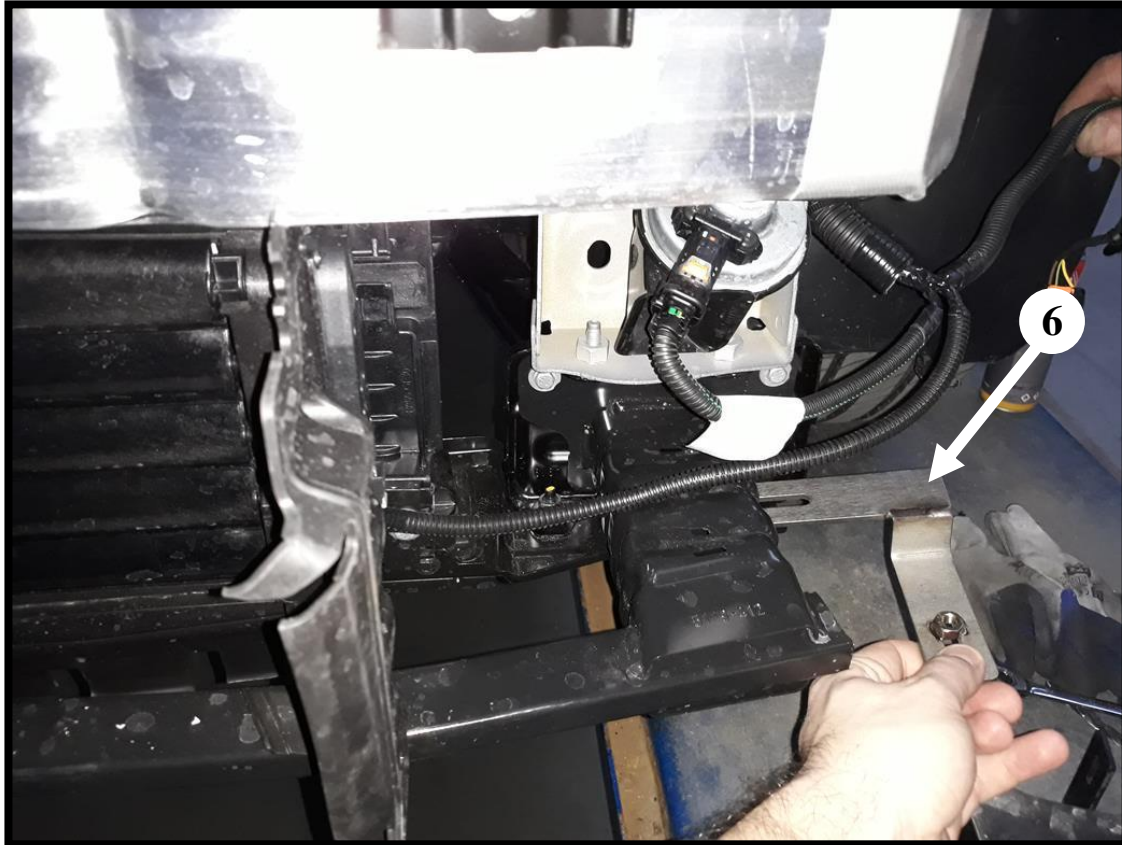


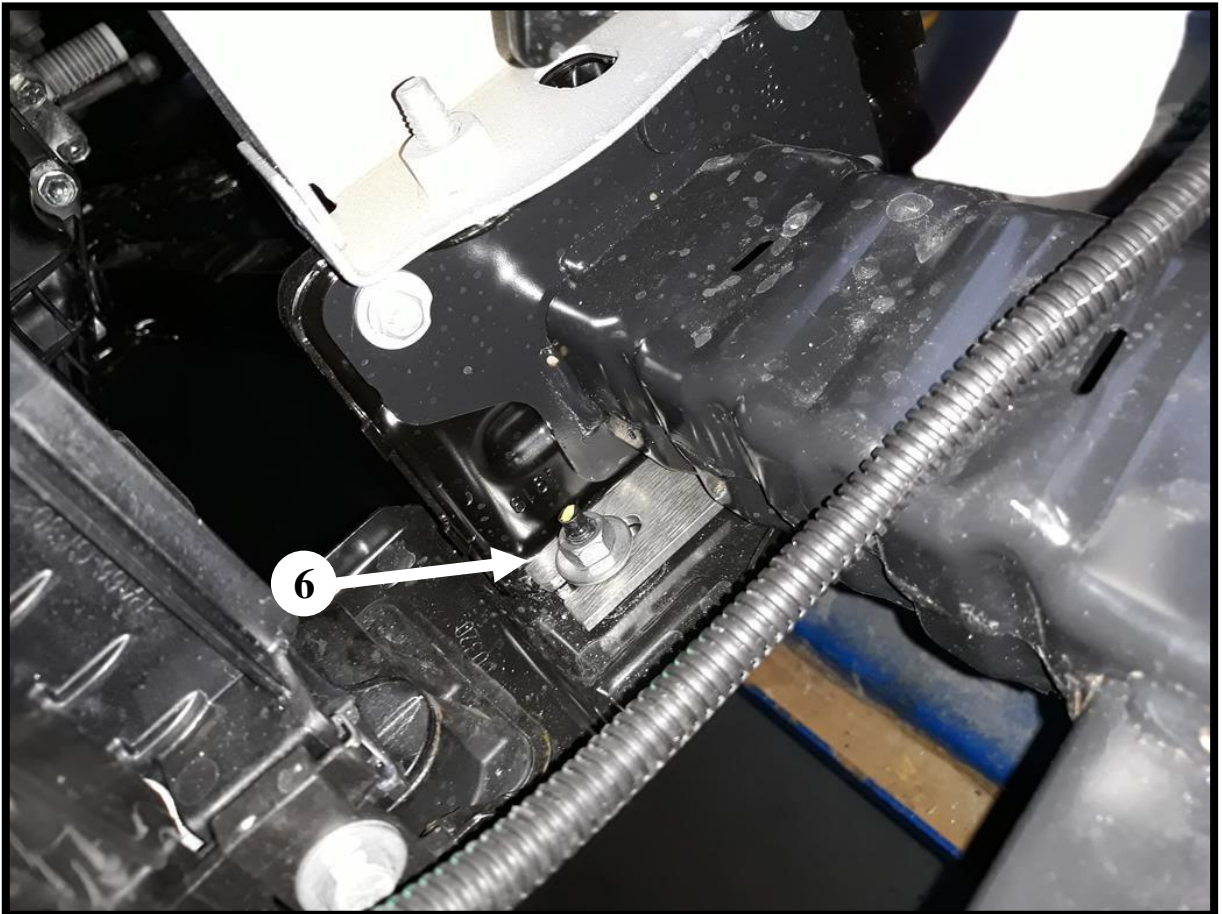
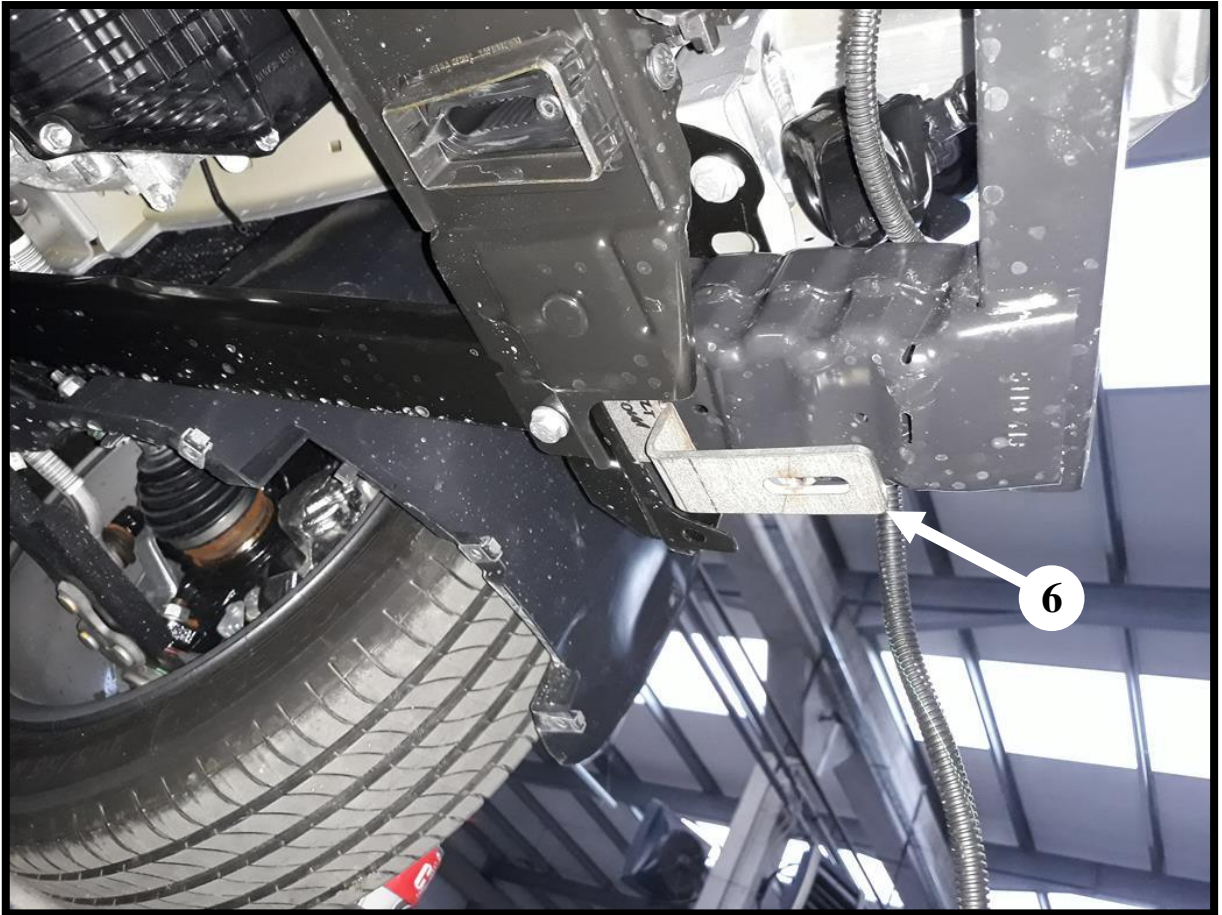


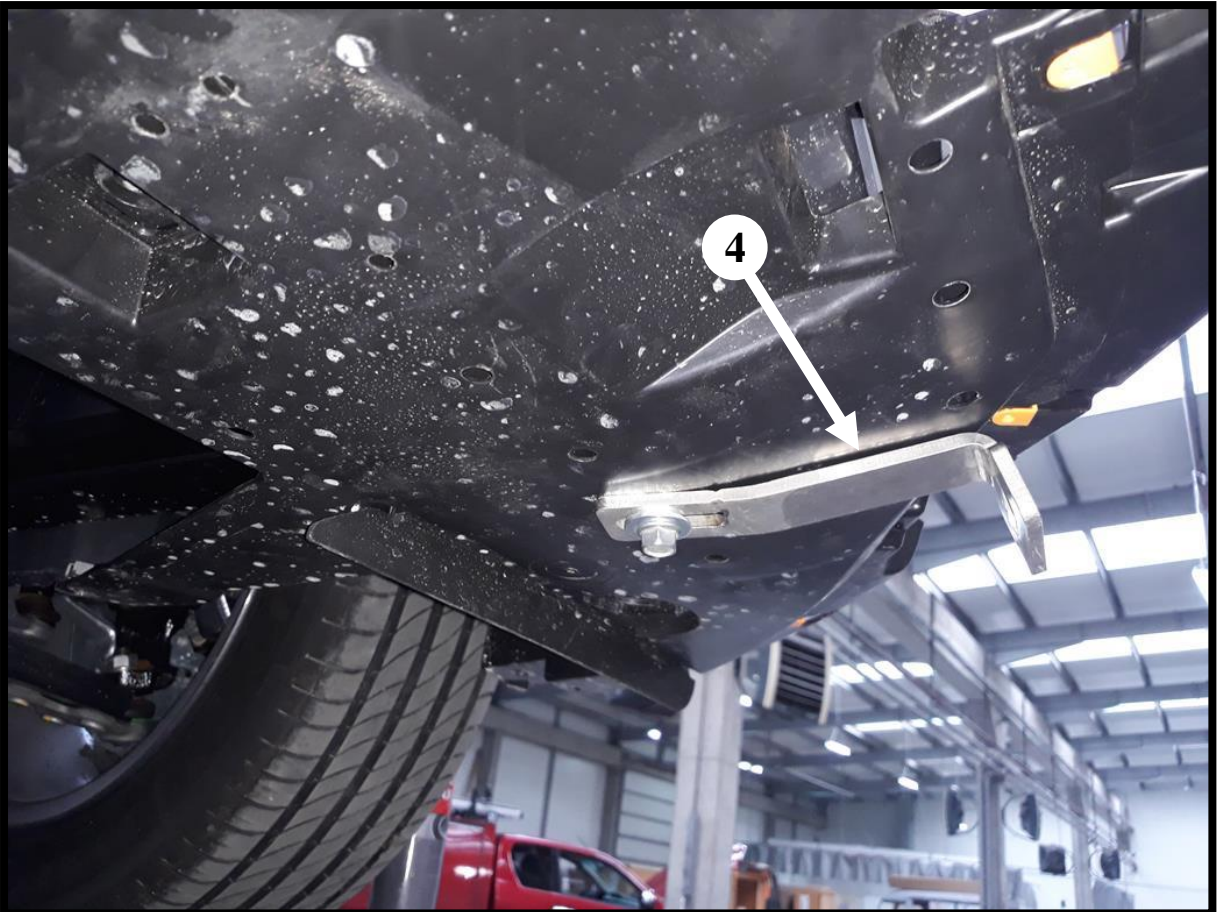
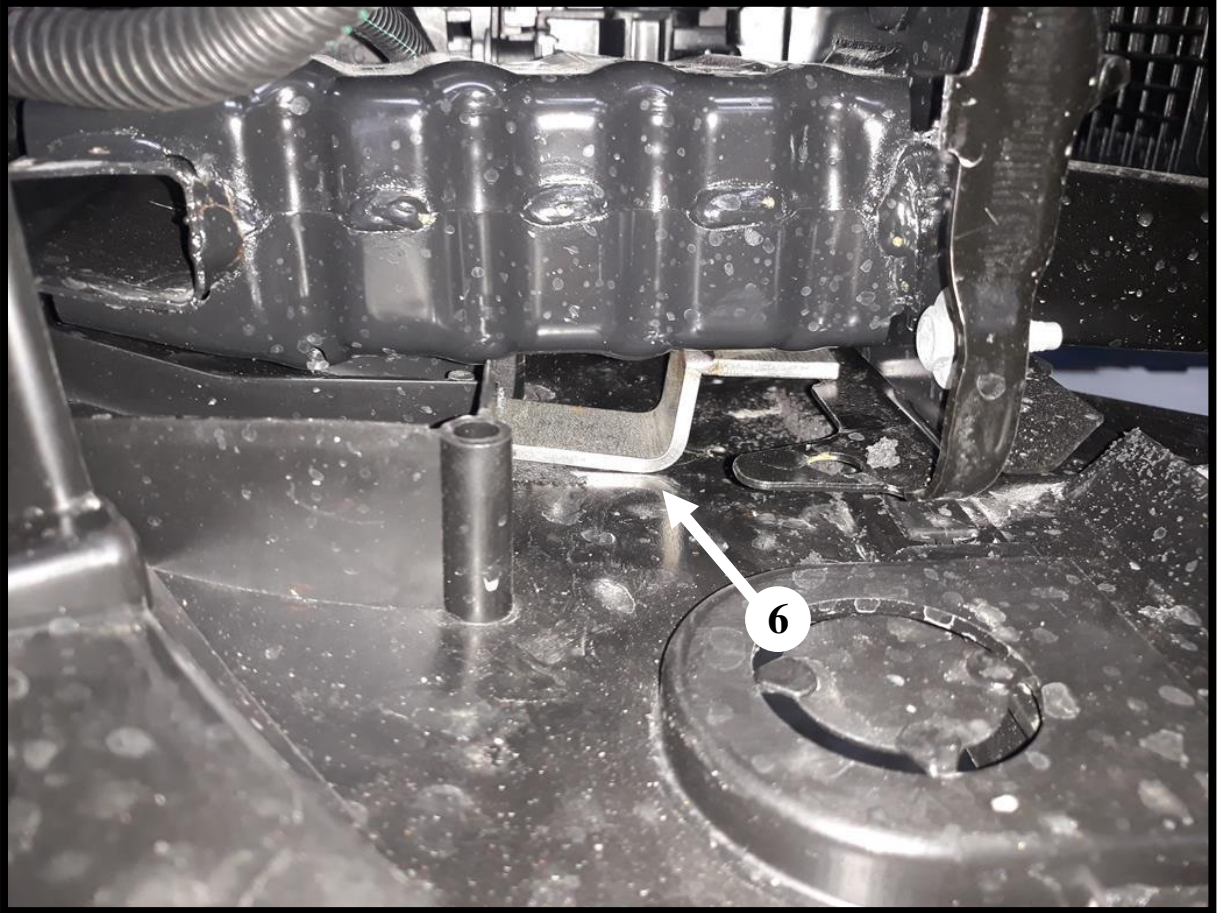
Lewa dolna część orurowania / Left, lower attachments / Левая, нижняя часть защиты / Linke, untere Seite des Frontschutzbügels

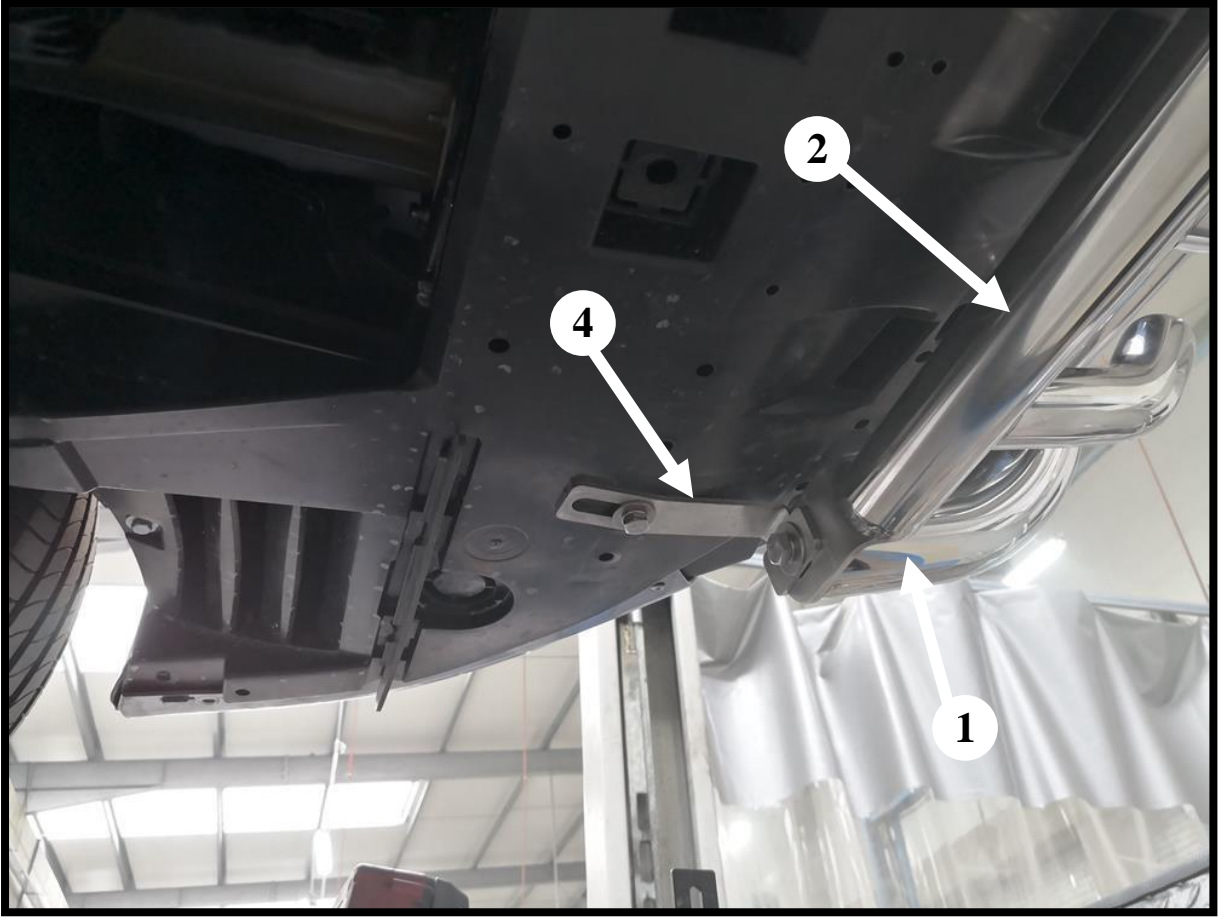


13
17









Prawa dolna część orurowania / Lower right attachments / Правая, нижняя часть защиты / Rechte, untere Seite des Frontschutzbügels

